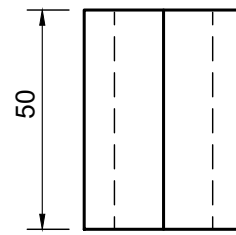


**VRAAG 2.1: VASTE LIGGAME**



**Gegee:**

- Die vooraansig van 'n gelyksydige vyfhoekige prisma.
- Die basissye van die gelyksydige vyfhoekige prisma is 21 mm.

**Instruksies:**

Teken volgens skaal 1 : 1, die volgende aansigte van die vaste liggaam:

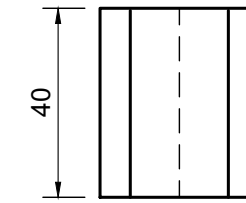
- 2.1 Die gegewe vooraansig
- 2.2 'n Bo-aansig
- 2.3 'n Linkeraansig

**Let wel:**

- Beplanning is noodsaaklik
- Toon alle konstruksies
- Toon alle verborge besonderhede

ASSESSERINGSKRITERIA			
1	BO-AANSIG	10	
2	VOORAANSIG	7	
3	LINKERAANSIG	6	
PENALISERING (-1)			
<b>TOTAAL</b>		<b>23</b>	

**VRAAG 2.2: VASTE LIGGAME**



**Gegee:**

- Die vooraansig van 'n gelyksydige vyfhoekige prisma.
- Die basissye van die gelyksydige vyfhoekige prisma is 21 mm.

**Instruksies:**

Teken volgens skaal 1 : 1, die volgende aansigte van die vaste liggaam:

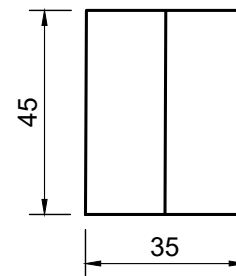
- 2.1 Die gegewe vooraansig
- 2.2 'n Bo-aansig
- 2.3 'n Linkeraansig

**Let wel:**

- Beplanning is noodsaaklik
- Toon alle konstruksies
- Toon alle verborge besonderhede

ASSESSERINGSKRITERIA			
1	BO-AANSIG	10	
2	VOORAANSIG	7	
3	LINKERAANSIG	6	
PENALISERING (-1)			
<b>TOTAAL</b>		<b>23</b>	

**VRAAG 2.3: VASTE LIGGAME**



**Gegee:**

- Die vooraansig van 'n gelyksydige seshoekige prisma.
- Die seskant se oorkant afstand van basissy na basissy is 35 mm.

**Instruksies:**

Teken volgens skaal 1 : 1, die volgende aansigte van die vaste liggaam:

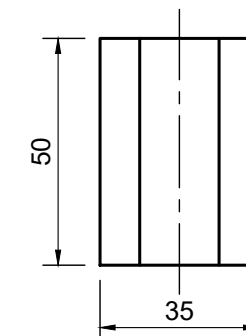
- 2.1 Die gegewe vooraansig
- 2.2 'n Bo-aansig
- 2.3 'n Regteraansig

**Let wel:**

- Beplanning is noodsaaklik
- Toon alle konstruksies
- Toon alle verborge besonderhede

ASSESSERINGSKRITERIA			
1	BO-AANSIG	11	
2	VOORAANSIG	5	
3	REGTERAANSIG	7	
PENALISERING (-1)			
<b>TOTAAL</b>		<b>23</b>	

**VRAAG 2.4: VASTE LIGGAME**



**Gegee:**

- Die vooraansig van 'n gelyksydige seshoekige prisma.
- Die oorhoekse afstand van die gelyksydige seshoekige prisma is 35 mm.

**Instruksies:**

Teken volgens skaal 1 : 1, die volgende aansigte van die vaste liggaam:

- 2.1 Die gegewe vooraansig
- 2.2 'n Bo-aansig
- 2.3 'n Regteraansig

**Let wel:**

- Beplanning is noodsaaklik
- Toon alle konstruksies
- Toon alle verborge besonderhede

ASSESSERINGSKRITERIA			
1	BO-AANSIG	9	
2	VOORAANSIG	7	
3	REGTERAANSIG	5	
PENALISERING (-1)			
<b>TOTAAL</b>		<b>21</b>	



VASTE LIGGAME

BERAAMDE TYD VIR VOLTOOIING  
JOU TYD VAN VOLTOOIING

30 MIN  
MIN

GRAAD  
**10**

NAAM & VAN

TAAK  
7.2

BLADSY  
2.2