

VRAAG 2.1: VASTE LIGGAME

Gegee:

- Die vooraansig van 'n gelyksydige vyfhoekige prisma.
- Die basissye van die gelyksydige vyfhoekige prisma is 22 mm.

Instruksies:

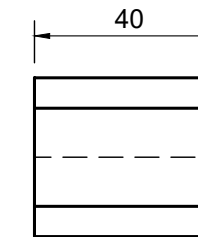
Teken volgens skaal 1 : 1, die volgende aansigte van die vaste liggaam:

- 2.1 Die gegewe vooraansig
- 2.2 'n Bo-aansig
- 2.3 'n Regteraansig

Let wel:

- Beplanning is noodsaaklik
- Toon alle konstruksies
- Toon alle verborge besonderhede

ASSESSERINGSKRITERIA				
1	REGTERAANSIG	10		
2	VOORAANSIG	7		
3	BO-AANSIG	6		
PENALISERING (-1)				
TOTAAL		23		



VRAAG 2.2: VASTE LIGGAME

Gegee:

- Die vooraansig van 'n gelyksydige vyfkantige prisma.
- Die basissye van die gelyksydige vyfkantige prisma is 25 mm.

Instruksies:

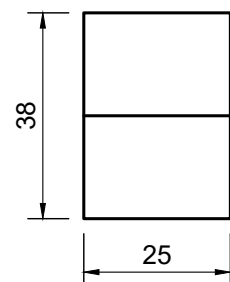
Teken volgens skaal 1 : 1, die volgende aansigte van die vaste liggaam:

- 2.1 Die gegewe vooraansig
- 2.2 'n Bo-aansig
- 2.3 'n Regteraansig

Let wel:

- Beplanning is noodsaaklik
- Toon alle konstruksies
- Toon alle verborge besonderhede

ASSESSERINGSKRITERIA				
1	REGTERAANSIG	10		
2	VOORAANSIG	7		
3	BO-AANSIG	6		
PENALISERING (-1)				
TOTAAL		23		



VRAAG 2.3: VASTE LIGGAME

Gegee:

- Die vooraansig van 'n gelyksydige seskantige prisma.
- Die seskant se oorkant afstand van basissy na basissy is 38 mm.

Instruksies:

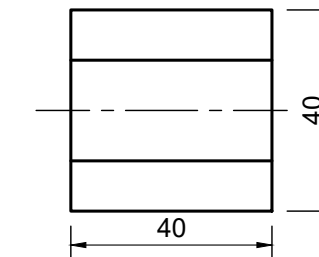
Teken volgens skaal 1 : 1, die volgende aansigte van die vaste liggaam:

- 2.1 Die gegewe vooraansig
- 2.2 'n Bo-aansig
- 2.3 'n Regteraansig

Let wel:

- Beplanning is noodsaaklik
- Toon alle konstruksies
- Toon alle verborge besonderhede

ASSESSERINGSKRITERIA				
1	REGTERAANSIG	11		
2	VOORAANSIG	5		
3	BO-AANSIG	7		
PENALISERING (-1)				
TOTAAL		23		



VRAAG 2.4: VASTE LIGGAME

Gegee:

- Die vooraansig van 'n gelyksydige seshoekige prisma.
- Die oorhoekse afstand van die gelyksydige seshoekige prisma is 40 mm.

Instruksies:

Teken volgens skaal 1 : 1, die volgende aansigte van die vaste liggaam:

- 2.1 Die gegewe vooraansig
- 2.2 'n Bo-aansig
- 2.3 'n Linkeraansig

Let wel:

- Beplanning is noodsaaklik
- Toon alle konstruksies
- Toon alle verborge besonderhede

ASSESSERINGSKRITERIA				
1	LINKERAANSIG	10		
2	VOORAANSIG	7		
3	BO-AANSIG	5		
PENALISERING (-1)				
TOTAAL		22		



VASTE LIGGAME

BERAAMDE TYD VIR VOLTOOIING
JOU TYD VAN VOLTOOIING

30 MIN
MIN

GRAAD
10

NAAM & VAN

TAAK
7.4

BLADSY
2.4