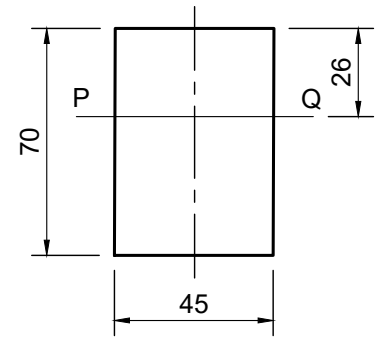


VRAAG 2: VASTE LIGGAME



Gegee:

- Die vooraansig van 'n gelyksydige vierkantige prisma met snyvlak PQ.
- Die basissye van die gelyksydige vierkantige prisma is 45 mm.

Instruksies:

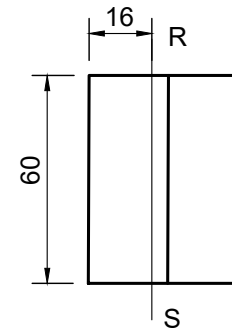
Teken volgens skaal 1 : 1, die volgende aansigte van die vaste liggaam:

- 2.1 Die gegewe vooraansig
- 2.2 'n Deursnee bo-aansig
- 2.3 'n Linkeraansig

Let wel:

- Beplanning is noodsaaklik
- Toon alle konstruksies

VRAAG 2: VASTE LIGGAME



Gegee:

- Die vooraansig van 'n gelyksydige vierkantige prisma met snyvlak RS.
- Die basissye van die gelyksydige vierkantige prisma is 40 mm.

Instruksies:

Teken volgens skaal 1 : 1, die volgende aansigte van die vaste liggaam:

- 2.1 Die gegewe vooraansig
- 2.2 'n Deursnee regteraansig

Let wel:

- Beplanning is noodsaaklik
- Toon alle konstruksies
- Toon alle verborge besonderhede

ASSESSERINGSKRITERIA			
1	DEURSNEE BO-AANSIG	8	
2	VOORAANSIG	5	
3	LINKERAANSIG	5	
PENALISERING (-1)			
TOTAAL		18	

ASSESSERINGSKRITERIA			
1	BO-AANSIG	6	
2	VOORAANSIG	7	
3	DEURSNEE REGTERAANSIG	9	
PENALISERING (-1)			
TOTAAL		22	



VASTE LIGGAME

BERAAMDE TYD VIR VOLTOOIING 30 MIN
 JOU TYD VAN VOLTOOIING MIN

GRAAD
10

NAAM & VAN

TAAK 7.17
 BLADSY 2.17