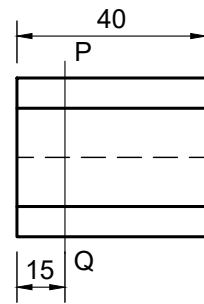


VRAAG 2: VASTE LIGGAME



Gegee:

- Die vooraansig van 'n gelyksydige vyfkantige prisma met snylyn PQ.
- Die basissy van die gelyksydige vyfkantige prisma is 35 mm.

Instruksies:

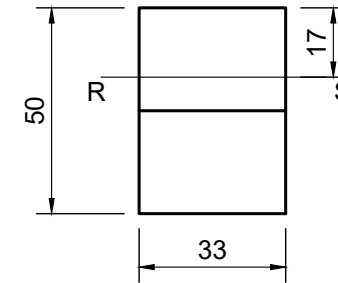
Teken volgens skaal 1 : 1, die volgende aansigte van die vaste liggaam:

- 2.1 Die gegewe vooraansig
- 2.2 'n Bo-aansig
- 2.3 'n Deursnee linkeraansig

Let wel:

- Beplanning is noodsaaklik
- Toon alle konstruksies
- Toon alle verborge besonderhede

VRAAG 2: VASTE LIGGAME



Gegee:

- Die vooraansig van 'n gelyksydige seskantige prisma met snylyn RS.
- Die seskant se oorkant afstand van basissy na basissy is 50 mm.

Instruksies:

Teken volgens skaal 1 : 1, die volgende aansigte van die vaste liggaam:

- 2.1 Die gegewe vooraansig
- 2.2 'n Deursnee bo-aansig
- 2.3 'n Regteraansig

Let wel:

- Beplanning is noodsaaklik
- Toon alle konstruksies
- Toon alle verborge besonderhede

ASSESSERINGSKRITERIA			
1	DEURSNEE LINKERAANSIG	9	
2	VOORAANSIG	8	
3	BO-AANSIG	6	
PENALISERING (-1)			
TOTAAL		23	

ASSESSERINGSKRITERIA			
1	REGTERAANSIG	8	
2	VOORAANSIG	5	
3	DEURSNEE BO-AANSIG	11	
PENALISERING (-1)			
TOTAAL		24	



VASTE LIGGAME

BERAAMDE TYD VIR VOLTOOIING	30 MIN
JOU TYD VAN VOLTOOIING	MIN

GRAAD
10

NAAM & VAN

TAAK	BLADSY
7.18	2.18