

VRAAG 2.1: VASTE LIGGAME

Gegee:

- Die vooraansig van 'n silinder.
- Die silinder het 'n diameter van 60 mm (Ø60) en 'n hoogte van 50 mm.

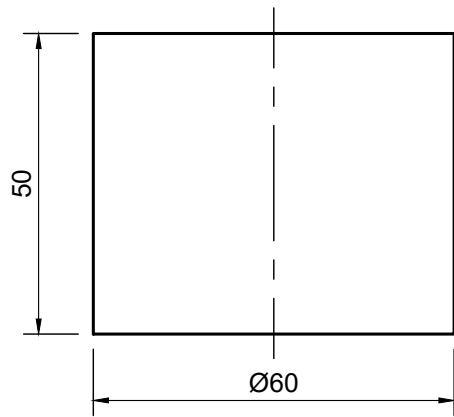
Instruksies:

Teken volgens skaal 1 : 1, die volgende aansigte van die vaste liggaam:

- 2.1 Die gegewe vooraansig
- 2.2 'n Bo-aansig
- 2.3 'n Regteraansig

Let wel:

- Beplanning is noodsaaklik



VRAAG 2: VASTE LIGGAME

Gegee:

- Die vooraansig van 'n silinder.
- Die silinder het 'n diameter van 50 mm (Ø50) en 'n weidte van 70 mm.

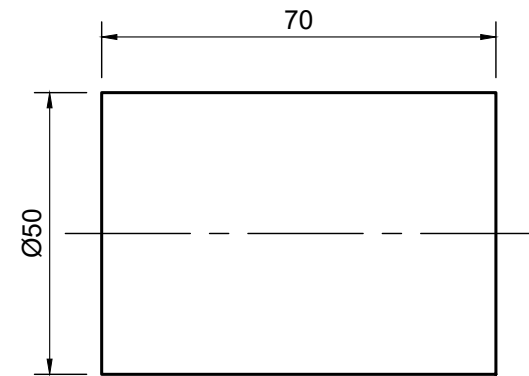
Instruksies:

Teken volgens skaal 1 : 1, die volgende aansigte van die vaste liggaam:

- 2.1 Die gegewe vooraansig
- 2.2 'n Bo-aansig
- 2.3 'n Linkeraansig

Let wel:

- Beplanning is noodsaaklik



ASSESSERINGSKRITERIA			
1	BO-AANSIG	5	
2	VOORAANSIG	5	
3	REGTERAANSIG	5	
PENALISERING (-1)			
TOTAAL		15	

ASSESSERINGSKRITERIA			
1	LINKERAANSIG	5	
2	VOORAANSIG	5	
3	BO-AANSIG	5	
PENALISERING (-1)			
TOTAAL		15	



VASTE LIGGAME

BERAAMDE TYD VIR VOLTOOIING
JOU TYD VAN VOLTOOIING

30 MIN
MIN

GRAAD
10

NAAM & VAN

TAAK
8.1

BLADSY
2.26