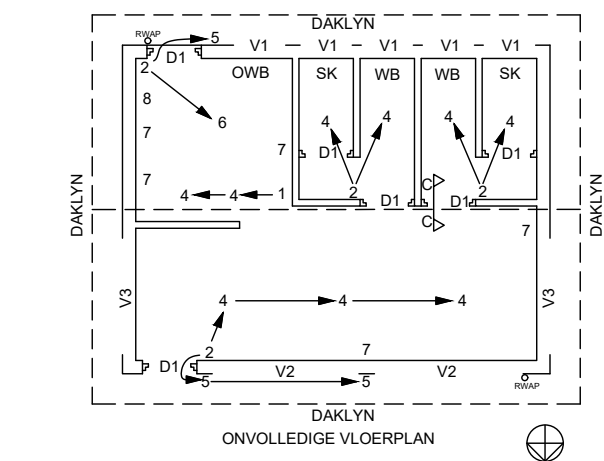
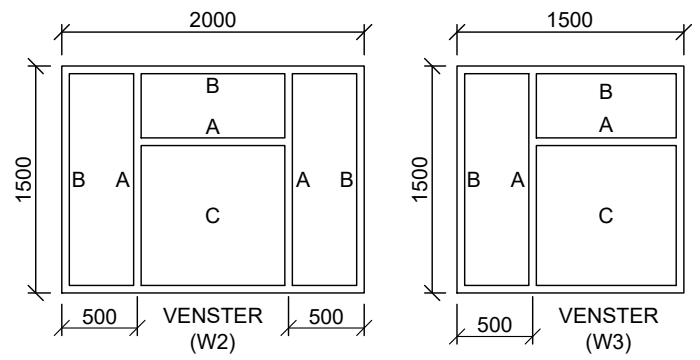
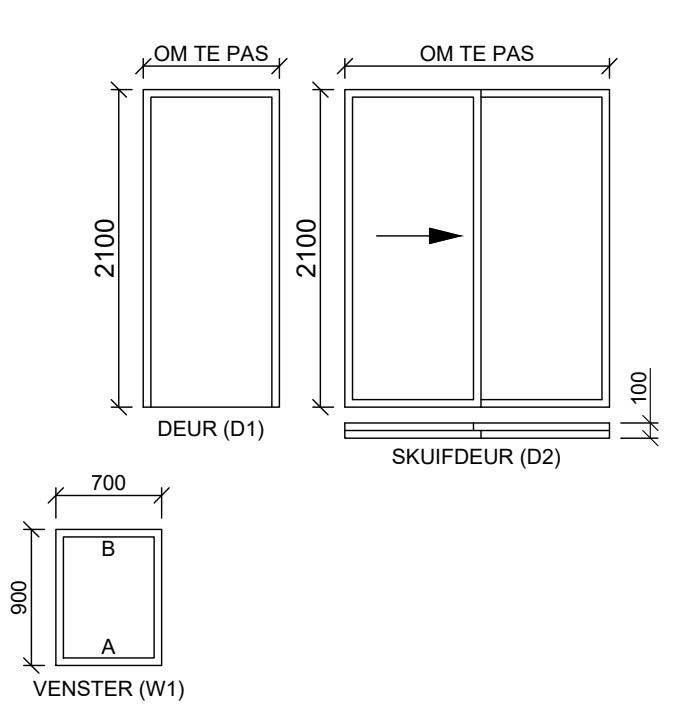


KAMERAANWYSINGS & VLOERAFWERKING

- KAMER 1: RESTAURANT TEËLS
- KAMER 2: KOMBUIS TEËLS
- KAMER 3: MANSTOILET TEËLS
- KAMER 4: DAMESTOILET TEËLS



DEUR- EN VENSTERSKEDULE

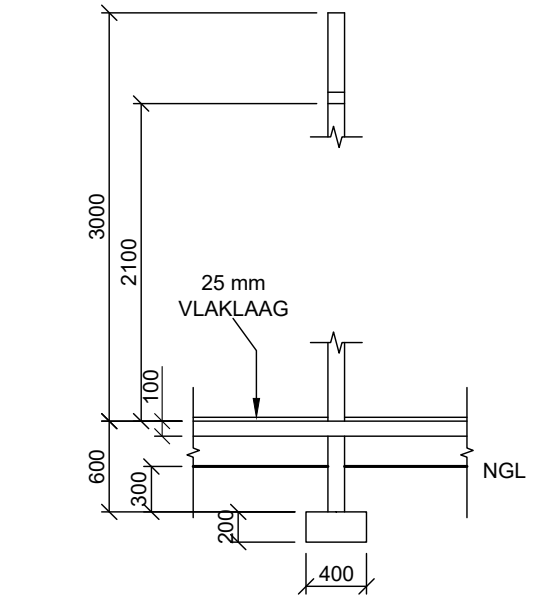


- DEUR- EN VENSTERNOTAS:**
- A = OOPMAKKANT
 - B = SKARNIERKANT
 - C = VASTE PANEEL
 - 150 x 20 mm VESELEMENTVENSTER= BANK (30°) ONDER ALLE VENSTERS
 - 200 x 75 mm LATEI BOKAND ALLE VENSTEROPENINGE
 - ALLE LATEIE IS OP DIESLEFDE HOOGTE
 - ALLE RAME IS 50mm DIK

ELEKTRIESE SIMBOLE

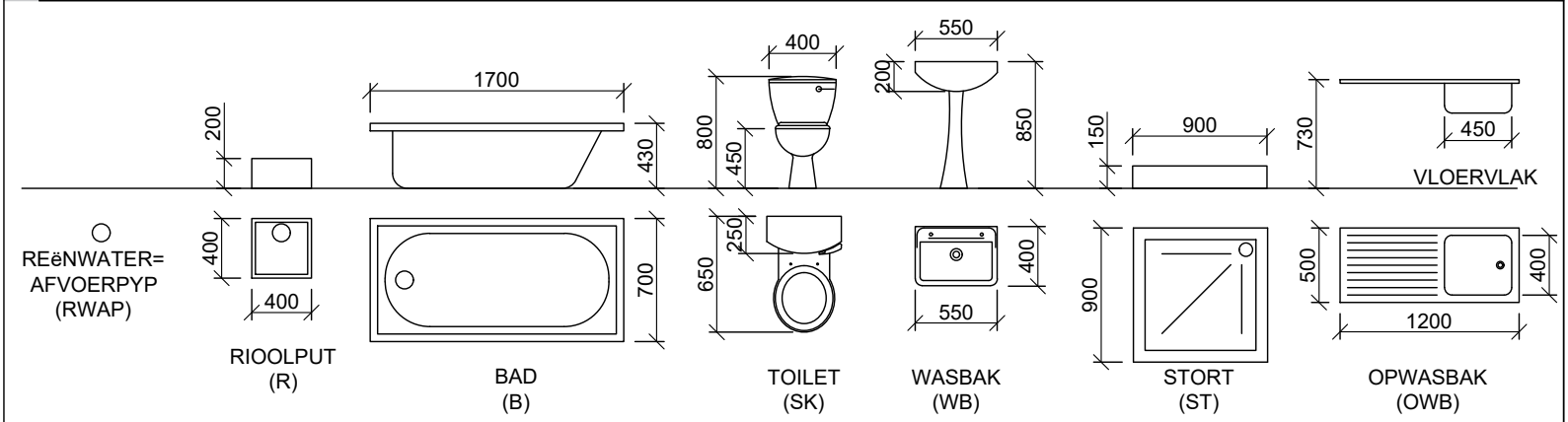
NOMMER	SIMBOOL	BESKRYWING
1		EENPOOL SKAKELAAR
2		TWEEPOOL SKAKELAAR
3		DRIEPOOL SKAKELAAR
4		PLAFONLIG
5		MUURGEMONTEERDE LIG
6		2 X 40 W BUISLIGTE
7		SKAKELAARSOK
8		VERDEELBORD

NOTA: VERVANG ELKE NOMMER OP DIE VLOERPLAN MET DIE OOREENSTEMMENDE SIMBOOL SOOS AANGEDUI BY ELK VAN DIE EINDPUNTE VAN DIE VRYHAND LYN WAT DIE KRAGKABELVERBINDING TUSSEN DIE KOMPONENTE AANDUI



ONVOLLEDIGE FONDASIE- EN NIE-GEWIGDRAENDEMUUR-BESODERHEDE
 GEWIGDRAENDE MURE = 200mm
 NIE-GEWIGDRAENDE MURE = 110mm

TOEBEHORE



VRAAG 4: SIVIELE TEKENING

Gegee:

- Die onvolledige vloerplan wat die mure, posisie van die deure, vensterrame, toebehore en elektriese uitleg toon
- Onvolledige noordaansig wat die mure, vensteropeninge en dak toon
- Die onvolledige fondasie en eksterne muur besonderhede
- Kameraanduidings en vloerafwerkings
- 'n Deur- en vensterskedule
- 'n Tabel met elektriese toebehore
- 'n Tabel met kenmerke en toebehore
- Die onvolledige vloerplan en noordaansig van 'n restaurant, geteken volgens skaal 1 : 50 en die onvolledige fondasie, muur-, dakbesonderhede en breeklyn van die gedetailleerde snit, geteken volgens skaal 1 : 20 op bladsy 4.6.

Instruksies:

Beantwoord hierdie vraag op bladsy 4.6.
 4.1 Gebruik die gegewe onvolledige vloerplan, onvolledige elevasie en onvolledige snitaansig en teken volgens die gepaste skaal en in eerstehoekse ortografiese projeksie, die volgende aansigte van die restaurant:

4.1.1 DIE VOLLEDIGE VLOERPLAN.

Voeg die volgende kenmerke by die tekening:

- ALLE deure en vensters
- ALLE arseringsbesonderhede

4.1.2 DIE VOLLEDIGE NOORDAANSIG.

Toon die volgende kenmerke op die tekening:

- Die buitemuur, deur- en vensterbesonderhede
- Die natuurlike grondvlak en voltooide vloervlak

4.2 Gebruik die onvolledige muur- en breeklynbesonderhede op bladsy 4.6 en teken, volgens skaal 1 : 20, 'n gedetailleerde snit volgens snyvlak C - C van die area in die ellips wat op die onvolledige vloerplan getoon word.

Toon die volgende kenmerke op die tekening:

- Die volledige besonderhede van die fondasie en muur
- ALLE arseringsbesonderhede. Slegs die substruktuurarsering kan in netjiese vryhand geteken word

Benoem die volgende

- Die toepaslike titel en skaal by elke aansig
- Die kameraanduidings en vloerafwerkings
- Die grondvlak, voltooide vloervlak, vogweerlaag as afkortings by alle toepaslike aansigte

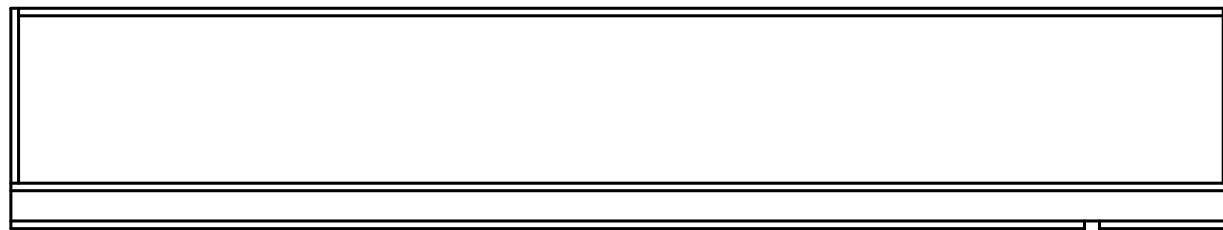
NOTA:

- ALLE tekeninge moet voldoen aan die riglyne en grafiese simbole soos in die SANS 10143 vervat. [62]



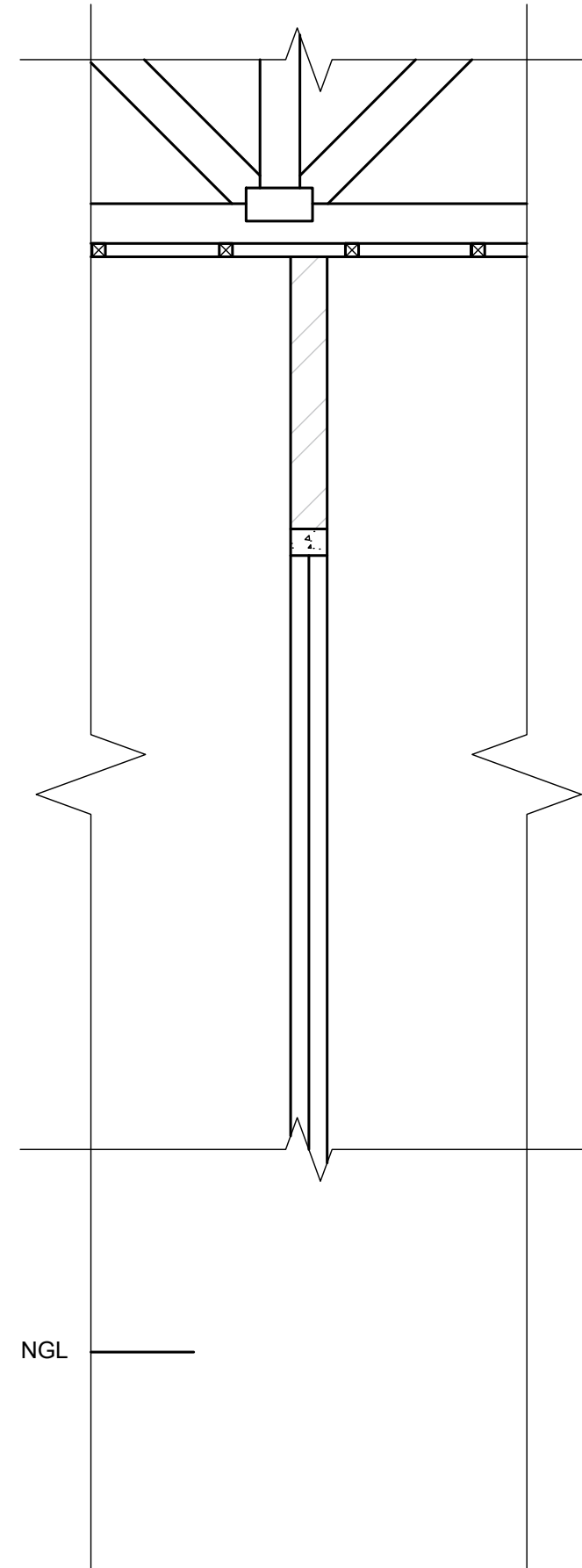
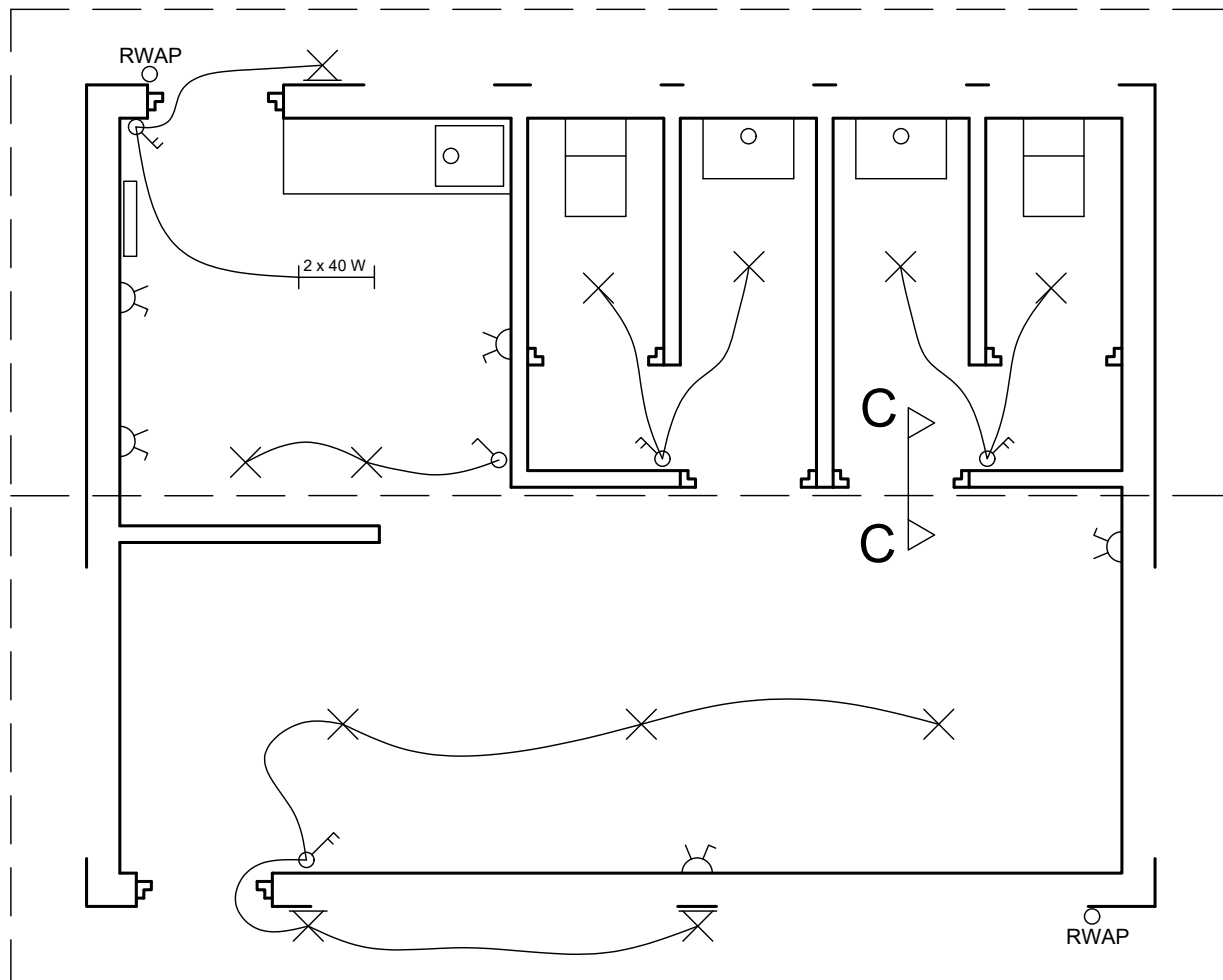
SIVIEL	BERAAMDE TYD VIR VOLTOOIING	40 MIN	GRAAD 10	NAAM & VAN	TAAK 11.3	BLADSY 5.8
	JOU TYD VAN VOLTOOIING	MIN				

KRAM



NGL

NGL



NGL

PENALISERING SLEGS VIR AMPTELIKE GEBRUIK	
VERKEERDE SKAAL	-2
AANSIGTE NIE GERIG NIE	-2
GEROTEERDE AANSIG(TE)	-2
SNIT VERKEERD WAARGENEEM	-2
VERKEERDE SKRIF	-1
TOTAAL	

ASSESSERINGSKRITERIA			
VLOERPLAN			
1	DEURE + VENSTERS	25	
2	ARSERING	4	
3	BYSKRIFTE	5	
SUB TOTAAL 1		34	
NOORDAANSIG			
1	MURE + FVV + NGL	2	
2	DEUR + VENSTER	14	
3	BYSKRIFTE	1	
SUB TOTAAL 2		17	
GEDETAILLEERDE SNIT			
1	FONDASIE + MURE + BLAD	7	
2	ARSERING	3	
3	BYSKRIFTE	2	
SUB TOTAAL 3		12	
TOTAAL		63	
TOTALE PENALISERING (-)			
GROOT TOTAAL			



SIVIELE WERKSTEKENING

BERAAMDE TYD VIR VOLTOOIING
JOU TYD VAN VOLTOOIING

40 MIN
MIN

GRAAD
10

NAAM & VAN

TAAK
11.3

BLADSY
5.9