



INSTRUKSIES EN INLIGTING

1. Beantwoord alle vrae.
2. ALLE tekeninge is in eerstehoekse ortografiese projeksie, tensy anders aangedui.
3. ALLE tekeninge moet volgens skaal 1:1 geteken word, tensy anders aangedui.
4. AL die vrae moet soos voorgeskryf op DIAGRAMVEL beantwoord word.
5. AL die bladsye moet weer in nommervolgorde vasgekram word, ongeag of die vraag beantwoord is of nie.
6. Tydsbeplanning is noodsaaklik om al die vrae te voltooi.
7. Drukskryf jou naam en van asook die graad in die spasie wat voorsien is op elke bladsy.
8. ALLE antwoorde moet akkuraat en netjies geteken word.
9. ALLE nodige konstruksie- en projeksielyne moet getoon word.
10. Beplan elke tekening noukeurig vanaf die beginposisie wat aangedui is op die diagramvelle.
11. Enige besonderhede of afmetings wat nie gegee is nie, moet in goeie verhouding beraam word.

INGENIEURSGRAFIKA EN -ONTWERP

GRAAD 10

VRAESTEL 1

NOVEMBER 2018

TYD: 2 URE

TOTAAL: 100

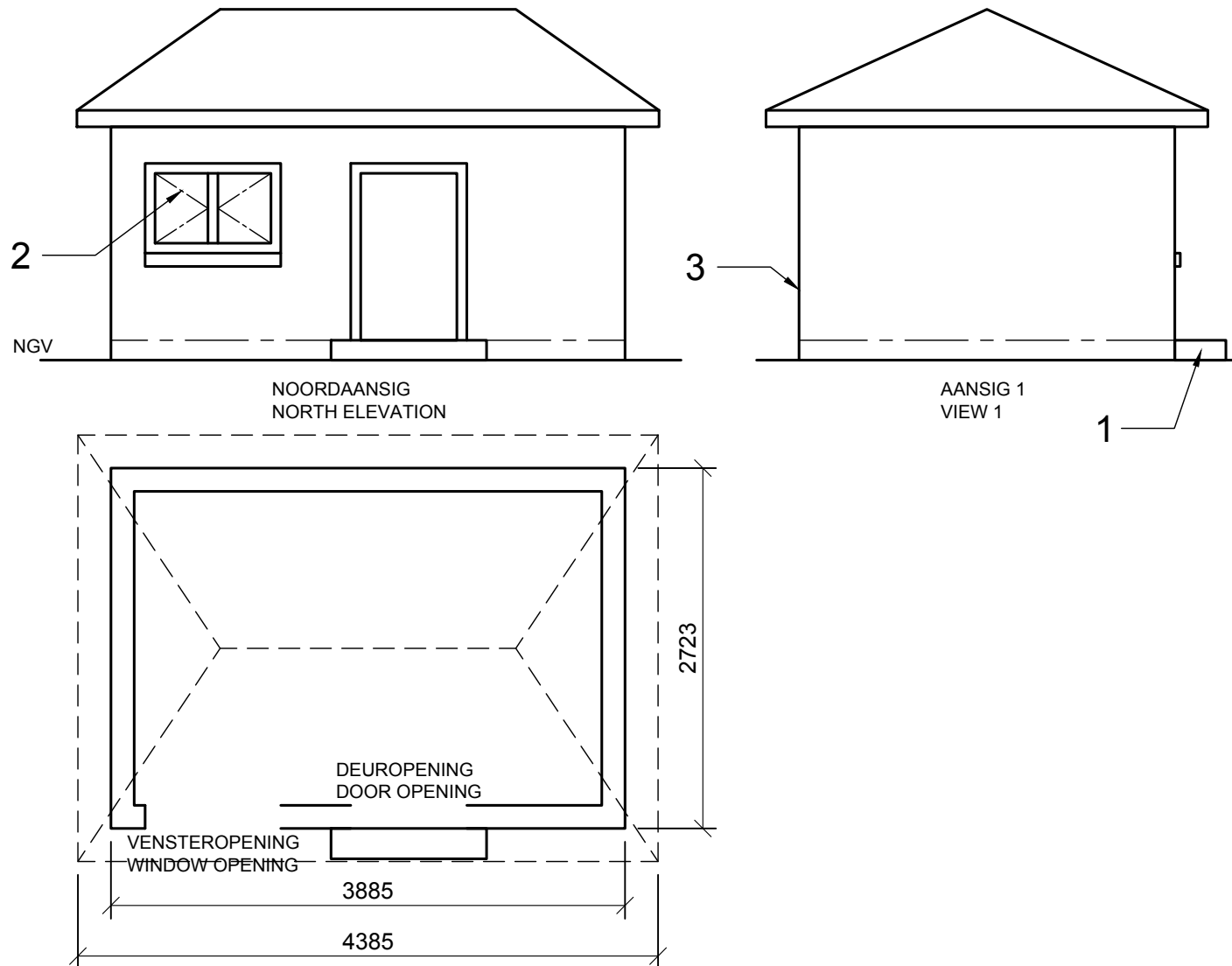
Hierdie vraestel bestaan uit 6 bladsye

SLEGS VIR AMPTELIKE GEBRUIK								
VRAAG	PUNTE BEHAAL			½	GEMODEREER			½
1								
2								
3								
4								
TOTAAL								
	1	0	0		1	0	0	

FINALE VERWERKTE PUNT	NAGESIEN DEUR
100	

NAAM & VAN	MEMORANDUM	GRAAD	10	1
------------	-------------------	-------	-----------	----------

KRAM



VRAAG 1: ANALITIES (SIVIEL)

Gegee:

Die aansigte van 'n huis in eerstehoekse ortografiese projeksie, 'n titelblok en 'n tabel met vrae.

Instruksies:

Skryf die korrekte antwoorde netjies in drukskrif met 'n potlood in die ooreenstemmende antwoordkolom. Al die vrae verwys na die gegewe tekening en titelblok op diagramvel 1. **[19]**

VRAE		ANTWOORDE		
1	Benoem aansig 1 wat op diagramvel 1 aangedui is?	OOSAANSIG	1	
2	Wie het die tekening geteken?	WILLEM	1	
3	Wat is die projeknommer?	DC-12/2019	1	
4	Hoe breed is die dak in die Noordaansig in meter	4.385m	1	
5	Op die korrekte spatie, verskaf die tekening van 'n NGL nota op die Noordaansig.		1	
6	Waarvoor staan die afkorting VVV?	VOLTOOIDE VLOERVLAK	1	
7	Hoeveel vensterbanke is sigbaar op die tekening?	1	1	
8	Hoe ver hang die dak oor van die kante van die huis?	250mm	1	
9	Wie is die kliënte van die projek?	MNR EN MEV GRAAF	1	
10	Benoem die eienskap by 1.	TRAP	1	
11	Wat is die doel van die senterlyn by 2?	VENSTER OPENING	1	
12	Benoem die eienskap by 3.	MUUR	1	
13	Watter materiaal word verlang om die dak te vervaardig?	GALVANISEERDE DAKPLATE	1	
14	In die gegewe spatie (Sien antwoord 14) teken, vryhand en volgens SANS 10143 spesifikasies, die toepaslike noordpyl in die regte orientasie van die gegewe aansigte.		2	
15	In die gegewe spatie (Sien antwoord 15) bereken die oppervlak van die gegewe bestaande woning soos voorgestel in antwoordblok 15		4	
		TOTAAL	19	

DWJA ARGITEKTE ERSKINE STRAAT 25 KAAPSTAD 3452 TEL: 087 567 9798		
GEDRUK DEUR: CCC PRINTERS	DRUKDATUM: 10-10-2018	
TEKENINGTITEL: TERREINPLAN		
PROJEK: VOORGESTELDE NUWE GEBOU VIR MNR EN MEV GRAAF VAN ERF 492, PRESIDENT STRAAT 1, WILLOWS, KAAPSTAD		
PROJEKNOMMER: DC-12/2019	TEKENINGNOMMER: AC 33/13/355	
DATUM: GETEKEN: 2018-08-27 WILLEM	NAGESIEN: CORNE	SKAAL: 1 : 100
VERWYSINGSKODE: P1Q1-AUG 2018		

ANTWOORD 14

VRYHAND ✓14

NOTA:
 Dakbedekking: Galvaniseerde dakplate
 Kontrakteurs moet alle afmetings en hoogtes op die terrein bevestig voordat daar met die werk begin word. Argitekte moet onmiddellik van enige afwykings in kennis gestel word.

ARGITEK SE HANDTEKENING

KLIËNT SE HANDTEKENING

ANTWOORD 15
 Toon ALLE berekeninge.

$$(L \times B) + (L \times B) + (L \times B) \checkmark 15$$

$$= (4,688 \times 2,344) + (1,875 \times 1,875) + (1,875 \times 1,875) \checkmark 15$$

$$= 10,988 + 3,515 + 3,515$$

$$= 18,02 \text{ m}^2 \checkmark 15 \checkmark 15$$



VRAAG 2: VASTELIGGAME

Gegee:

Die vooraansig en die hulpaansig van 'n regte reëlmatige vyfkantige piramide in E.O.P.
Die vyfkant se sy 2-3 en punt T

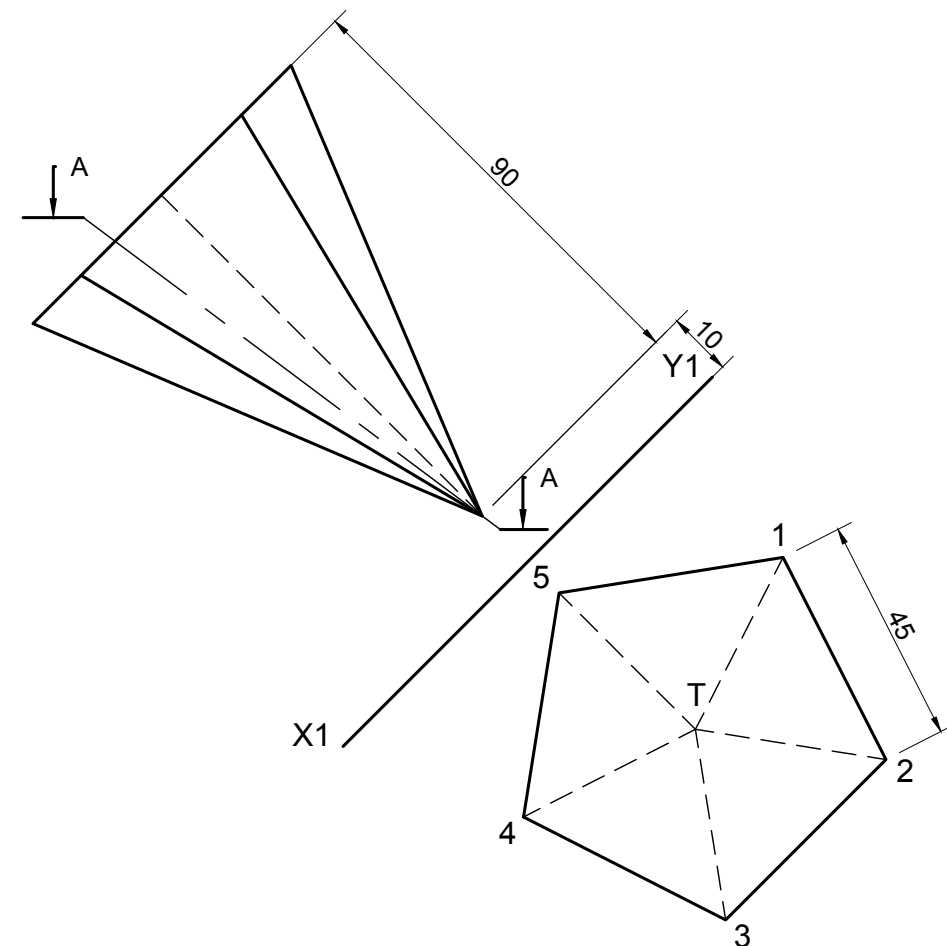
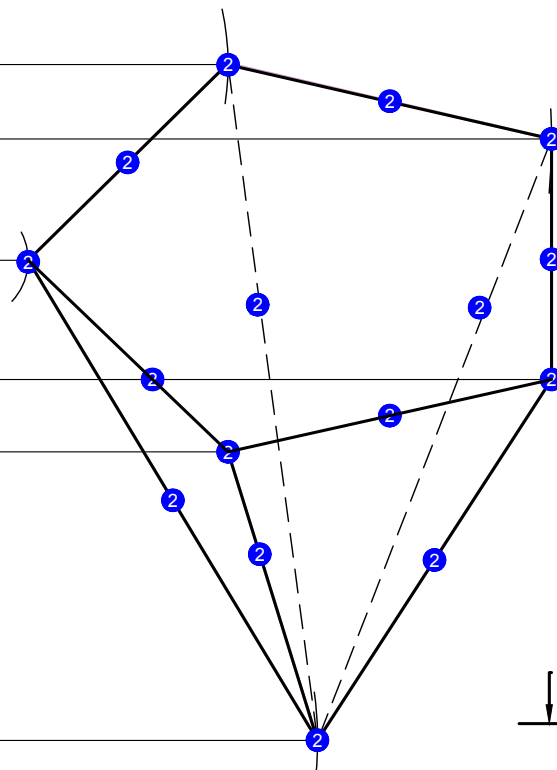
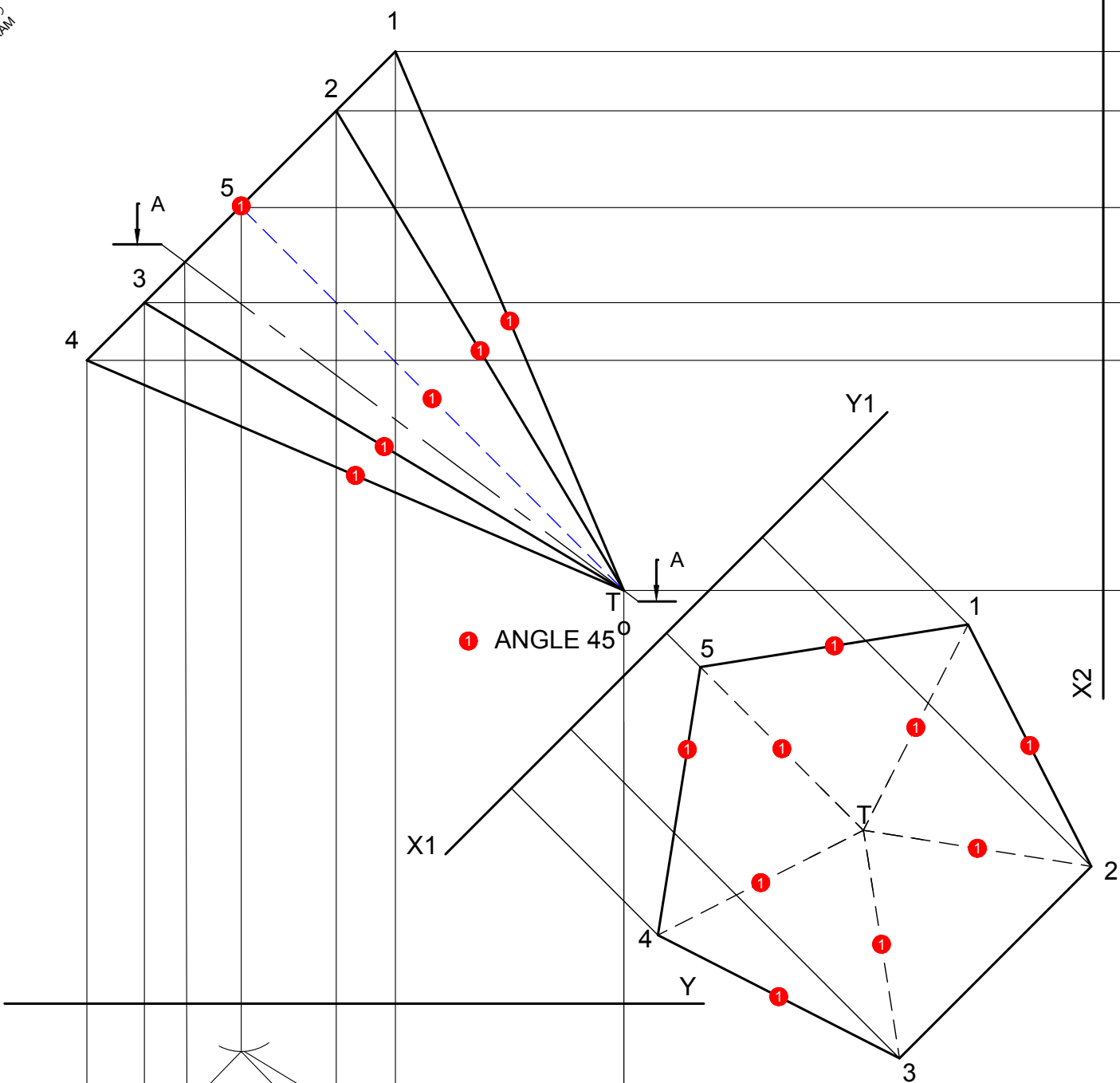
Instruksies:

Bepaal die vooraansig en hulpaansig volgens skaal 1:1 en projekteer die volgende aansigte:

1. 'n Deursnee boaansig volgens snyvlak A-A
2. 'n Linkeraansig

Let wel:

Verborgte besonderhede moet op alle aansigte getoon word. (25)



ASSESERINGSKRITERIA			
1	VOORAANSIG EN DIE HULPAANSIG	8	
2	LINKERAANSIG	8	
3	DEURSNEE BOAANSIG	9	
TOTAAL		25	



VRAAG 3: PERSPEKTIEF

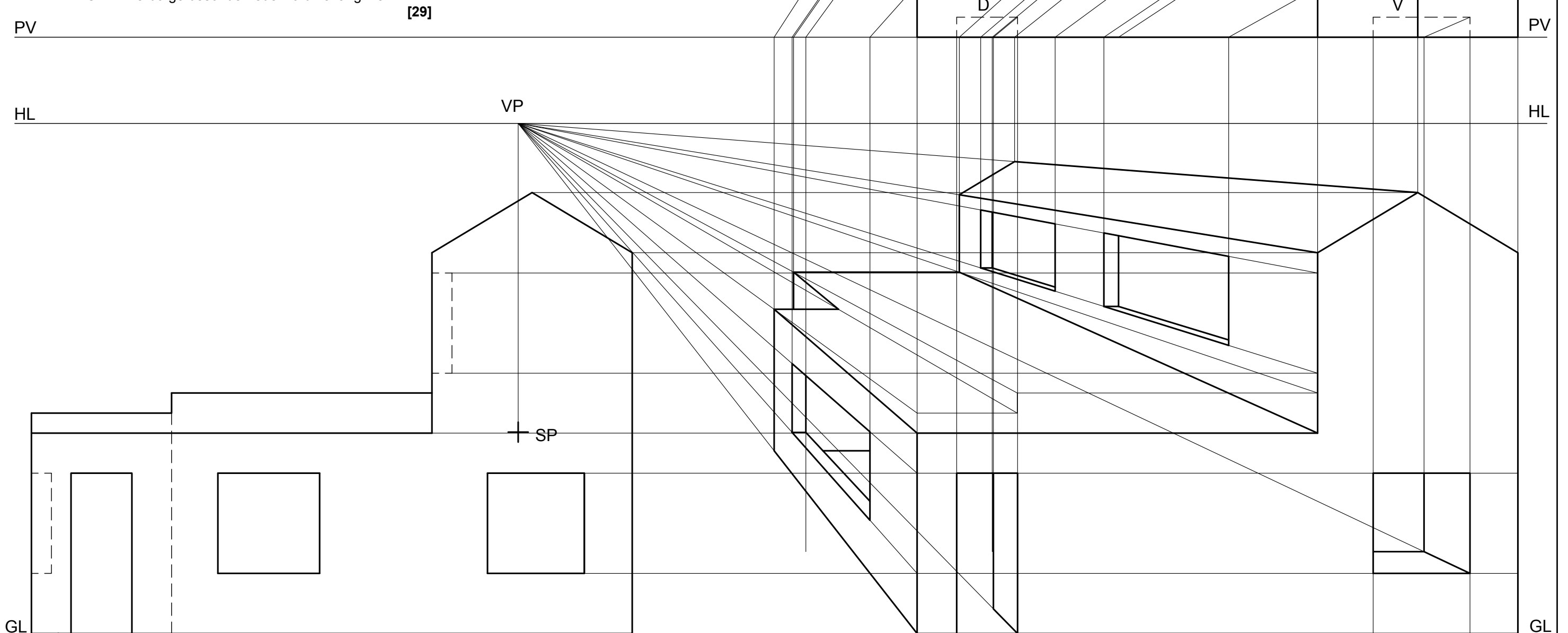
Gegee:
Twee aansigte van 'n huis en inligting benodig om 'n een-puntperspektieftekening te teken.

- PV - Prentvlak
- HL - Horisonlyn
- GL - Grondlyn
- SP - Staanpunt
- V - Venster
- D - Deur

Instruksies:
Voltooi die perspektieftekening.

- Rig die tekenvel volgens die grondlyn(GL).
- Bepaal en benoem die verdwynpunt.
- Toon ALLE nodige konstruksies.
- GEEN verborge besonderhede word verlang nie.

ASSESSERINGSKRITERIA				
1	KONSTRUKSIE + VP	3		
2	MURE + DAK	9.5		
3	DEUR + VENSTERS	13.0		
TOTAAL		26		



STAPEL

ASSESSERINGSKRITERIA				
1	KONSTRUKSIE + VP	3		
2	MURE + DAK	9.5		
3	DEUR + VENSTERS	13.0		
TOTAAL		26		

ASSESSMENT CRITERIA				
1	CONSTRUCTION + VP	3		
2	WALLS + ROOF	9.5		
3	DOOR + WINDOWS	13.0		
TOTAAL		26		

PP

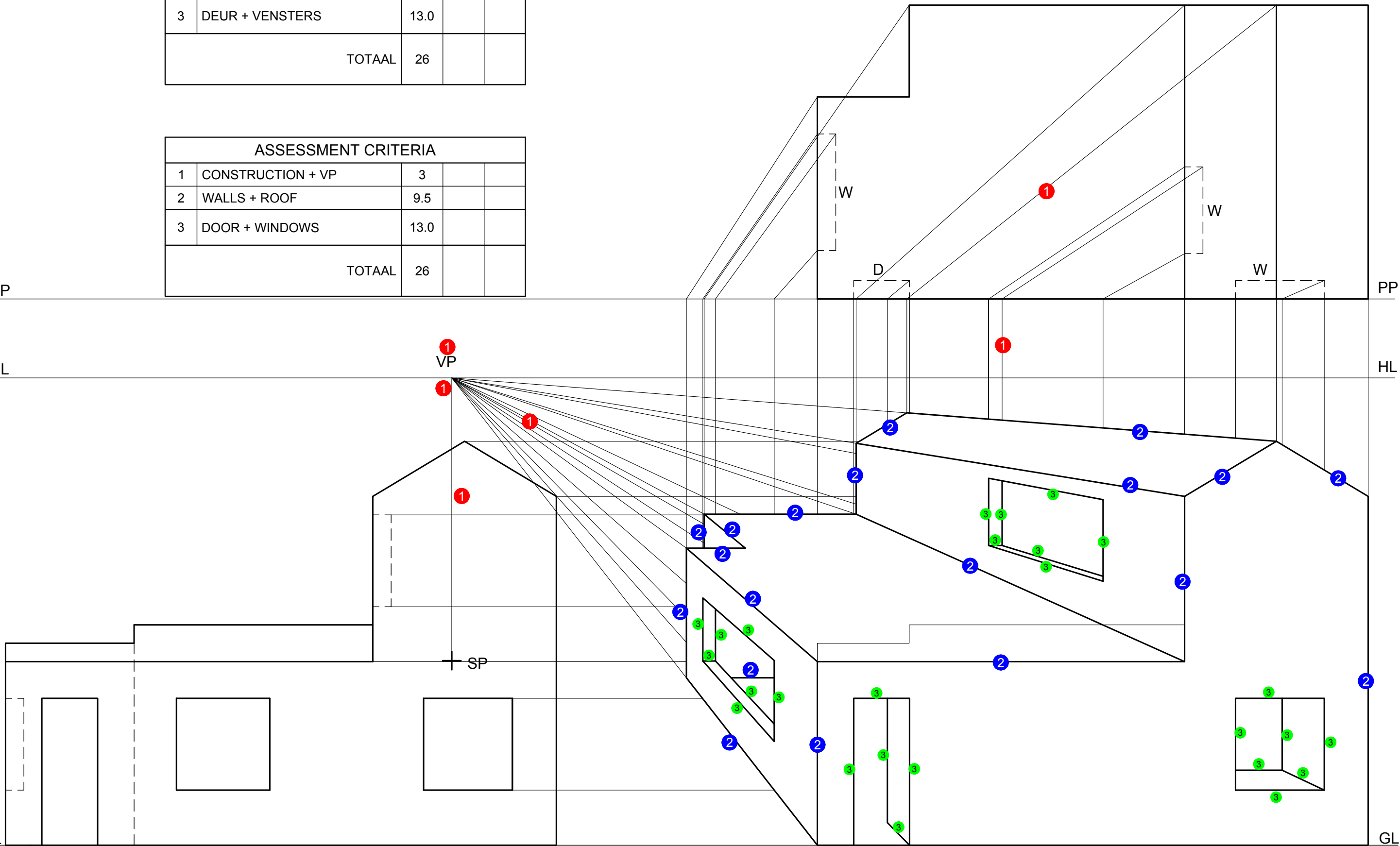
PP

HL

HL

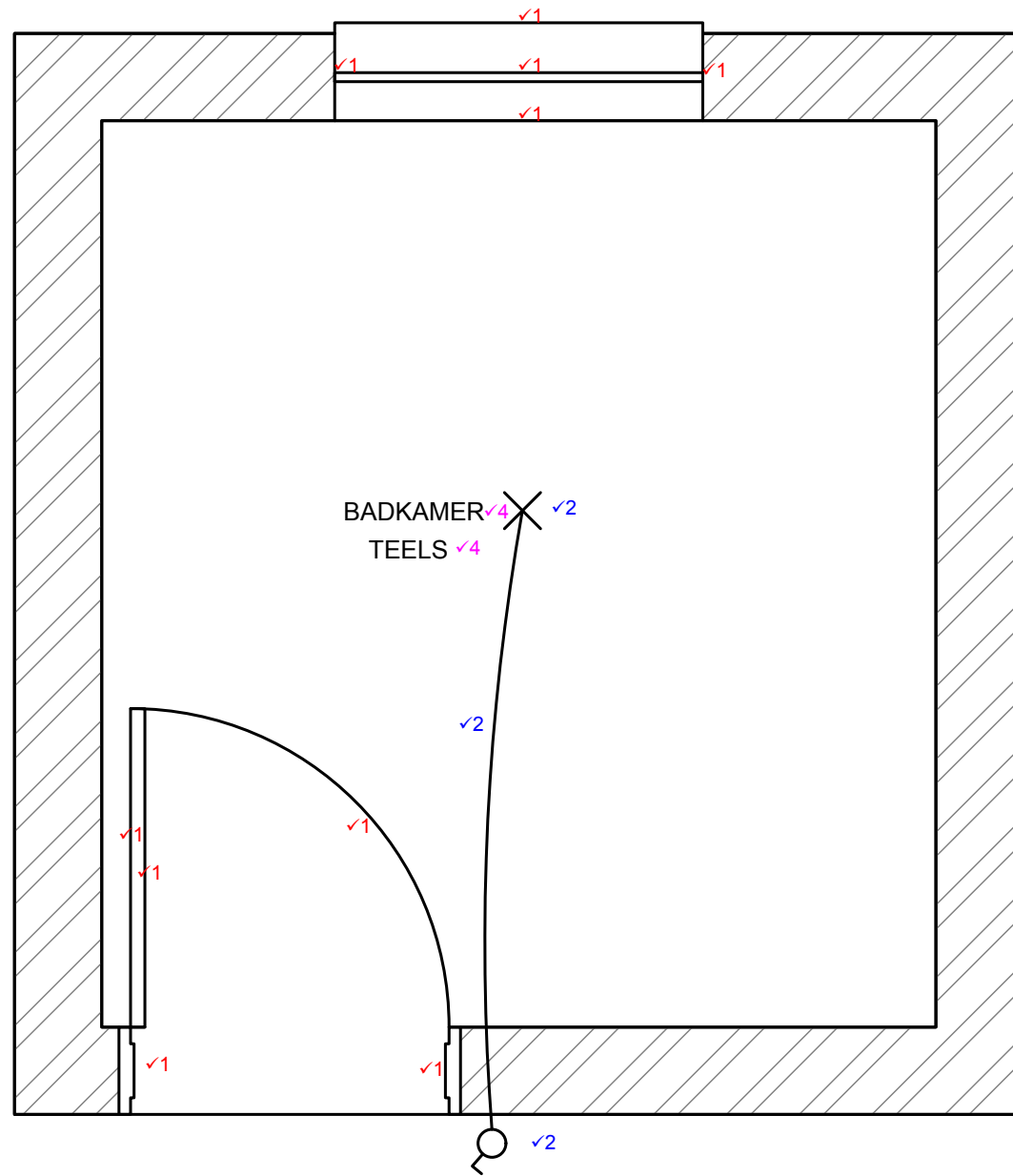
GL

GL

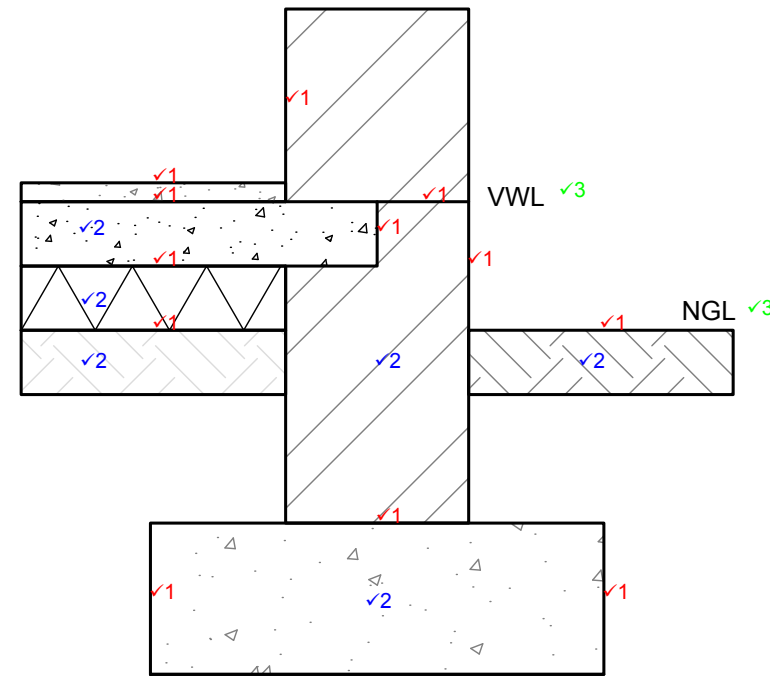




KORREKTE ARSEERING ✓3
 ARSEERING EWEWYDIG ✓3
 ALLE MURE IS GEARSEER ✓3



VLOERPLAN
 SKAAL 1:20



A
 SNIT OP A-A
 SKAAL 1:10

ASSESSERINGSKRITERIA				
VLOERPLAN				
1	DEURE + VENSTERS	(10/2)	5	
2	ELEKTRIES		3	
3	ARSERING		3	
4	BYSKRIFTE		3	
SUBTOTAAL 1			14	
SNIT OP A-A				
1	BUITELYNE		12	
2	ARSERING	(8/2)	3	
3	BYSKRIFTE	(8/2)	1	
SUBTOTAAL 2			16	
GROOTTOTAAL			30	