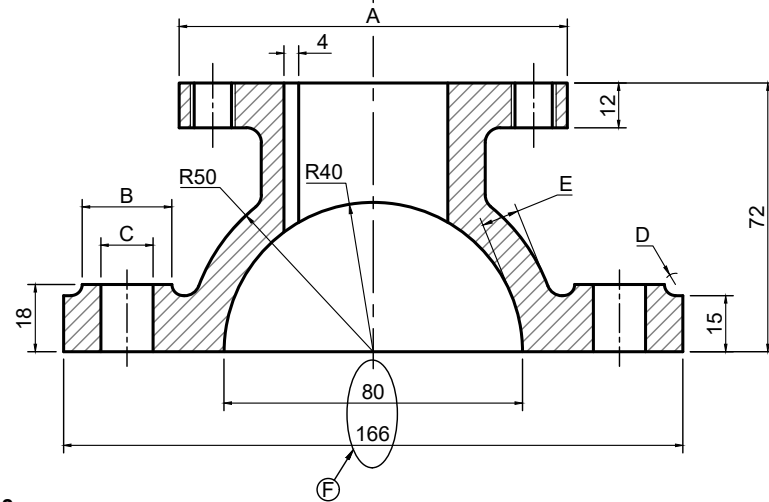
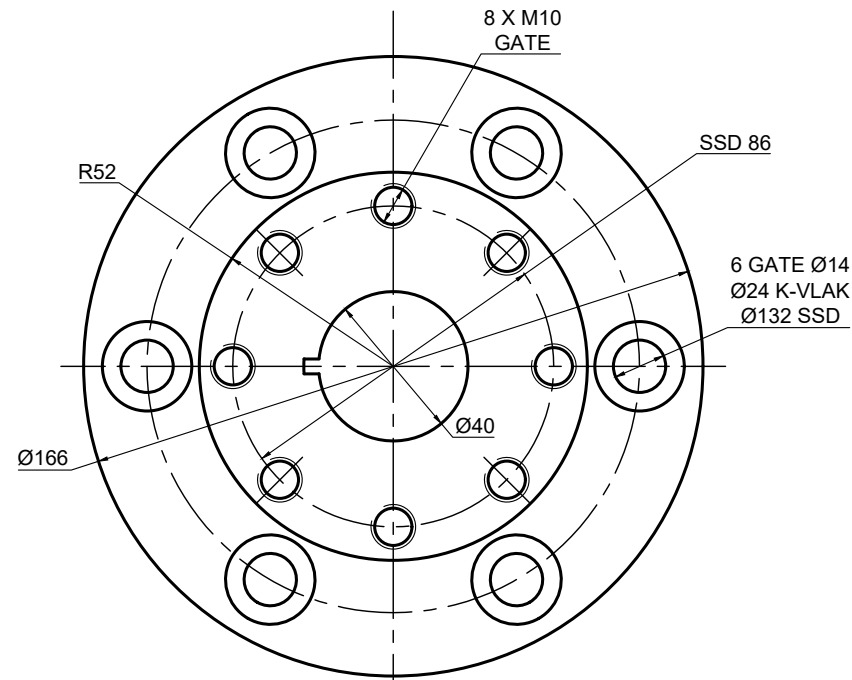


AANSIG 1



AANSIG 2

KOMPONENTE		MATERIAAL	NOTES	AANVAAR: N.J. MULL
1	FLENS KOPPELLING	GIETYSER	ALLE AFMETINGS IS IN MILLIMETER. ALLE ONGESPESIFISEERDE RADII IS R3	DATUM: 21/07/2010
2	BOUT	SAGTE STAAL (NIE GETOON)		NAGESIEN: W. WILLIAMS
3	WASSER	SAGTE STAAL (NIE GETOON)		DATUM: 13/05/2010
4	MOER	SAGTE STAAL (NIE GETOON)		GETEKEN: DAVID
HITTEBEHANDELING PROSES: VERHARDING			SKAAL: 1:2	DATUM: 27-04-2010
HOEVEELHEID: 260				
LEËRNAAM: DEP EDU-2010			PROJEKSIE SIMBOOL D.O.P DEP EDU(PTY) LTD Mulner 125 Bloemfontein 9460 pcv@edu.ac.za	
TEKENING NO: EDU/0537				
CAD SISTEEM: AUTOCAD 2008				
TITEL: SUB SAMESTELLING VAN FLENSKOPPELLING				



VRAAG 1: ANALITIES (MEGANIES)

Gegee:

Die werkstekening van 'n diafragma reguleerder met 'n titelblok en 'n tabel met vrae.

Instruksies:

Skryf die korrekte antwoorde netjies in drukskrif met 'n potlood in die ooreenstemmende antwoordkolom. Al die vrae verwys na die gegewe tekening en titelblok op diagramvel A. **[23]**

VRAAG		ANTWOORD	
1	Op watter datum is die tekening voltooi?	1	
2	Wie het die tekening nagesien?	1	
3	Wat is die naam van die vervaardigings maatskappy?	1	
4	Wat is die tekening nommer?	1	
5	Hoeveel M10 gate word getoon?	1	
6	Hoeveel onderdele moet vervaardig word?	1	
7	Wat is die lêernaam?	1	
8	Hoeveel onderdele word op hierdie diagramvel getoon?	1	
9	Wie was verantwoordelik om die onderdeel te teken?	1	
10	Benoem aansig 1	1	
	Benoem aansig 2	1	
11	Bereken die afmetings by A tot E	A: B: C:	5
		D: E:	
12	Wat is die skaal van hierdie tekening?	1	
13	Wat is fout by die afmetings gemerk F?	1	
14	Watter ortografiese projeksie sisteem word gebruik?	1	
15	Teken vryhand, in die spasie voorsien, die ortografiese simbool gebruik vir hierdie tekening.	-----	4
TOTAAL			23

MEGANIES ANALITIES	BERAAMDE TYD VIR VOLTOOIING	15 MIN	GRAAD 11	NAAM & VAN		TAAK 1.1	BLADSY 1
	JOU TYD VAN VOLTOOIING	MIN					