



VRAAG 3: PERSPEKTIEF

Gegee:

Bo-aansig en Voor-aansig van 'n woning met 'n onvoltooide motorhuis en die inligting benodig om 'n tweepuntperspektieftekening te teken

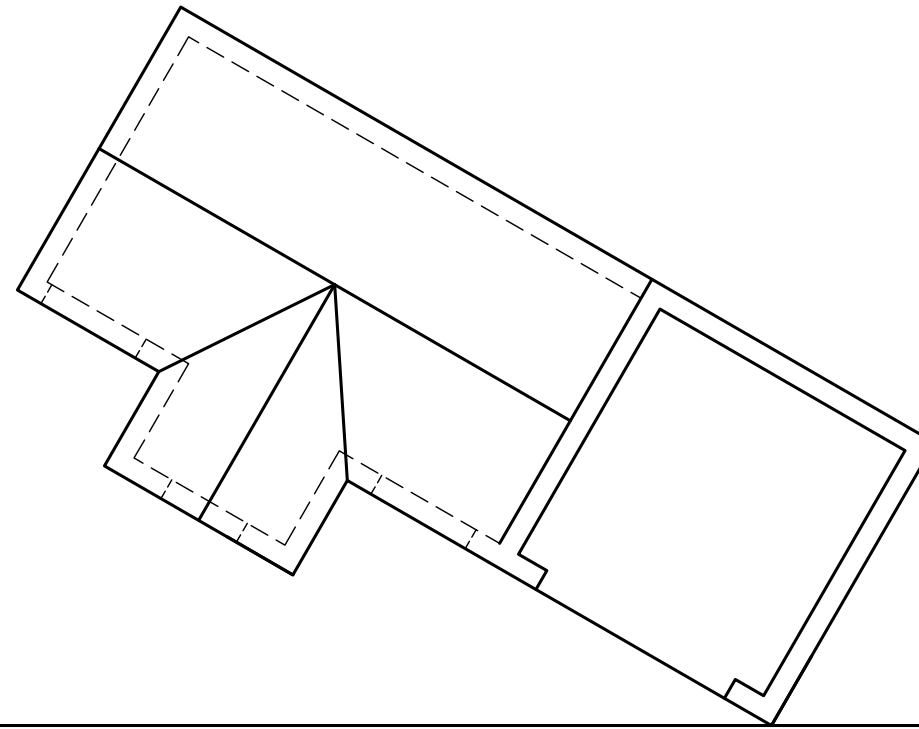
- PV - Prentvlak
- HL - Horisonlyn
- GL - Grondlyn
- SP - Staanpunt

Instruksies:

Voltooi die perspektieftekening.

- Rig die tekenvel volgens die grondlyn (GL).
- Bepaal en benoem die verdwynpunte.
- Toon interne lyne gesien deur die deuropenings.
- Toon alle konstruksies.
- Geen verborge besonderhede word verlang nie.

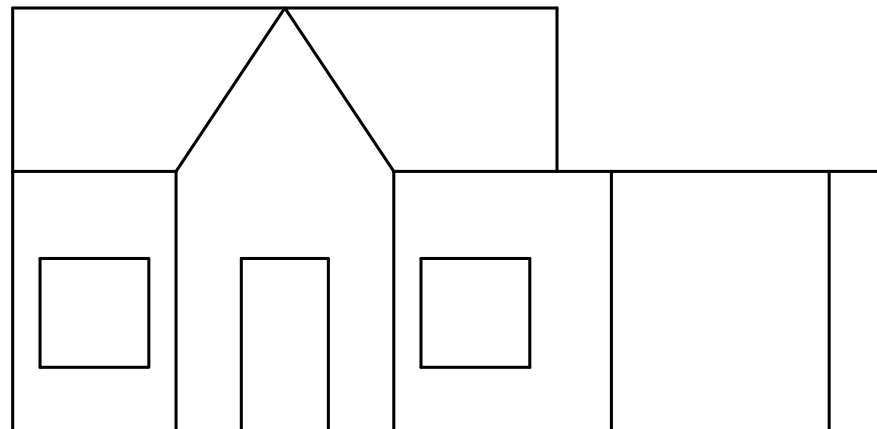
[39]



PV _____

HL _____

GL _____



ASSESSERINGSKRITERA			
1	KONSTRUKSIE	3	
2	MURE	16.5	
3	DEURE EN VENSTERS	12	
4	DAK	7.5	
PENALISERING			
TOTAAL		39	



PERSPEKTIEF TEKENING

BERAAMDE TYD VIR VOLTOOIING 35 MIN
JOU TYD VAN VOLTOOIING MIN

GRAAD 11

NAAM & VAN

TAAK 4.1
BLADSY 11