

VRAAG 3: PERSPEKTIEF

Gegee:

Bo-aansig en Voor-aansig van 'n woning met 'n onvoltooide motorhuis en die inligting benodig om 'n tweepuntperspektieftekening te teken

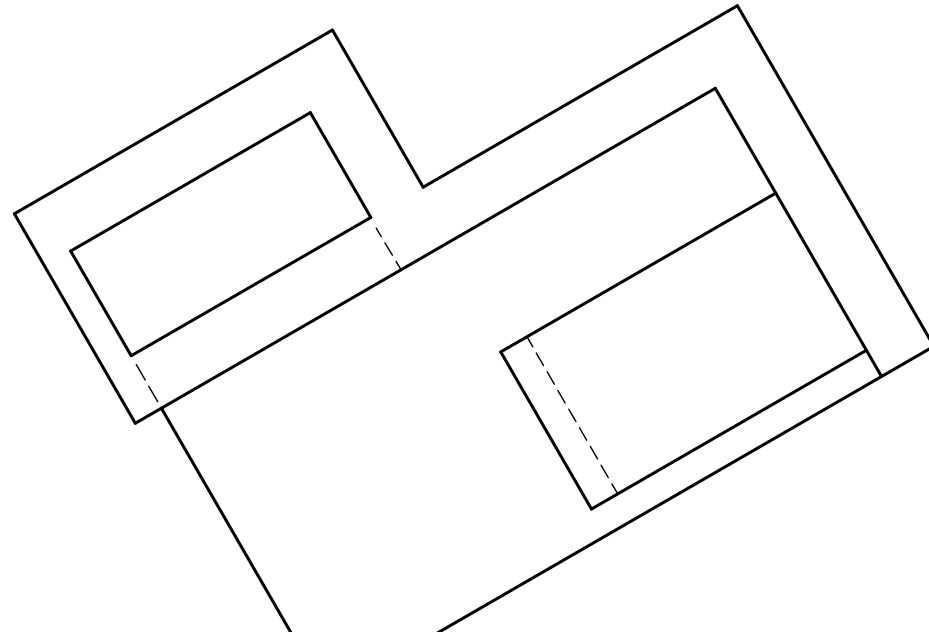
- PV - Prentvlak
- HL - Horisonlyn
- GL - Grondlyn
- SP - Staanpunt

Instruksies:

Voltooi die perspektieftekening.

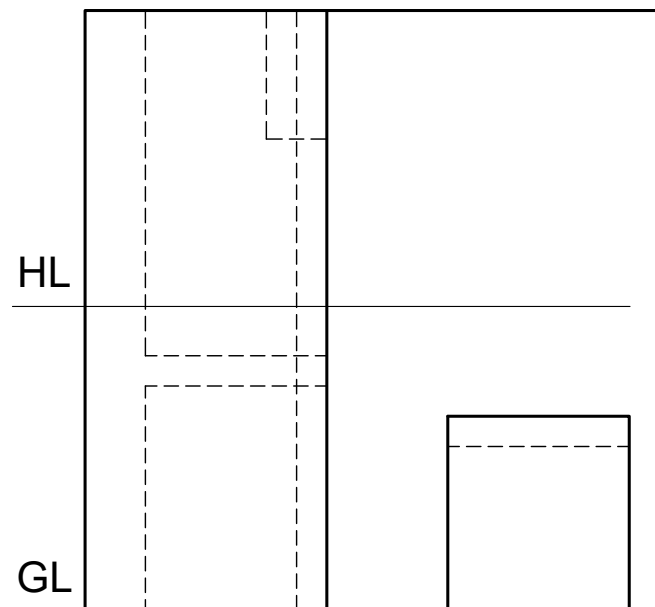
- Rig die tekenvel volgens die grondlyn (GL).
- Bepaal en benoem die verdwynpunte.
- Toon interne lyne gesien deur die deuropenings.
- Toon alle konstruksies.
- Geen verborge besonderhede word verlang nie.

[33]



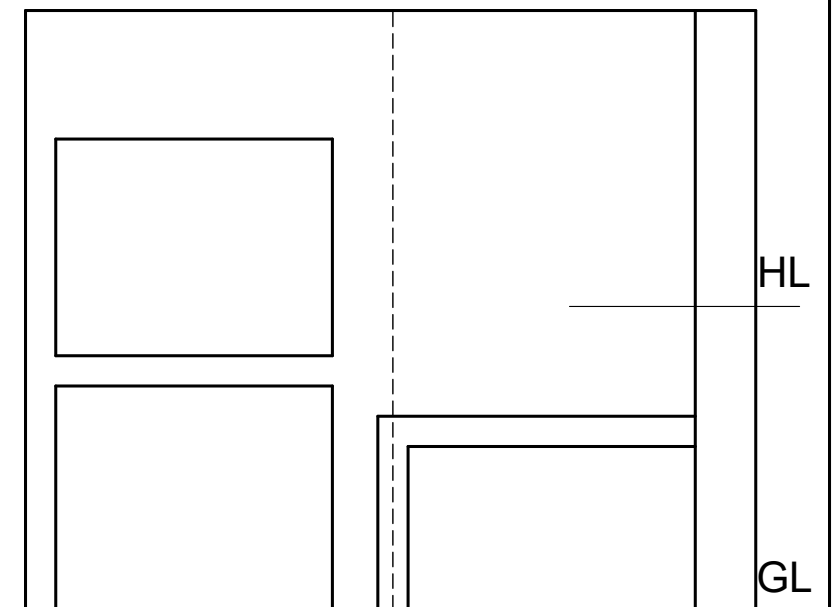
PV

PV



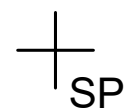
HL

GL



HL

GL



ASSESSERINGSKRITERA

1	KONSTRUKSIE	3		
2	MURE	10.5		
3	TAFEL	8		
4	BRAAIER	11.5		
PENALISERING				
TOTAAL		33		



PERSPEKTIEF TEKENING

BERAAMDE TYD VIR VOLTOOIING	40 MIN	GRAAD
JOU TYD VAN VOLTOOIING	MIN	11

NAAM & VAN

TAAK	BLADSY
4.3	13