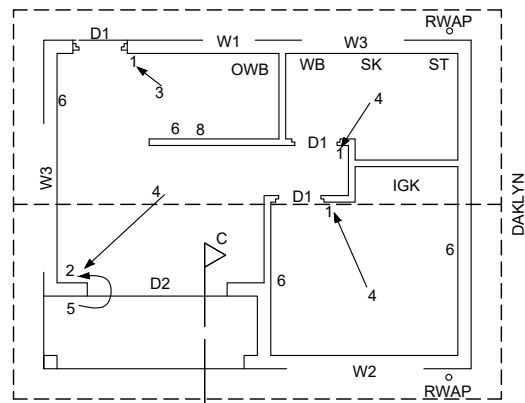
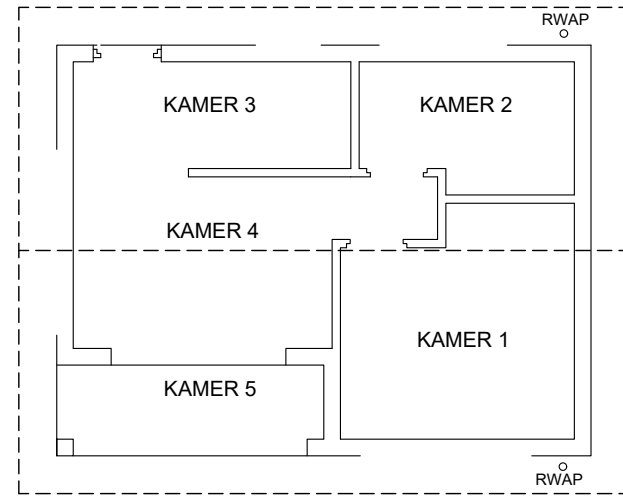


ONVOLTOOIDE NOORDAANSIG



ONVOLTOOIDE VLOERPLAN



KAMERAANWYSINGS

**KAMERAANWYSINGS EN VLOERAFWERKING**

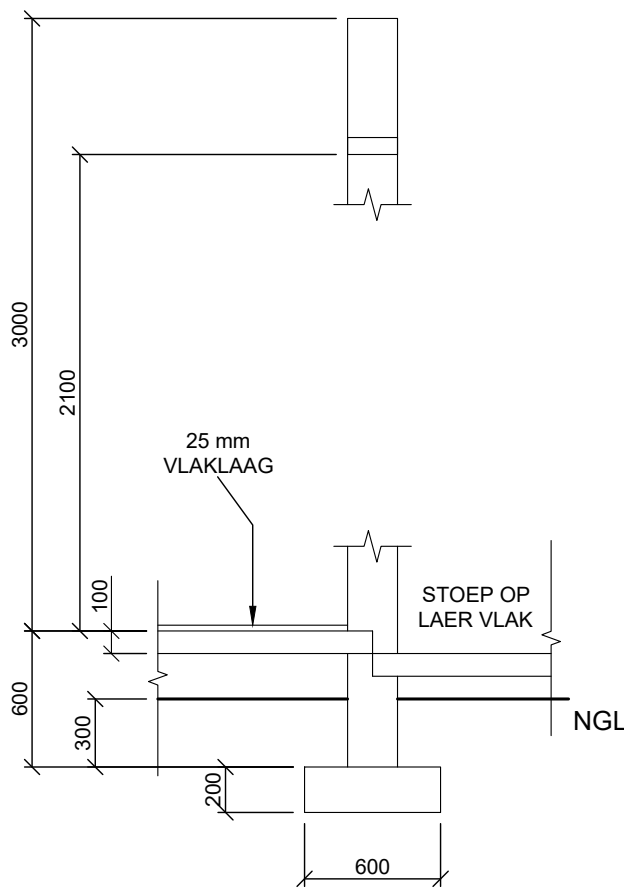
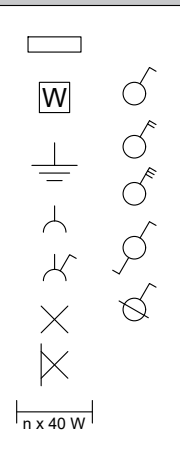
KAMER 1: SLAAPKAMER	HOUT
KAMER 2: BADKAMER	TEËLS
KAMER 3: KOMBUIS	TEËLS
KAMER 4: SITKAMER	HOUT
KAMER 5: STOEP	GRANO

**ELEKTRIESE TOEBEHORE**

1. EENRIGTINGSKAKELAAR-ENKELPOOL
2. EENRIGTINGSKAKELAAR-DUBBELPOOL
3. 2 x 40W - FLUORESEERLIG
4. PLAFONLIG
5. MUURGEMONTEERDE LIG
6. KRAGPUNTUITLAAT MET SKAKELAAR
7. KRAGPUNT UITLAAT SONDER SKAKELAAR
8. VERDEELBORD

**NOTA:**  
DIE PYL TOON DIE LIG SE VERBINDING MET DIE SKAKELAAR.

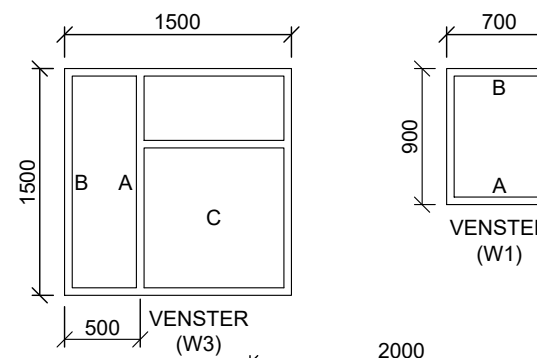
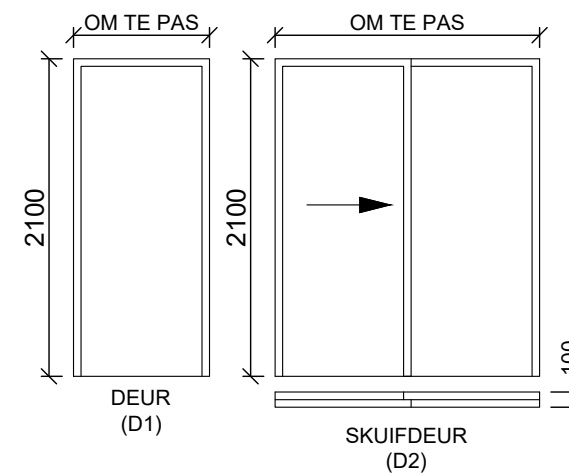
**ELEKTRIESE SIMBOLE**



ONVOLLEDIGE FONDASIE- EN BUITEMUUR- BESODERHEDE

GEWIGDRAENDE MURE = 200mm  
NIE-GEWIGDRAENDE MURE = 110mm

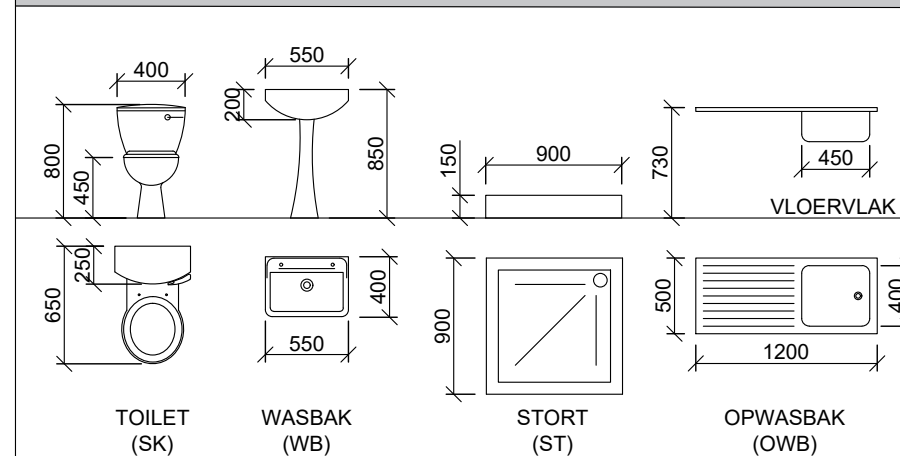
**DEUR- EN VENSTERSKEDULE**



**DEUR- EN VENSTERNOTAS:**

- A = OOPMAKKANT
- B = SKARNIERKANT
- C = VASTE PANEEL
- 150 x 20 mm VESELSEMENTVENSTER-BANK (30°) ONDER ALLE VENSTERS
- 200 x 75 mm LATEI BOKAND ALLE VENSTEROPENINGE
- ALLE LINTEIE IS OP DIESLEFDE HOOGTE
- ALLE RAME IS 50mm DIK

**TOEBEHORE**



**VRAAG 4: SIVIELE TEKENING**

**Gegee:**

- Die onvoltooide noordaansig van 'n huis wat die mure, die skuifdeur- en vensteropeninge, dak en notas toon.
- Die onvoltooide vloerplan wat die mure, posisie van die deure, vensters, toebehore en elektriese uitleg toon.
- Die onvolledige fondasie en eksterne muur besonderhede.
- Die reënwaterafvoerpyp besonderhede.
- Kameraanduidings en vloerafwerkings.
- 'n Tabel met elektriese simbole
- 'n Deur- en vensterskedule.
- 'n Tabel met toebehore.
- Die onvoltooide vloerplan van 'n nuwe huis, geteken volgens skaal 1 : 50 en die onvoltooide fondasie en breeklyn van die gedetailleerde snit, geteken volgens skaal 1 : 20.

**Instruksies:**

Beantwoord hierdie vraag soos volg.

4.1 Gebruik die onvoltooide vloerplan en teken volgens **skaal 1 : 50** en in eerstehoekse ortografiese projeksie, die volgende aansigte van die nuwe huis:

**4.1.1 DIE VOLLEDIGE VLOERPLAN.**

Voeg die volgende kenmerke by die tekening:

- ALLE deure en vensters.
- ALLE toebehore soos deur die afkortings aangedui.
- ALLE elektriese toebehore soos deur die nommers aangedui.
- ALLE arseringsbesonderhede.

**4.1.2 DIE VOLLEDIGE NOORDAANSIG**

Toon die volgende kenmerke op die tekening:

- Die buitemure, skuifdeur en vensterbesonderhede.
- Die voltooide vloervlak.

4.2 Gebruik die onvoltooide fondasie en breeklyn en teken, volgens **skaal 1 : 20**, 'n **GEDETAILLEERDE SNIT** volgens **snypvlak C-C** van die area in die ellips wat op die onvoltooide vloerplan getoon word.

Toon die volgende kenmerke op die tekening:

- Die volledige besonderhede van die fondasie en mure.
- ALLE arseringsbesonderhede. Slegs die substruktuurarsering kan in netjiese vryhand geteken word.

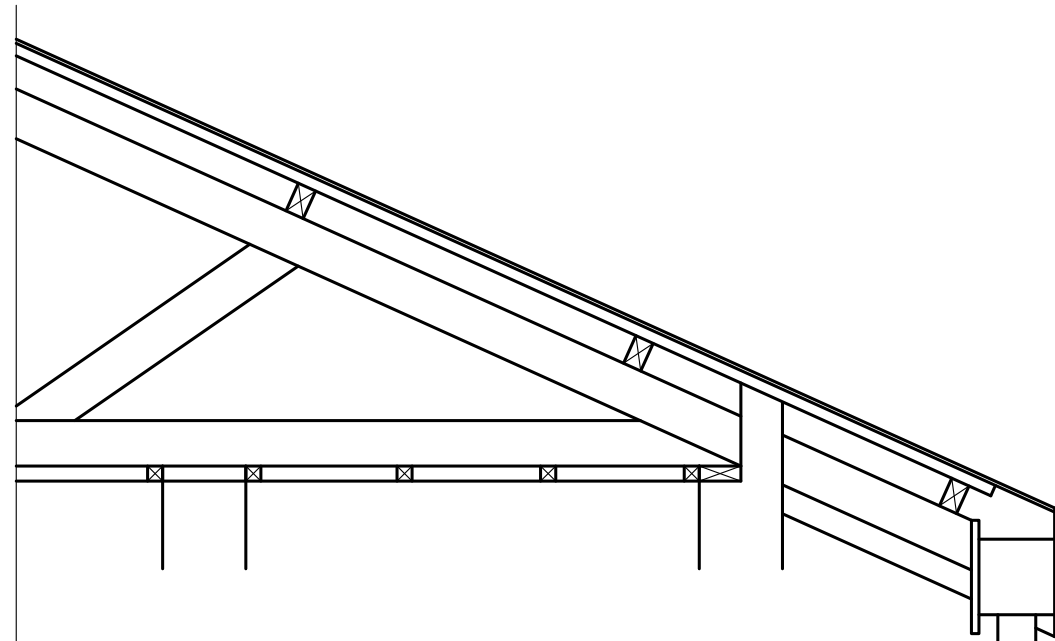
- Die deurbesonderhede

**Benoem die volgende**

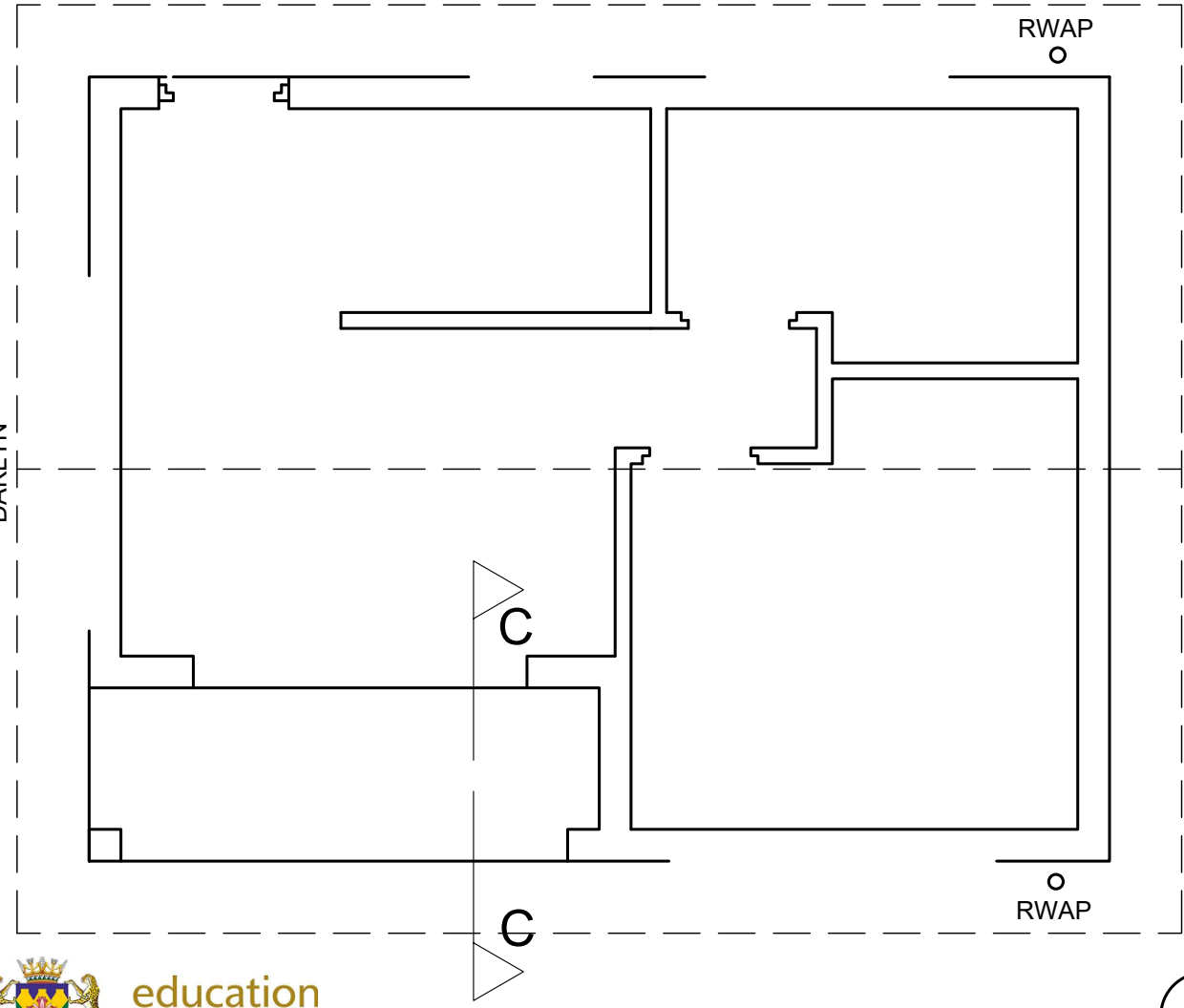
- Die noordelefasie
- Die kameraanduidings en vloerafwerkings
- Grondvlak, voltooide vloervlak en vogweerlaag (gebruik die korrekte afkortings en toon op ALLE toepaslike aansigte)

**LET WEL:**

- ALLE tekeninge moet voldoen aan die riglyne en grafiese simbole soos in die SANS 10143 vervat. [75]



NGL



NGL

NGL

SLEGS VIR AMPTELIKE GEBRUIK	
VERKEERDE SKAAL	-2
AANSIGTE NIE GERIG NIE	-2
GEROTEERDE AANSIG(TE)	-2
SNIT VERKEERD WAARGENEEM	-2
VERKEERDE SKRIF	-1
<b>TOTAAL</b>	

ASSESSERINGSKRITERIA			
VLOERPLAN			
1	DEURE + VENSTERS	14	
2	TOEBEHORE	5	
3	ELEKTRIES	9	
4	ARSERING	4	
5	BYSKRIFTE	6	
<b>SUB TOTAAL 1</b>		<b>38</b>	
NOORDAANSIG			
1	MURE + VVV + TRAP	4	
2	DEUR + VENSTER	13	
3	BYSKRIFTE	1	
<b>SUB TOTAAL 2</b>		<b>18</b>	
GEDETAILLEERDE SNIT			
1	FONDASIE MUUR BLAD DEUR LINTEL	9	
2	ARSERING	7	
3	BYSKRIFTE	3	
<b>SUB TOTAAL 3</b>		<b>19</b>	
<b>TOTAAL</b>		<b>75</b>	
TOTALE PENALISERING (-)			
<b>GROOT TOTAAL</b>			



<b>SIVIEL - ELEVASIE EN SNIT</b>	BERAAMDE TYD VIR VOLTOOIING	40 MIN	GRAAD	NAAM & VAN		TAAK	BLADSY
	JOU TYD VAN VOLTOOIING	MIN	<b>11</b>				