



education

Department of Education
FREE STATE PROVINCE

PROVINSIALE VRAESTEL

GRAAD 11

INGENIEURSGRAFIKA EN -ONTWERP V2

JUNIE 2018

PUNTE: 100
TYD: 3 UUR

Hierdie vraestel bestaan uit 6 bladsye.

INSTRUKSIES EN INLIGTING

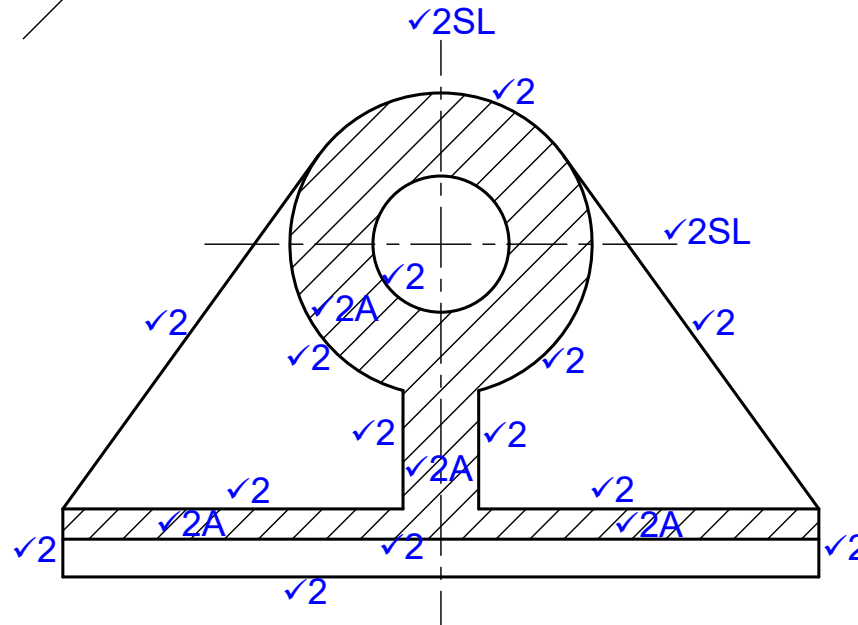
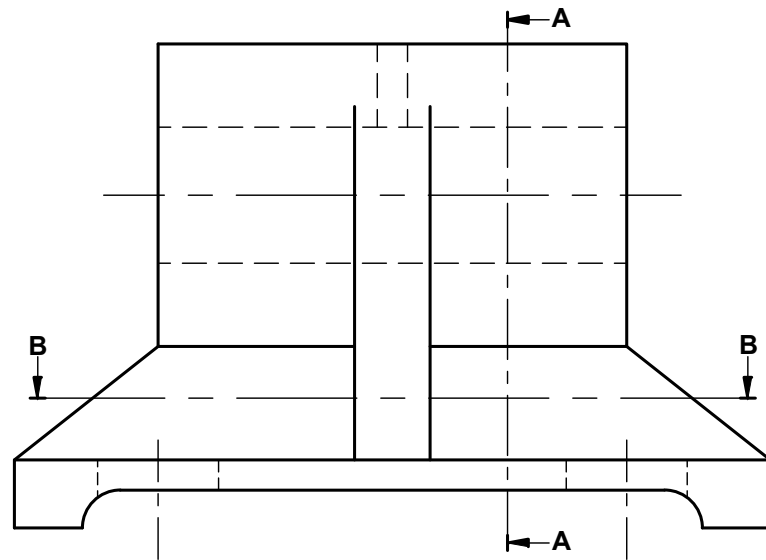
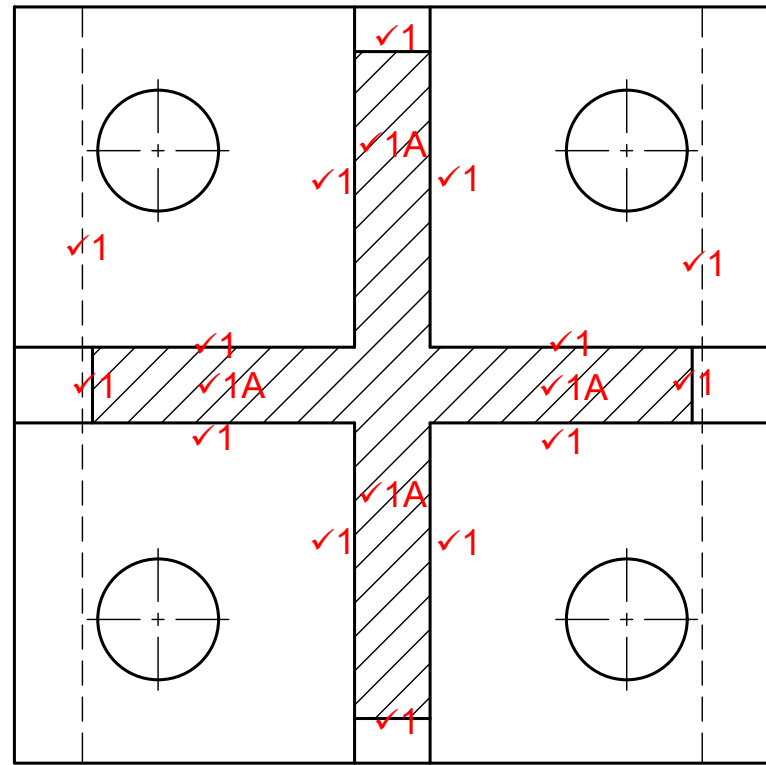
1. Hierdie vraestel bestaan uit VIER vrae
2. Beantwoord AL die vrae.
3. ALLE tekeninge is in derdehoekse ortografiese projeksie, tensy anders aangedui.
4. ALLE tekeninge moet volgens skaal 1:1 geteken word, tensy anders aangedui.
5. AL die vrae, moet soos voorgeskryf, op die DIAGRAMVELLE beantwoord word.
6. AL die bladsye moet weer in nommervolgorde vasgekram word, ongeag of die vraag beantwoord is, of nie.
7. Tydsbeplanning is noodsaaklik om al die vrae te voltooi.
8. Drukskryf jou naam en van asook die graad in die spasie wat voorsien is op elke bladsy.
9. ALLE antwoorde moet akkuraat en netjies geteken word.
10. ALLE nodige konstruksie- en projeksielyne moet getoon word.
11. Beplan elke tekening noukeurig vanaf die beginposisie wat op die diagramvelle aangedui is.
12. Enige besonderhede of afmetings wat nie gegee is nie, moet in goeie verhouding beraam word.

SLEGS VIR AMPTELIKE GEBRUIK								
VRAAG	PUNTE BEHAAL			½	GEMODEREER			½
1								
2								
3								
4								
TOTAAL								
	2	0	0		2	0	0	

FINALE VERWERKTE PUNT	NAGESIEN DEUR
100	

NAAM & VAN	MEMORANDUM	GRAAD	11	1
------------	-------------------	-------	-----------	----------

KRAM



VRAAG 2: MEGANIESESNIT

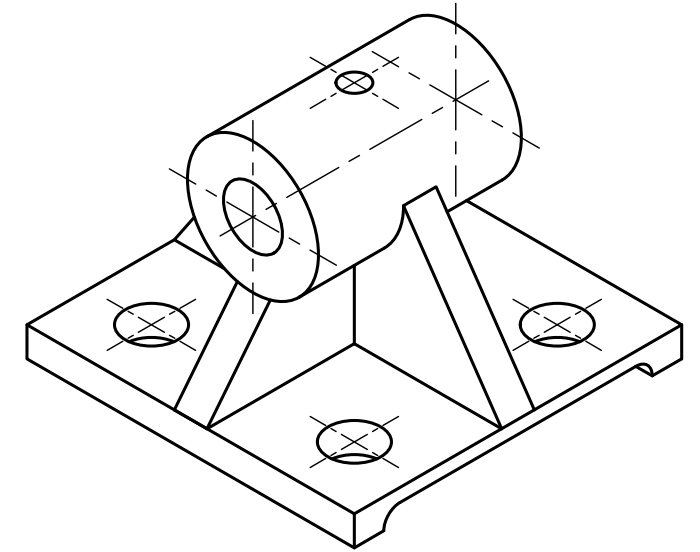
Gegee:

- Die onvolledige boansig.
- Die volledige vooraansig.
- Die volledige isometriese aansig.

Instruksies:

Voltooi, volgens skaal 1:1, die volgende:

- 2.1 'n Volledige deursnee-boansig volgens snyvlak B-B. Verborgte detail word verlang in hierdie aansig.
- 2.2 'n Deursnee-regteraansig volgens snyvlak A-A. **[38]**



ASSESSERINGSKRITERIA				
1	BOAANSIG	✓1	18	
2	REGTERAANSIG	✓2	20	
TOTAAL			38	

KRAM

VRAAG 3: ISOMETRIESE TEKENING

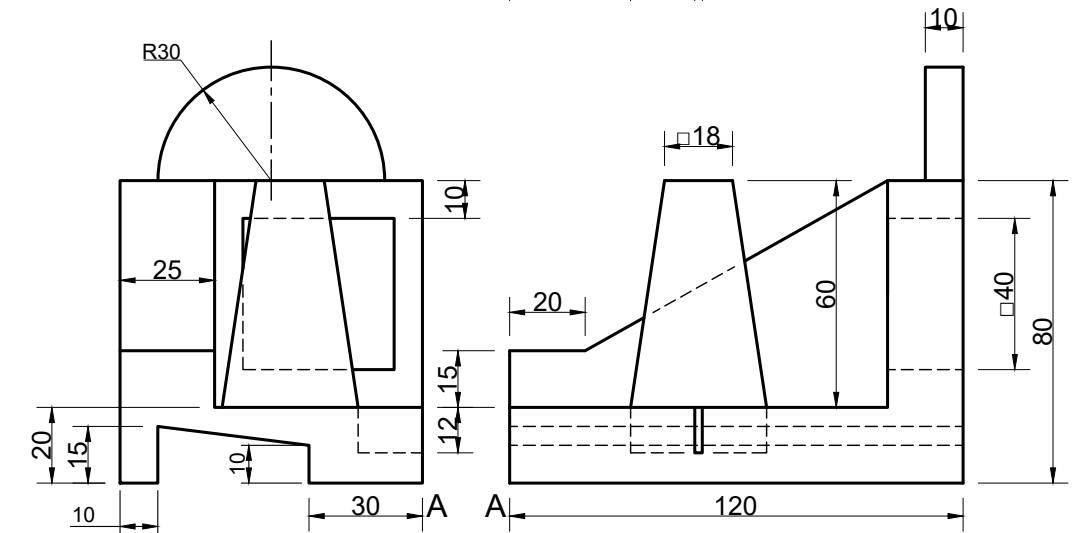
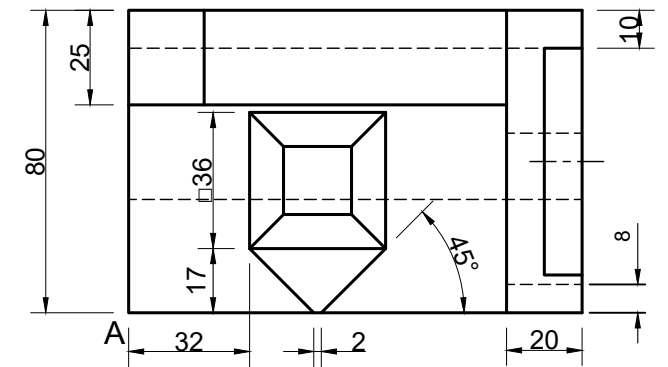
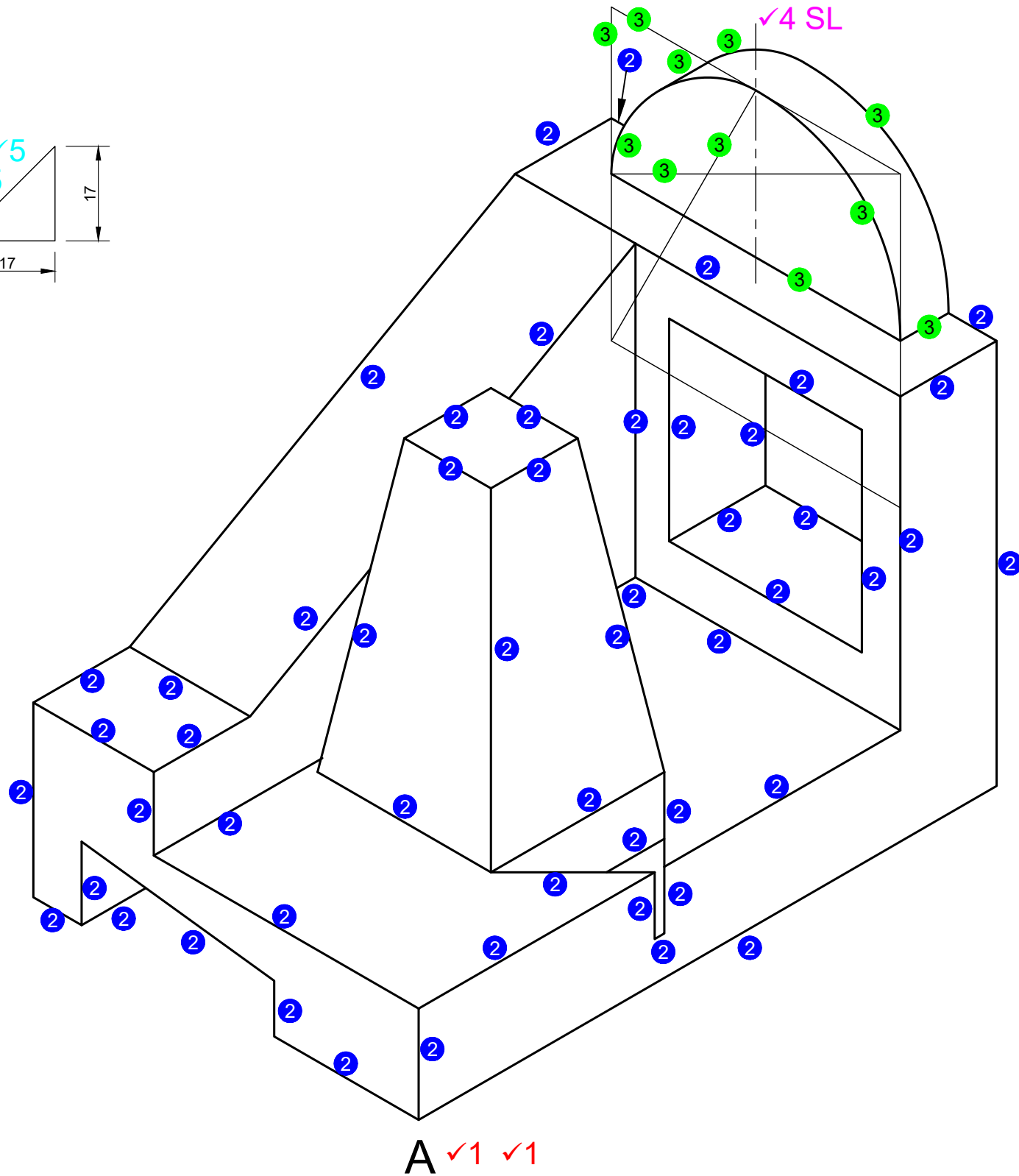
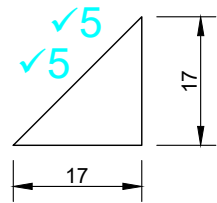
Gegee:

Die vooraansig, boansig en linkeraansig van 'n gietstuk.
Die posisie van punt A op diagramvel 3 (bladsy 4).

Instruksies:

Gebruik skaal 1:1 en omskep die ortografiese aansigte van die gietstuk in 'n isometriese tekening.

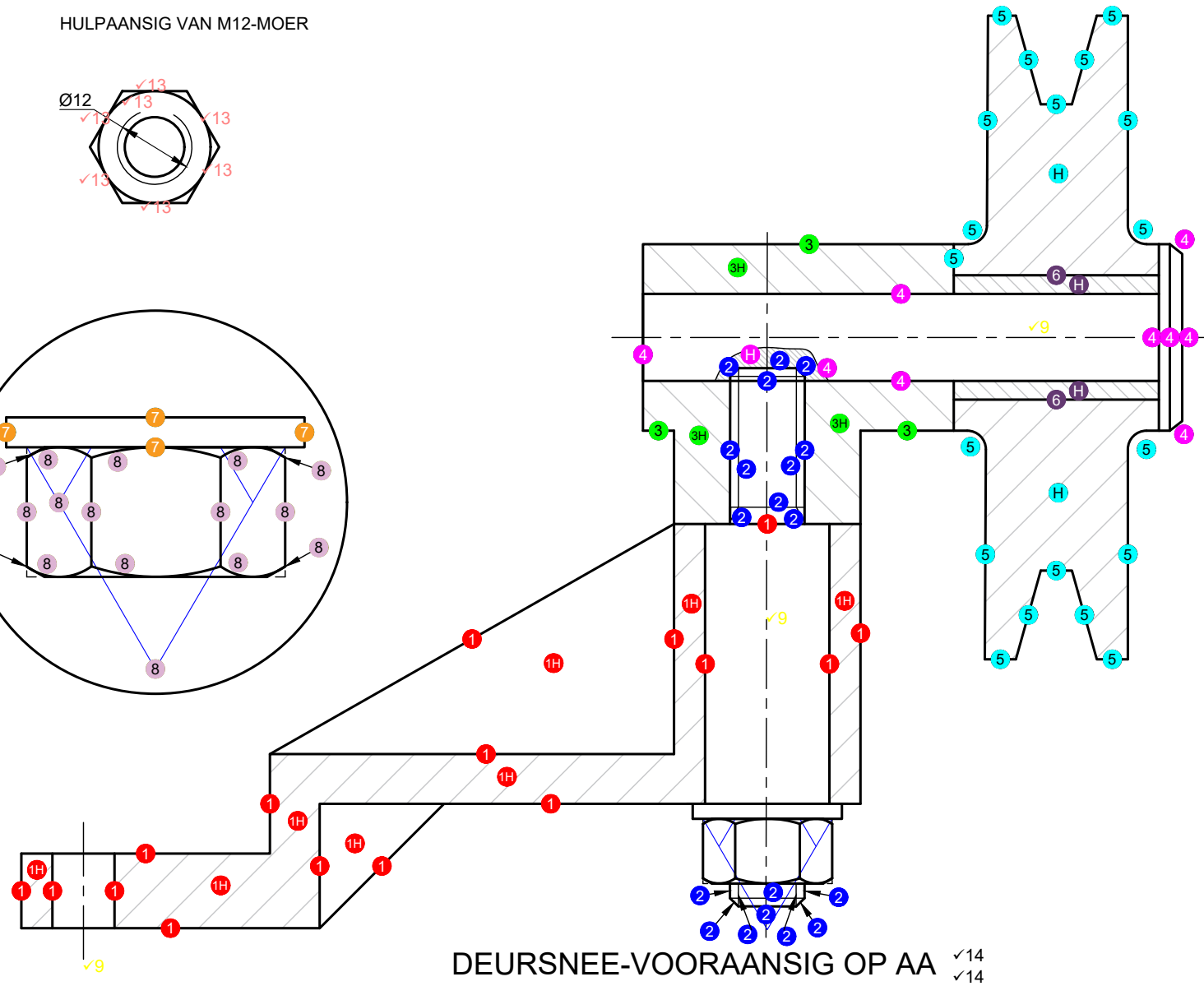
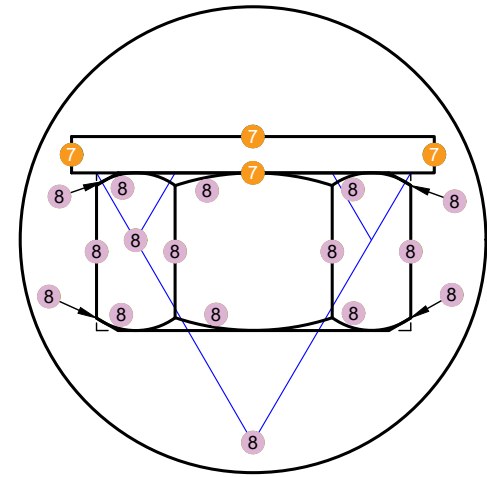
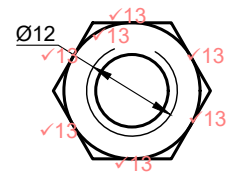
- Maak A die laagste punt van die tekening.
- Toon ALLE nodige konstruksies.
- GEEN verborge besonderhede word verlang nie. [37]



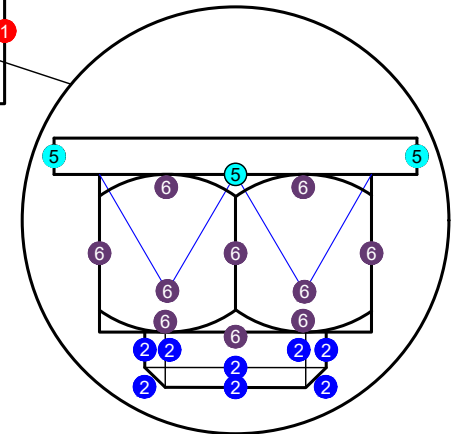
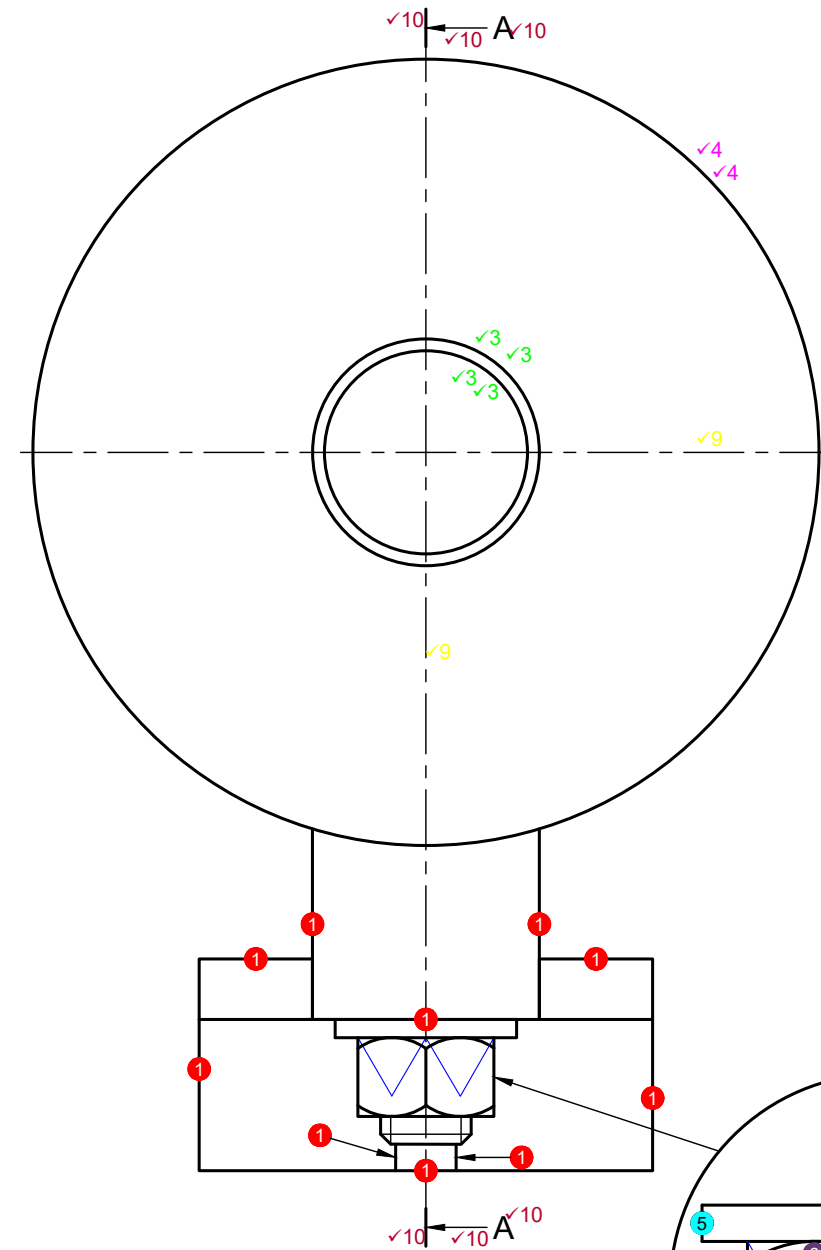
ASSESSERINGSKRITERIA				
1	PLASING	✓1	2	
2	ISO- + NIE-ISOMETRIESE LYNE	②	26½	
3	SIRKEL + KONSTRUKSIE	③	5½	
4	SENERLYNE	✓4 SL	1	
5	HULPAANSIG of KORREKTE METING	✓5	2	
TOTAAL			37	

KRAM

HULPAANSIG VAN M12-MOER



DEURSNEE-VOORAANSIG OP AA ✓14 ✓14



ASSESSERINGSKRITERIA DEURSNEE-VOORAANSIG				ASSESSERINGSKRITERIA REGTERAANSIG				ASSESSERINGSKRITERIA ALGEMEEN					
1	VOETSTUK ($\frac{24}{2}$)	1	12	1	VOETSTUK ($\frac{10}{2}$)	1	5	9	SENERLYNE (5)	✓9	5		
2	TAPBOUT ($\frac{19}{2}$)	2	9½	2	TAPBOUT ($\frac{8}{2}$)	2	4	10	SNYVLAK A-A (6)	✓10	6		
3	SWAAIKOP ($\frac{6}{2}$)	3	3	3	PEN (4)	✓3	4	11	TITEL + SKAAL (2)	✓11	2		
4	PEN ($\frac{10}{2}$)	4	5	4	V-KATROL (2)	✓4	2	12	PROJEKSIESIMBOOL (6)	12	3		
5	V-KATROL ($\frac{22}{2}$)	5	11	5	WASTER ($\frac{3}{2}$)	5	1½	13	HULPAANSIG (7)	✓13	7		
6	V-KATROLBUS ($\frac{4}{2}$)	6	2	6	M12-MOER ($\frac{10}{2}$)	6	5	14	TITEL VIR SNITAANSIG (2)	✓14	2		
7	WASTER ($\frac{4}{2}$)	7	2	SUBTOTAAL		21½		SUBTOTAAL		25			
8	M 12 MOER ($\frac{16}{2}$)	8	8					TOTAAL		99			
SUBTOTAAL			52½					PENALISERING (-)					
								GROOTTOTAAL					

TITEL & SKAAL	
SWAAIKATROL	✓11
SKAAL 1 : 1	✓11
PROJEKSIESIMBOOL	