



INGENIEURSGRAFIKA EN -ONTWERP

GRAAD 11

VRAESTEL 1

JUNIE 2019

TYD: 3 URE

TOTAAL: 100

Hierdie vraestel bestaan uit 6 bladsye

INSTRUKSIES EN INLIGTING

1. Beantwoord alle vrae.
2. ALLE tekeninge is in eerstehoekse ortografiese projeksie, tensy anders aangedui.
3. ALLE tekeninge moet volgens skaal 1:1 geteken word, tensy anders aangedui.
4. AL die vrae moet soos voorgeskryf op die DIAGRAMVEL beantwoord word.
5. AL die bladsye moet weer in nommervolgorde vasgekram word, ongeag of die vraag beantwoord is of nie.
6. Tydsbeplanning is noodsaaklik om al die vrae te voltooi.
7. Drukskryf jou naam en van asook die graad in die spasie wat op elke bladsy voorsien is.
8. ALLE antwoorde moet akkuraat en netjies geteken word.
9. ALLE nodige konstruksie- en projeksielyne moet getoon word.
10. Beplan elke tekening noukeurig vanaf die beginposisie wat aangedui is op die diagramvelle.
11. Enige besonderhede of afmetings wat nie gegee is nie, moet in goeie verhouding beraam word.

SLEGS VIR AMPTELIKE GEBRUIK								
VRAAG	PUNTE BEHAAL			½	GEMODEREER			½
1								
2								
3								
4								
TOTAAL								
	2	0	0		2	0	0	

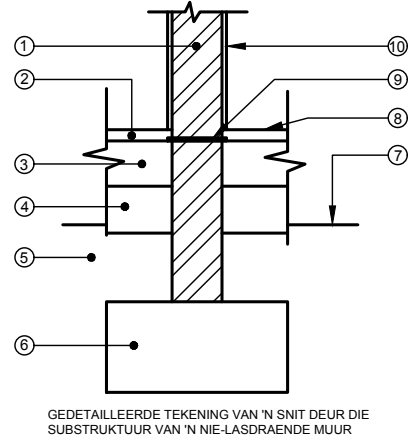
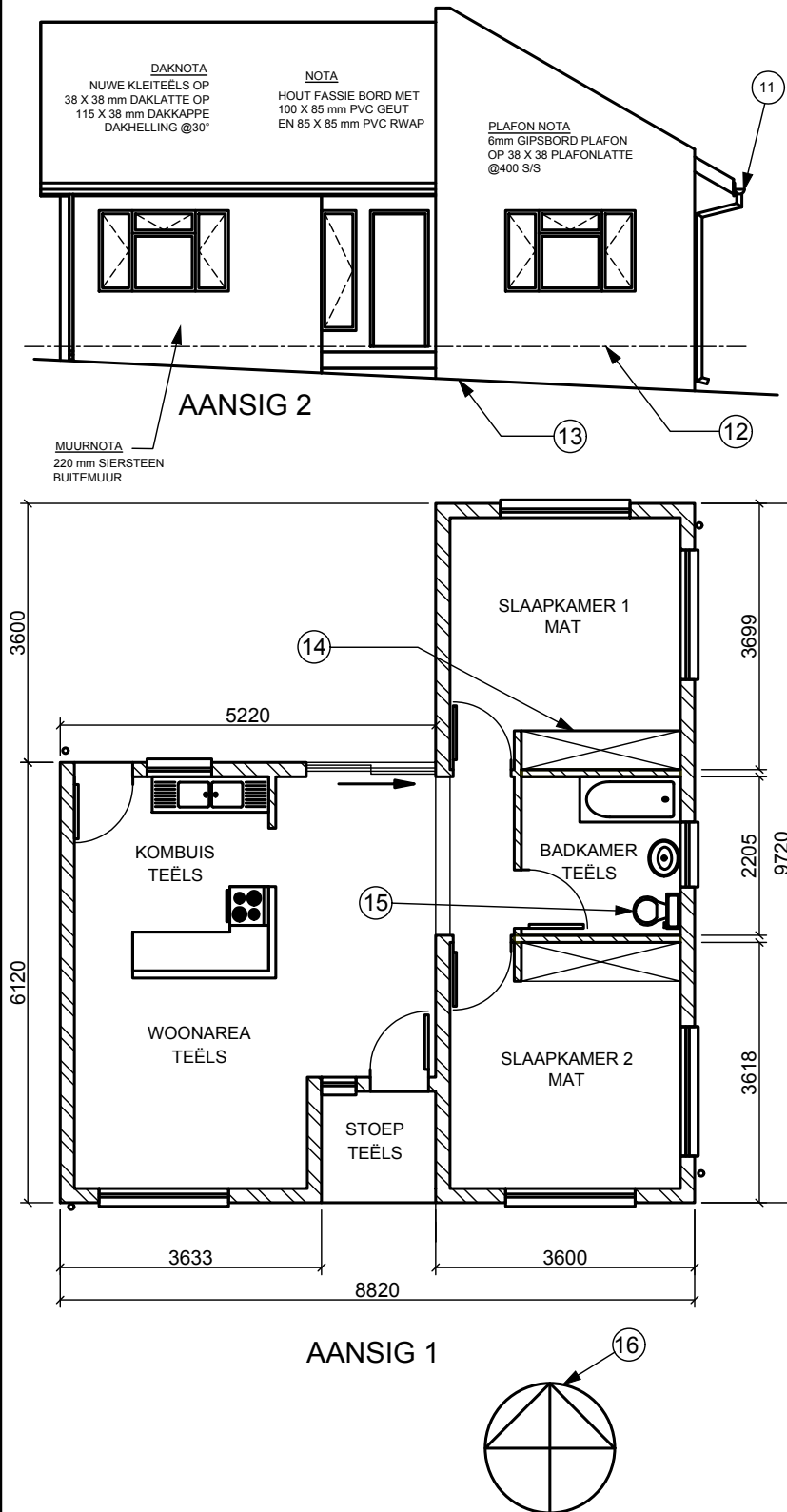
FINALE VERWERKTE PUNT	NAGESIEN DEUR
100	

NAAM & VAN		GRAAD		1
------------	--	-------	--	---

VRAAG 1: ANALITIES (SIVIEL)

Gegee:
Twee aansigte en 'n titelpaneel word getoon.

Instruksies:
Voltooi die tabel deur die vrae wat na die bygaande tekening en titelpaneel verwys, netjies te beantwoord. DRUKSKRYF in POTLOOD in die voorbereide kolom.



OOSKUS ARGITEKTE

HOOFWEG 125
DURBAN
9876
inligting@oka.co.za

DATUM GETEKEN	GETEKEN DEUR	
2018-09-16	JOHANNES	
GEDRUK DEUR: L & K DRUKKERS	DRUKDATUM	
	2018-10-08	
VOORGESTELDE NUWE HUIS VIR MNR & MEV FJ DU PLESSIS OP ERF 857, DURBAN		
NAGESIEN DEUR	DATUM VAN HERSIEN	
JANNIE	2018-10-20	
VERWYSINGSKODE	PROJEKNOMMER	TEKENINGNOMMER
Q1P1N2018	NOVP12018	JB191018

ANTWOORD 12

VRAE		ANTWOORDE		
1	Met verwysing na die gedetailleerde tekening van 'n snit deur die substruktuur van 'n nie-lasdraende muur, verbind die nommers op die tekening met die korrekte komponent in die kolom regs van hierdie vraag.	BINNEMUUR	1	
		BETONBLAD	1	
		ONGESTEURDE GROND	1	
		GRONDVLAK	1	
		VOGWEERLAAG	1	
		VLAKLAAG	1	
		HARDEPUINVULLING	1	
		FONDASIE	1	
		VOLTOOIDE VLOERVLAK	1	
2	Wat is die projeknommer?		1	
3	Wie het die tekening geteken?		1	
4	Op watter datum is die aansigte gedruk?		1	
5	Wie het die aansigte gedruk?		1	
6	Wie is die kliënt?		1	
7	Benoem die kenmerk wat by 11 aangedui is.		1	
8	Wat word deur die lyn by 12 aangedui?		1	
9	Wat word deur die lyn genummer 13 aangedui?		1	
10	Benoem die kenmerk genummer 14.		1	
11	Wat is die afkorting van die toebehore genummer 15?		1	
12	Teken, vryhand, die vooraansig en boaansig van die SANS-konvensiesimbool vir 'n bad in die voorsiene spasie.		5	
13	Bepaal die omtrek van die voorgestelde nuwe woonhuis in meter, in die spasie hieronder (ANTWOORD 13)		4	
14	Bepaal die TOTALE oppervlakte van SLAAPKAMER 1 in vierkante meter, afgerond tot die naaste 2 desimale, in die spasie hieronder (ANTWOORD 14)		5	
TOTAAL			33	

ANTWOORD 13

ANTWOORD 14



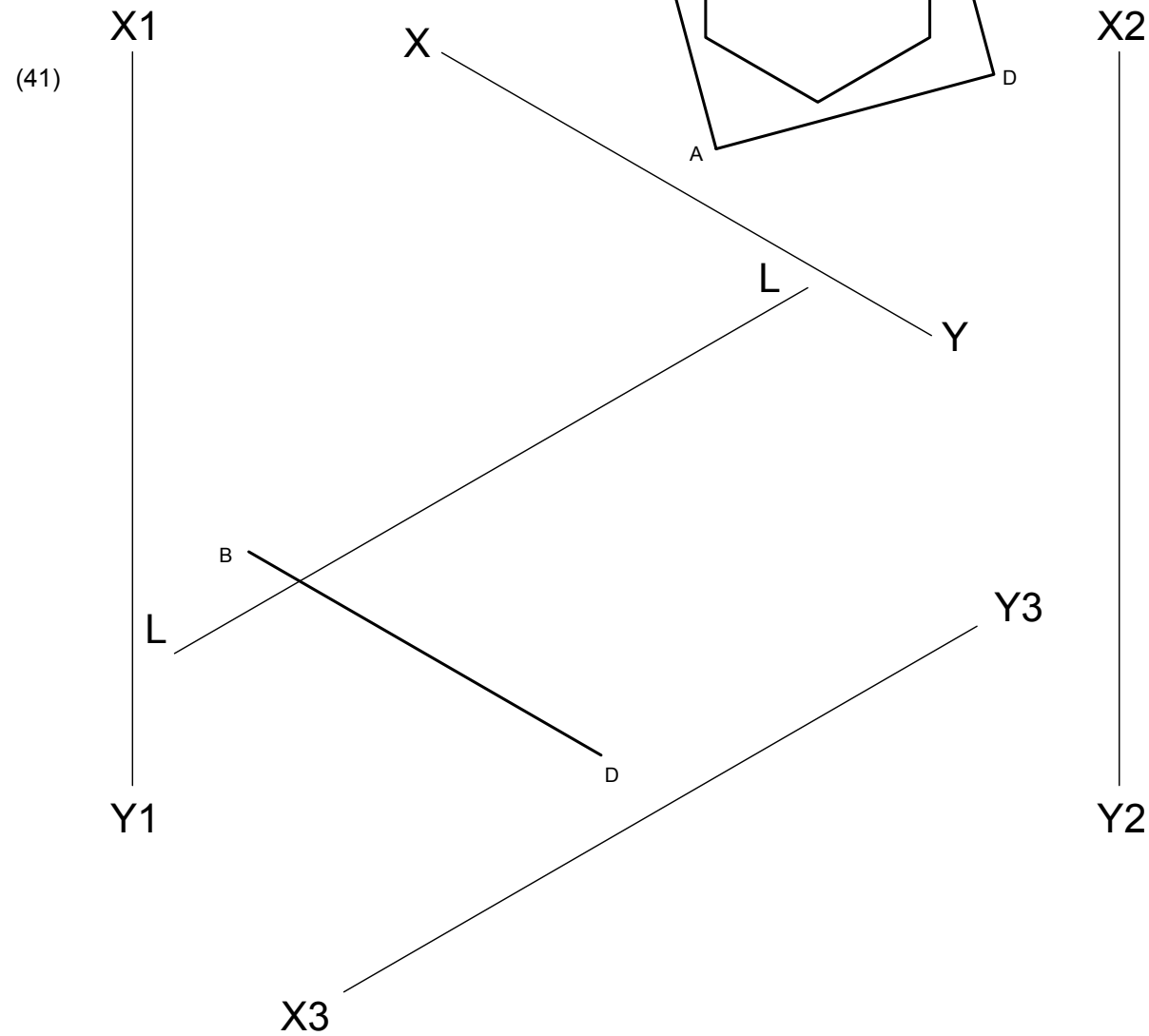
VRAAG 2: VASTE LIGGAAM

Gegee: Die voltoide vooraansig en voltoide hulpaansig van 'n vierkantige prisma en seshoekige piramide.
Die onvoltoide hulpaansig met die posisie van sy BD.

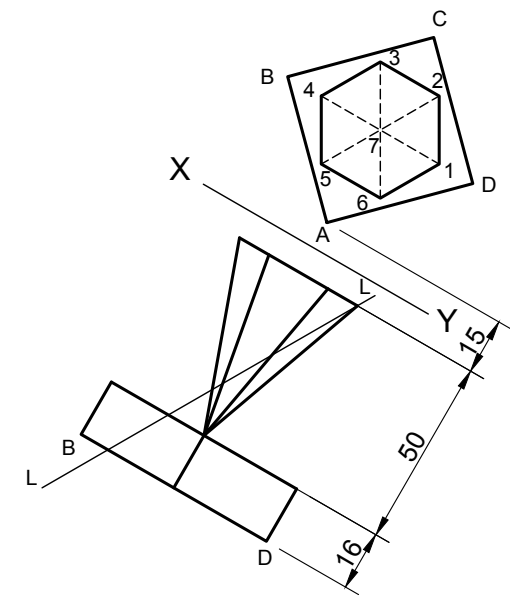
Instruksies: Teken volgens skaal 1:1 die volgende aansigte:

- 2.1 Die voltoide hulpaansig
- 2.2 Die vooraansig
- 2.3 'n Deursnee regteraansig op snyvlak LL.
- 2.4 'n Linkeraansig
- 2.5 'n Ware snit op snyvlak LL.

Nota:
ALLE verborge detail moet getoon word.



ASSESSERINGSKRITERIA				
1	HULPAANSIG	3		
2	VOORAANSIG	5		
3	LINKERAANSIG	12		
4	DEURSNEE REGTERAANSIG	15		
5	WARE SNIT	6		
TOTAAL		41		





VRAAG 3: PERSPEKTIEF

Gegee:

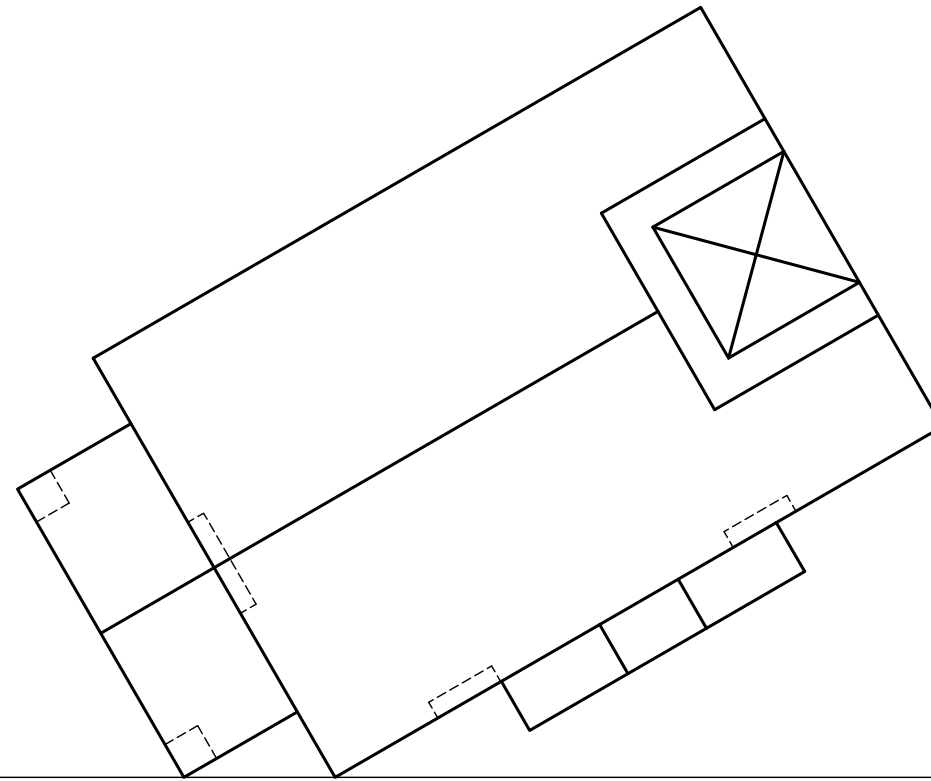
Drie aansigte van 'n gebou met die inligting benodig om 'n tweepuntperspektieftekening te teken.

- PV - Prentvlak
- HL - Horisonlyn
- GL - Grondlyn
- SP - Staanpunt

Instruksies:

- Gebruik al die gegewe inligting en teken 'n netjiese tweepuntperspektieftekening.
- Bepaal en benoem die verdwynpunte.
- Toon alle nodige konstruksie.
- Geen verborge detail word verlang nie.

(46)



ASSESSERINGSKRITERIA				
1	VP + KONST.	6		
2	MURE	9		
3	DAKKE	10.5		
4	DEUR + VENSTERS	8.5		
5	KRUIS	12		
TOTAAL		46		

PV

PV

HL

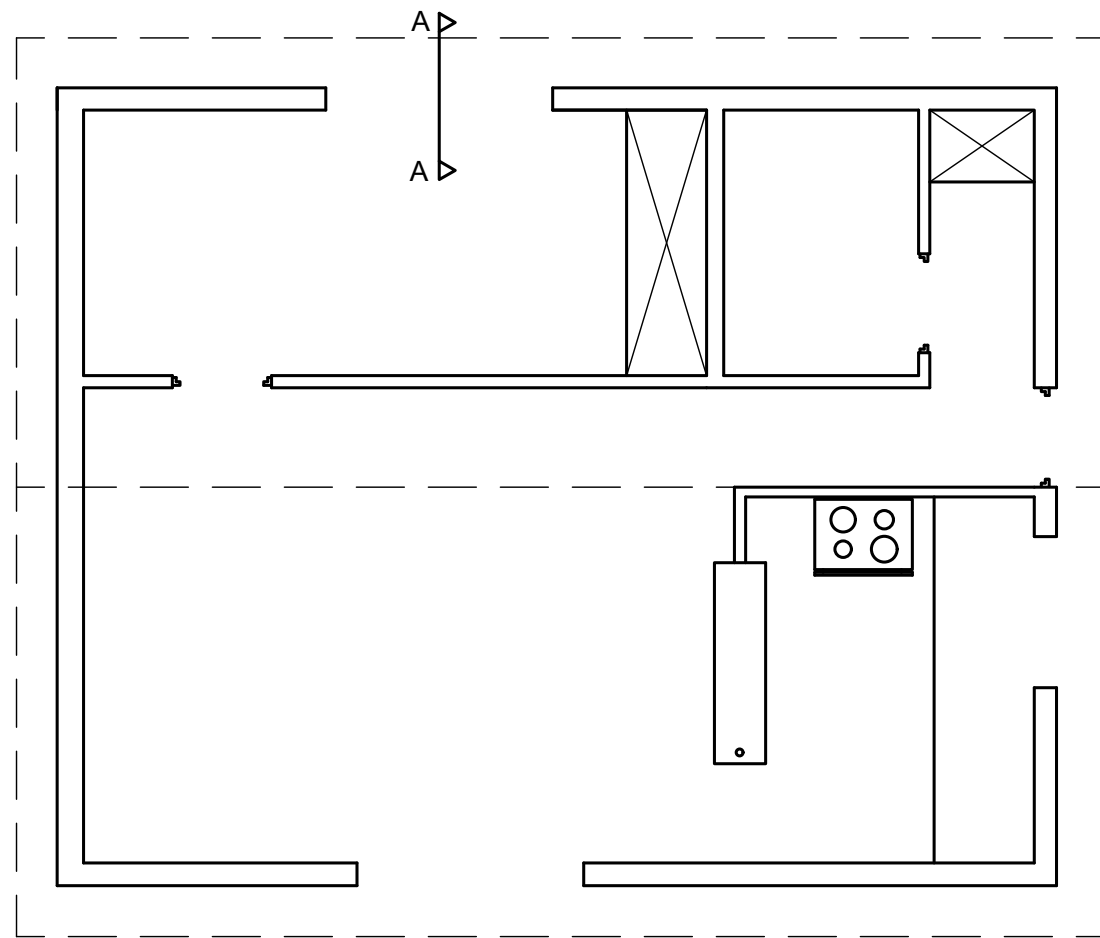
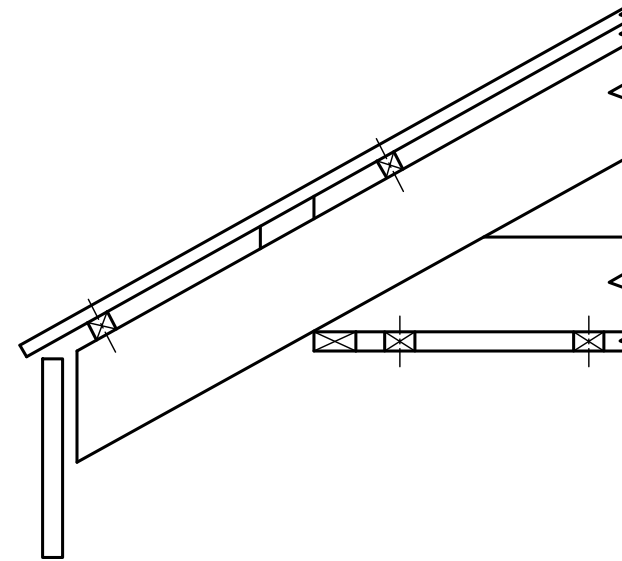
HL

GL

GL



KRAM



ASSESSERINGSKRITERIA				
VLOERPLAN				
1	DEURE + VENSTERS	10.5		
2	ELEKTRIES	13.5		
3	TOEBEHORE	9		
4	ARSERING	4		
5	BYSKRIFTE	6		
SUBTOTAAL 1		43		
WESAANSIG				
1	MURE + VVV	3		
2	VENSTER	5		
3	BYSKRIFTE	3		
SUBTOTAAL 2		11		
SNITAANSIG				
1	FONDASIE + MUUR	7		
2	VENSTER	4		
3	ARSERING	10		
4	BYSKRIFTE	5		
SUBTOTAAL 3		26		
TOTAAL		80		