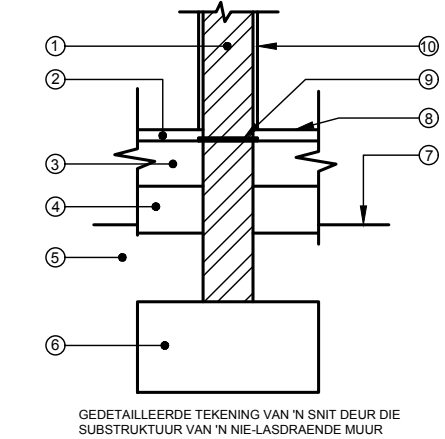
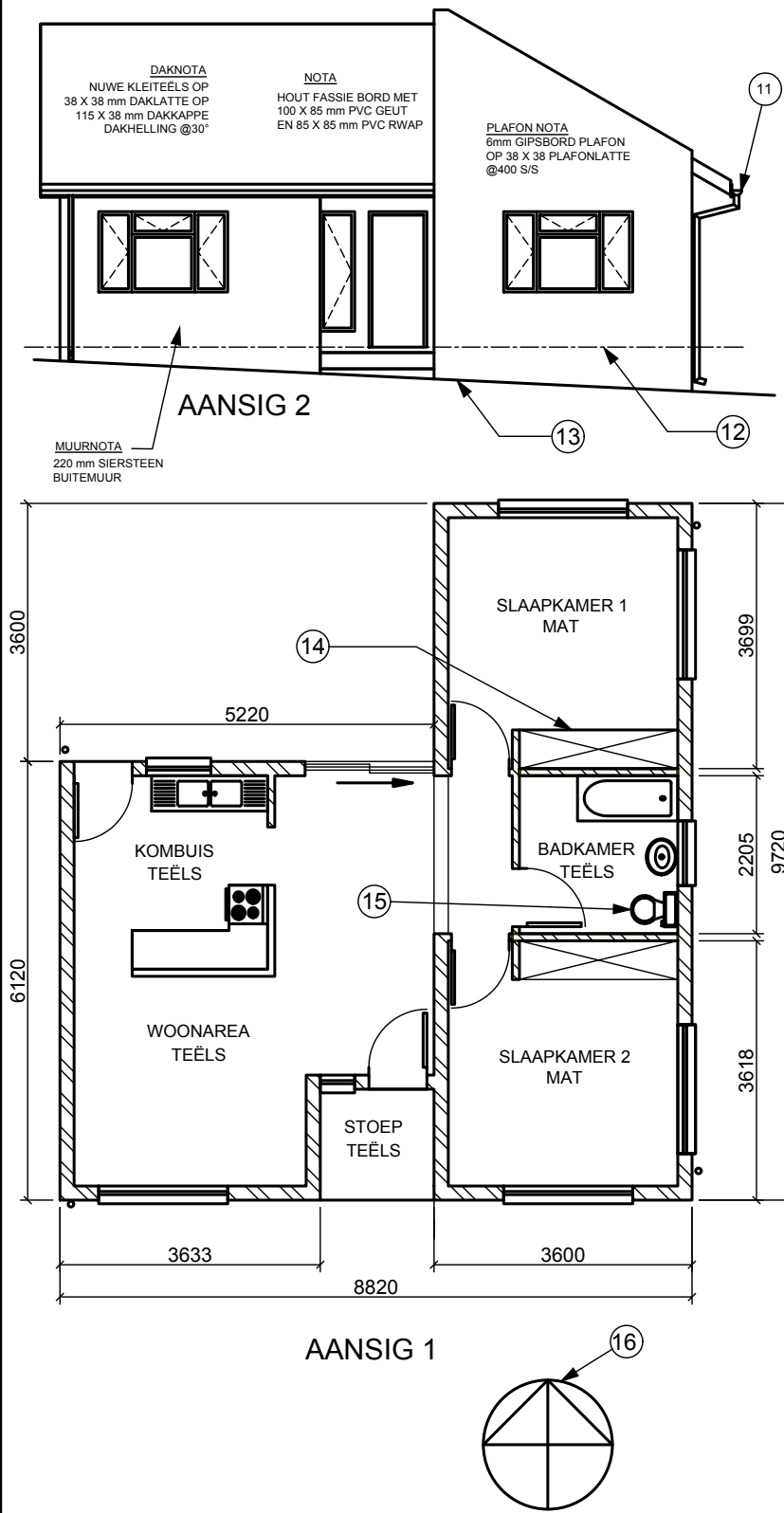


**VRAAG 1: ANALITIES (SIVIEL)**

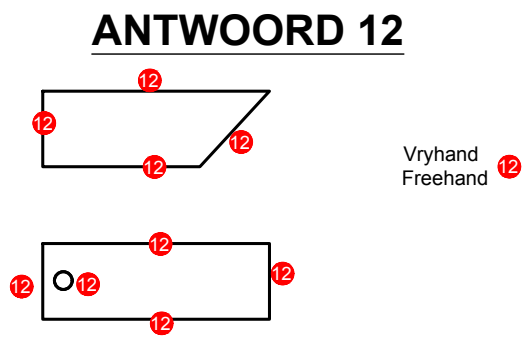
**Gegee:**  
Twee aansigte en 'n titelpaneel word getoon.

**Instruksies:**  
Voltooi die tabel deur die vrae wat na die bygaande tekening en titelpaneel verwys, netjies te beantwoord. DRUKSKRYF in POTLOOD in die voorbereide kolom.



**OOSKUS ARGITEKTE**  
HOOFWEG 125  
DURBAN  
9876  
inligting@oka.co.za

DATUM GETEKEN	GETEKEN DEUR	
2018-09-16	JOHANNES	
GEDRUK DEUR: L & K DRUKKERS	DRUKDATUM	
	2018-10-08	
VOORGESTELDE NUWE HUIS VIR MNR & MEV FJ DU PLESSIS OP ERF 857, DURBAN		
NAGESIEN DEUR	DATUM VAN HERSIEN	
JANNIE	2018-10-20	
VERWYSINGSKODE	PROJEKNOMMER	TEKENINGNOMMER
Q1P1N2018	NOVP12018	JB191018



VRAE		ANTWOORDE				
1	Met verwysing na die gedetailleerde tekening van 'n snit deur die substruktuur van 'n nie-lasdraende muur, verbind die nommers op die tekening met die korrekte komponent in die kolom regs van hierdie vraag.	BINNEMUUR	1	1		
		BETONBLAD	3	1		
		ONGESTEURDE GROND	5	1		
		GRONDVLAK	7	1		
		VOGWEERLAAG	9	1		
		VLAKLAAG	2	1		
		HARDEPUINVULLING	4	1		
		FONDASIE	6	1		
VOLTOOIDE VLOERVLAK	8	1				
2	Wat is die projeknommer?	NOVP12018	1			
3	Wie het die tekening geteken?	JOHANNES	1			
4	Op watter datum is die aansigte gedruk?	2018-10-08	1			
5	Wie het die aansigte gedruk?	L & K DRUKKERS	1			
6	Wie is die kliënt?	MNR & MEV FJ DU PLESSIS	1			
7	Benoem die kenmerk wat by 11 aangedui is.	GEUT	1			
8	Wat word deur die lyn by 12 aangedui?	VOLTOOIDE VLOERVLAK	1			
9	Wat word deur die lyn genummer 13 aangedui?	GRONDVLAK	1			
10	Benoem die kenmerk genummer 14.	INGEBOUDEKAS	1			
11	Wat is die afkorting van die toebehore genummer 15?	WK	1			
12	Teken, vryhand, die vooraansig en boaansig van die SANS-konvensiesimbool vir 'n bad in die voorsiene spasie.		5			
13	Bepaal die omtrek van die voorgestelde nuwe woonhuis in meter, in die spasie hieronder (ANTWOORD 13)		4			
14	Bepaal die TOTALE oppervlakte van SLAAPKAMER 1 in vierkante meter, afgerond tot die naaste 2 desimale, in die spasie hieronder (ANTWOORD 14)		5			
			TOTAAL	33		

**ANTWOORD 13**

OMTREK = 9.72 + 8.82 + 6.12 + 5.22 + 3.6 + 3.6 = 37.08m

**ANTWOORD 14**

OPP = 3699 - 220 = 3479

= 3600 - 440 = 3160

OPP = 3.479 x 3.160 = 10.99m<sup>2</sup>



**VRAAG 2: VASTE LIGGAAM**

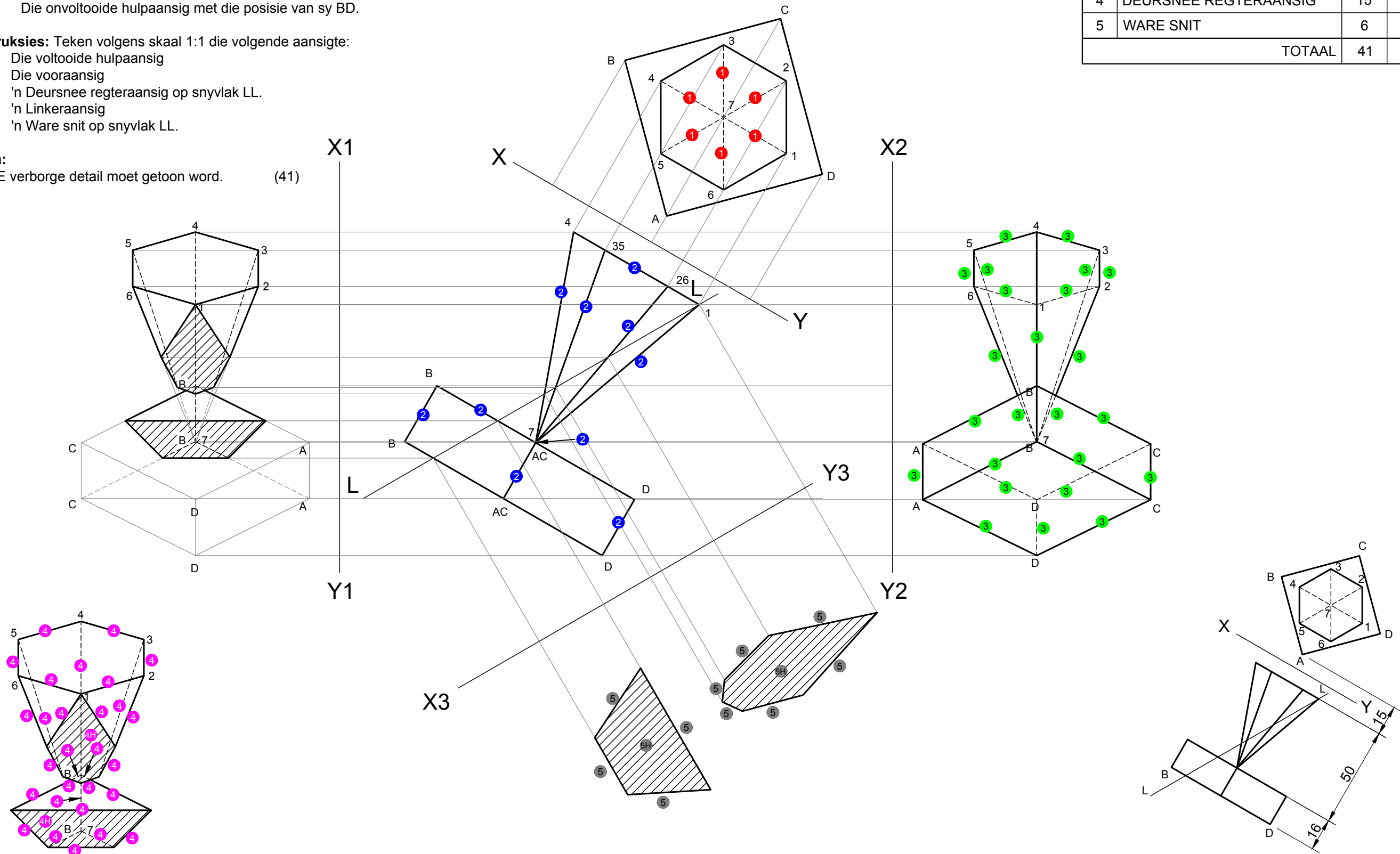
**Gegee:** Die voltooië vooraansig en voltooië hulpaansig van 'n vierkantige prisma en seshoekige piramide.  
Die onvoltooië hulpaansig met die posisie van sy BD.

**Instruksies:** Teken volgens skaal 1:1 die volgende aansigte:

- 2.1 Die voltooië hulpaansig
- 2.2 Die vooraansig
- 2.3 'n Deursnee regteraansig op snyvlak LL.
- 2.4 'n Linkeraansig
- 2.5 'n Ware snit op snyvlak LL.

**Nota:**  
ALLE verborge detail moet getoon word. (41)

ASSESSERINGSKRITERIA				
1	HULPAANSIG	3		
2	VOORAANSIG	5		
3	LINKERAANSIG	12		
4	DEURSNEE REGTERAANSIG	15		
5	WARE SNIT	6		
TOTAAL		41		





**VRAAG 3: PERSPEKTIEF**

**Gegee:**

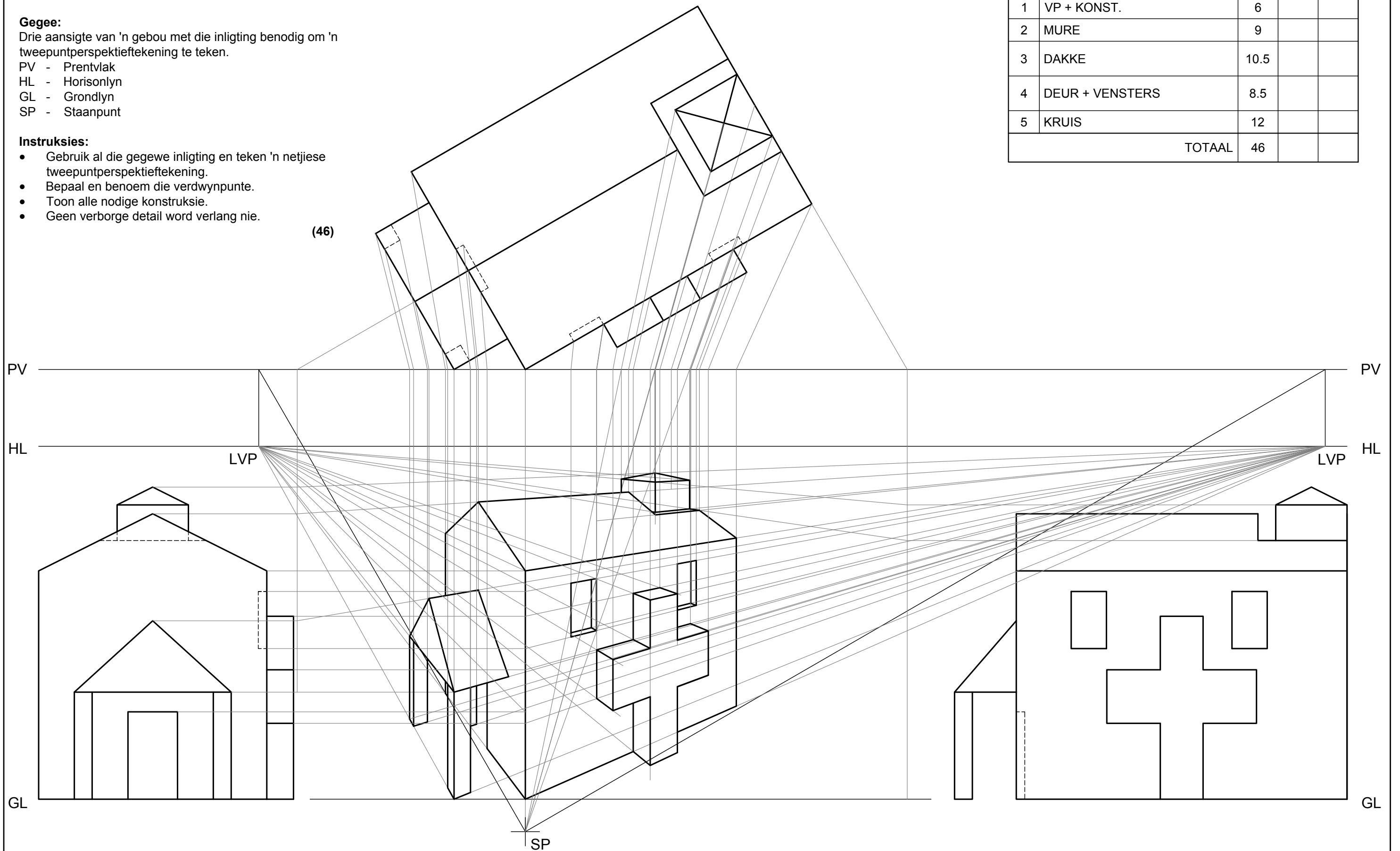
Drie aansigte van 'n gebou met die inligting benodig om 'n tweepuntperspektieftekening te teken.

- PV - Prentvlak
- HL - Horisonlyn
- GL - Grondlyn
- SP - Staanpunt

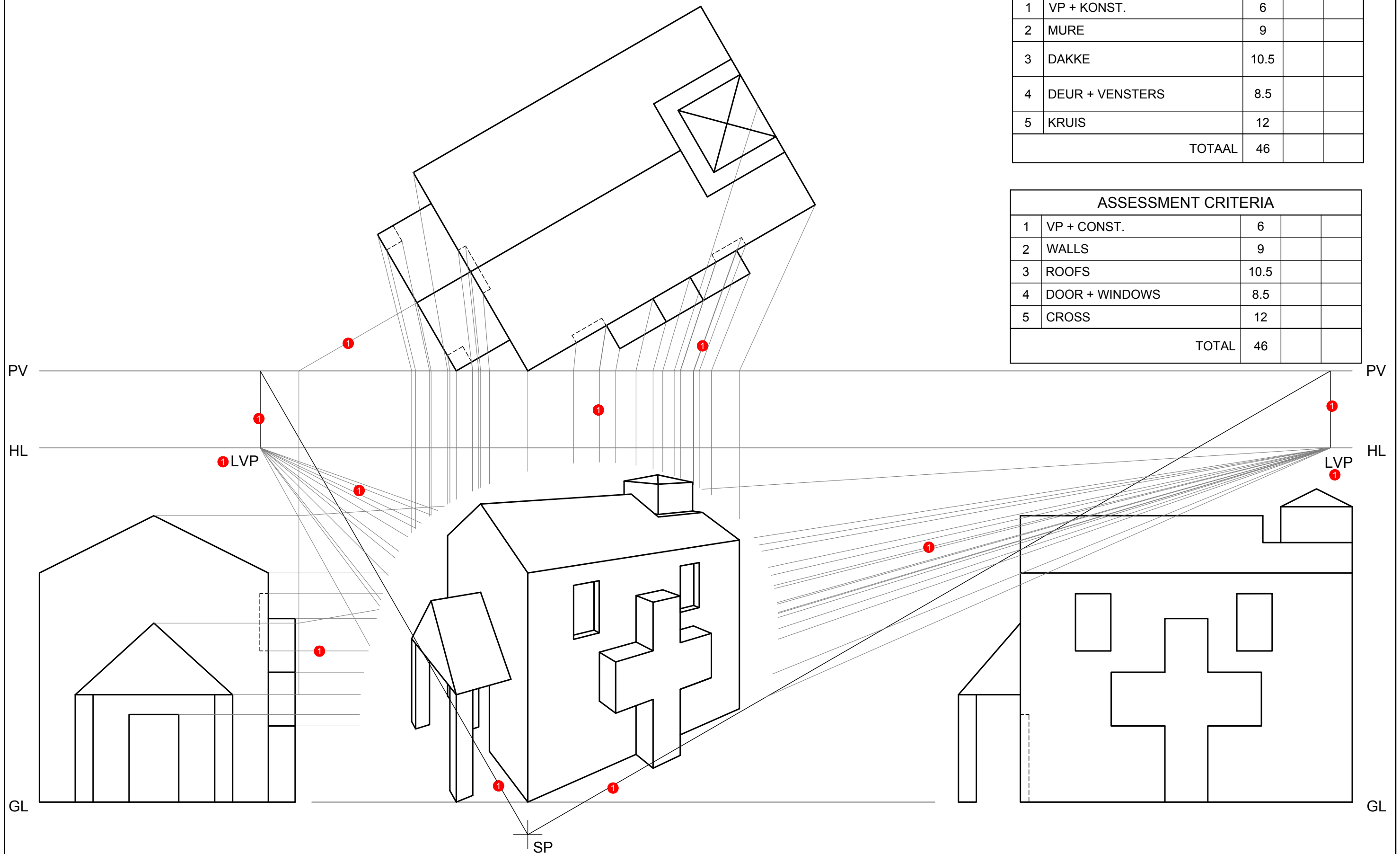
**Instruksies:**

- Gebruik al die gegewe inligting en teken 'n netjiese tweepuntperspektieftekening.
- Bepaal en benoem die verdwynpunte.
- Toon alle nodige konstruksie.
- Geen verborge detail word verlang nie.

ASSESSERINGSKRITERIA				
1	VP + KONST.	6		
2	MURE	9		
3	DAKKE	10.5		
4	DEUR + VENSTERS	8.5		
5	KRUIS	12		
TOTAAL		46		

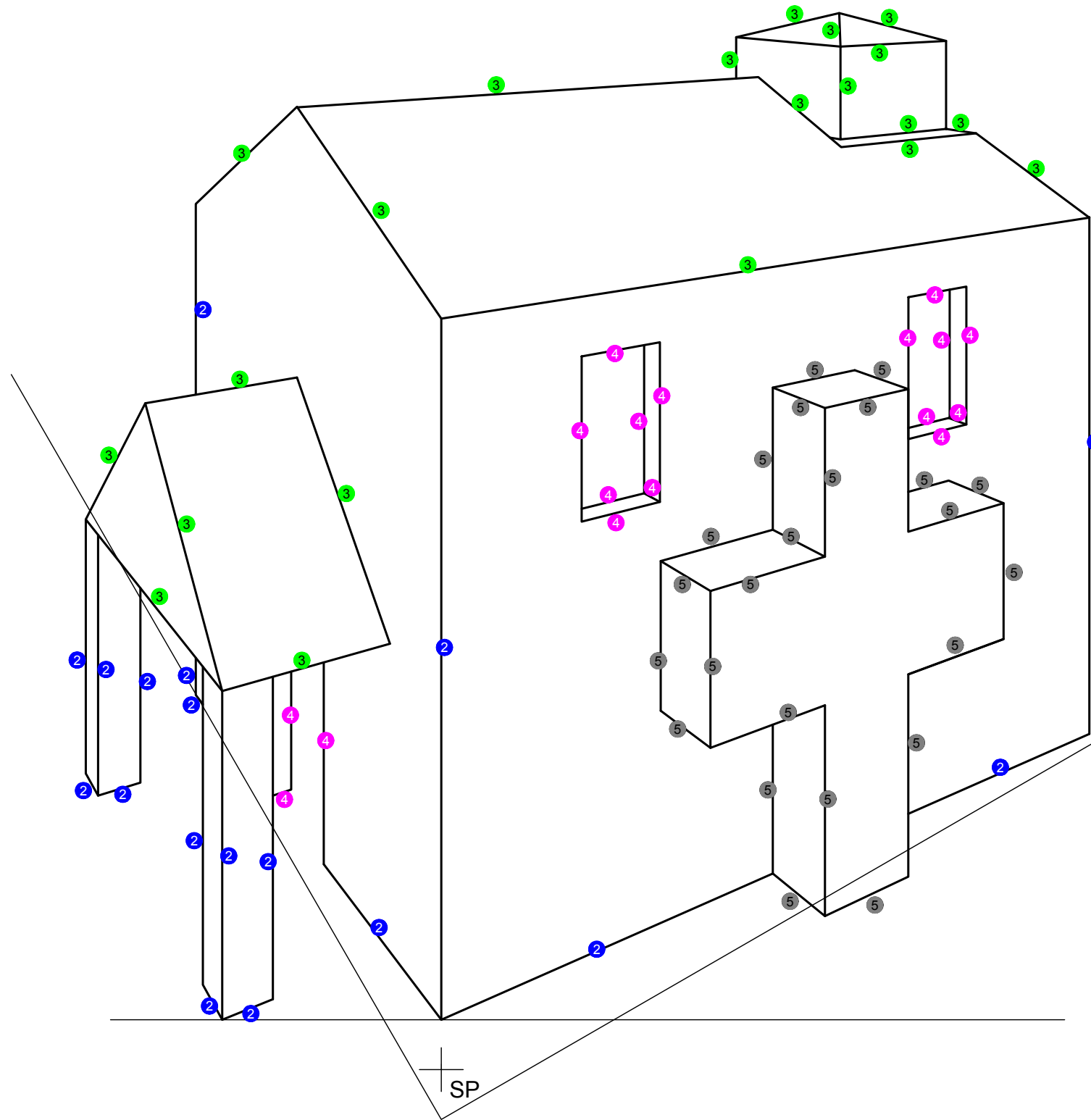


KRAM



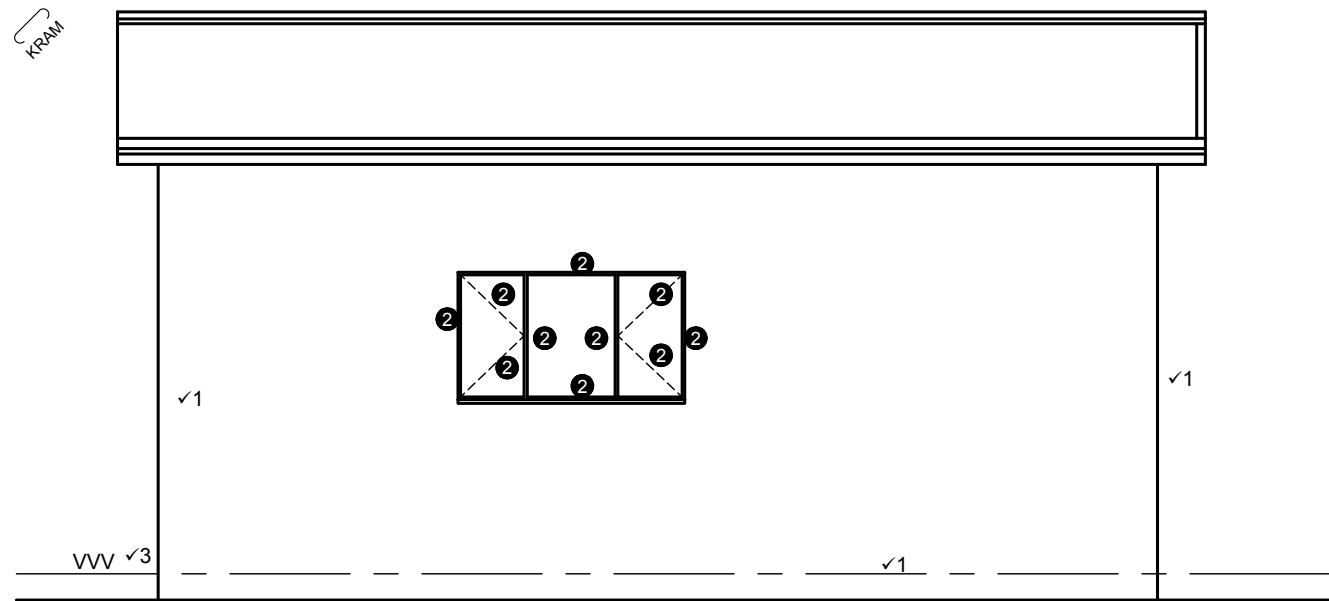
ASSESSERINGSKRITERIA				
1	VP + KONST.	6		
2	MURE	9		
3	DAKKE	10.5		
4	DEUR + VENSTERS	8.5		
5	KRUIS	12		
TOTAAL		46		

ASSESSMENT CRITERIA				
1	VP + CONST.	6		
2	WALLS	9		
3	ROOFS	10.5		
4	DOOR + WINDOWS	8.5		
5	CROSS	12		
TOTAL		46		

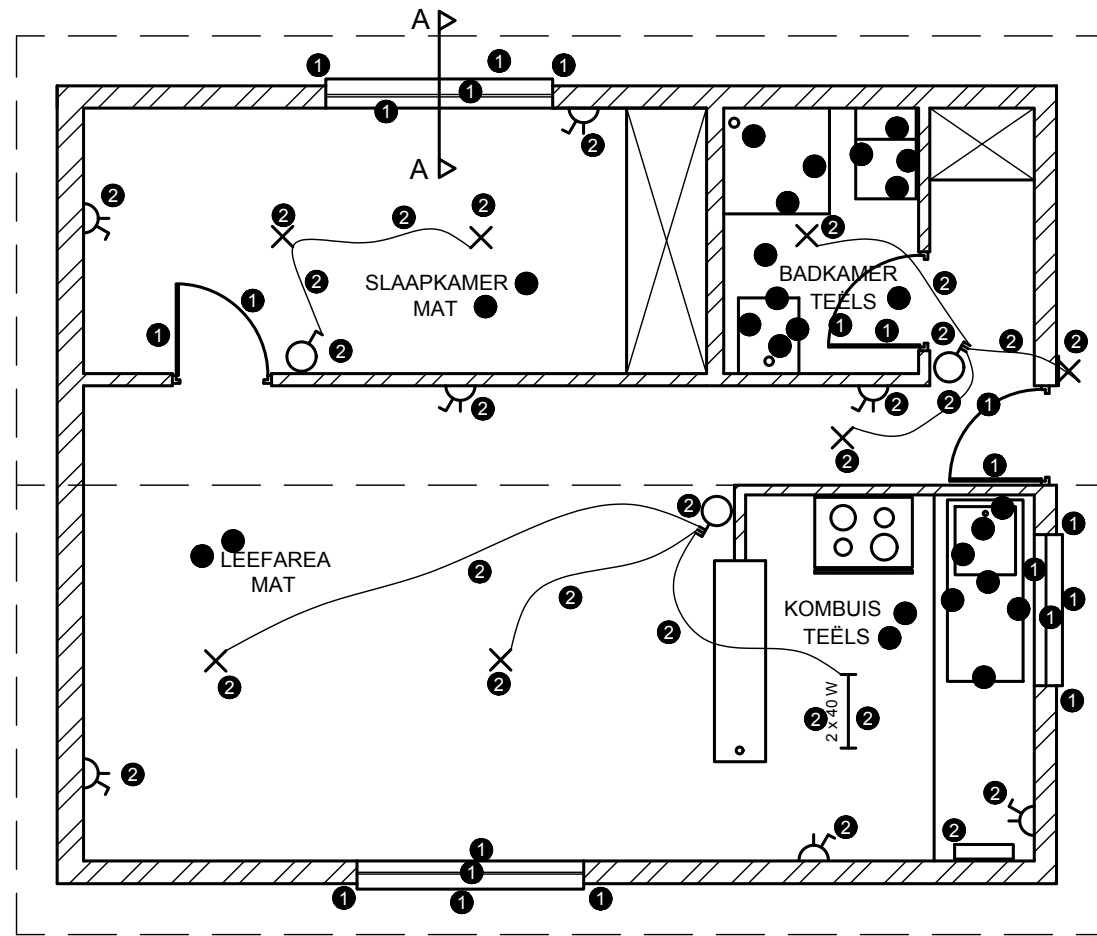


ASSESSERINGSKRITERIA				
1	VP + KONST.	6		
2	MURE	9		
3	DAKKE	10.5		
4	DEUR + VENSTERS	8.5		
5	KRUIS	12		
TOTAAL		46		

ASSESSMENT CRITERIA				
1	VP + CONST.	6		
2	WALLS	9		
3	ROOFS	10.5		
4	DOOR + WINDOWS	8.5		
5	CROSS	12		
TOTAL		46		

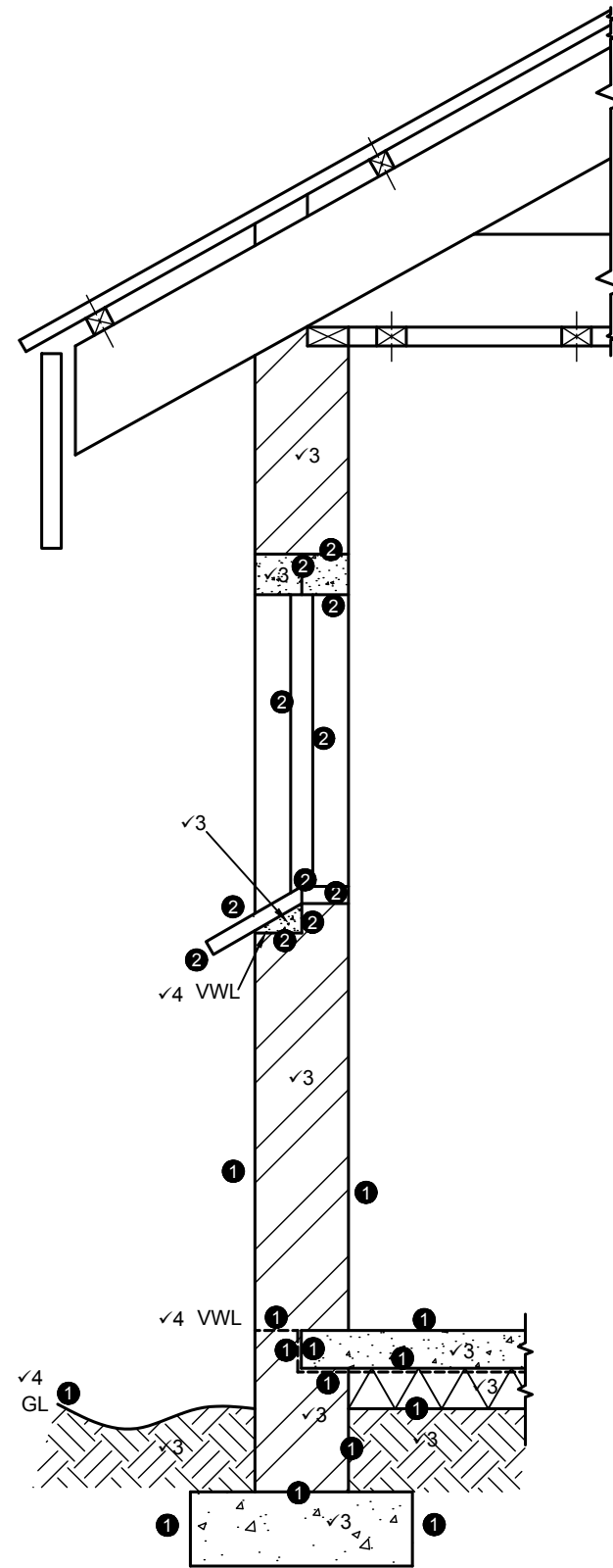


WESAANSIG √3  
SKAAL 1:50 √3



VLOERPLAN √5  
SKAAL 1:50 √5

● ARSERING  
VOLLEDIG GEARSEER 2  
KORREK SANS 2  
TOTAAL 4



SNITAANSIG OP A-A √4  
SKAAL 1:20 √4

ASSESSERINGSKRITERIA				
VLOERPLAN				
1	DEURE + VENSTERS	10.5		
2	ELEKTRIES	13.5		
3	TOEBEHORE	9		
4	ARSERING	4		
5	BYSKRIFTE	6		
SUBTOTAAL 1		43		
WESAANSIG				
1	MURE + VVV	3		
2	VENSTER	5		
3	BYSKRIFTE	3		
SUBTOTAAL 2		11		
SNITAANSIG				
1	FONDASIE + MUUR	7		
2	VENSTER	4		
3	ARSERING	10		
4	BYSKRIFTE	5		
SUBTOTAAL 3		26		
TOTAAL		80		