

**VRAAG 2: DEURDRINGING EN ONTWIKKELING**

**Gegee:**

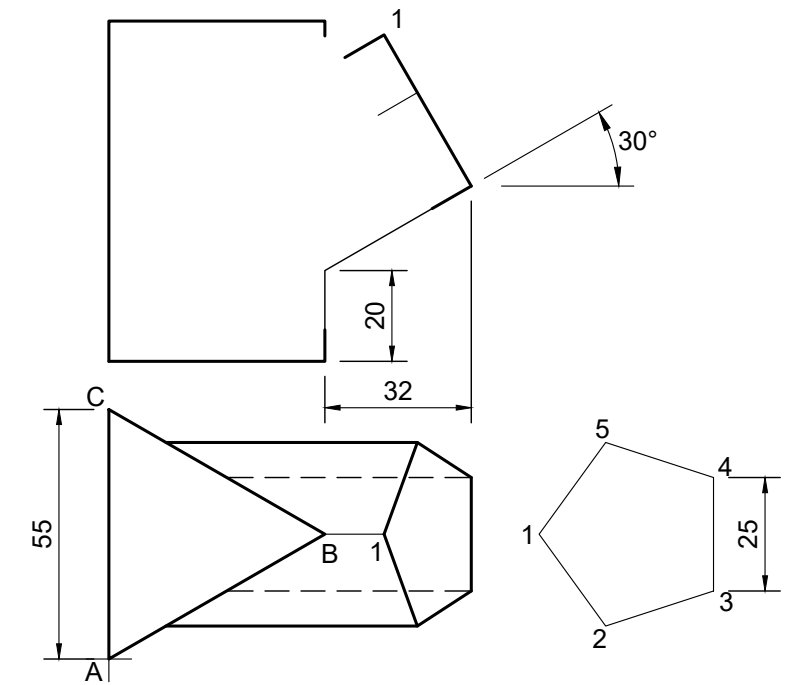
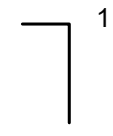
- Die onvolledige vooraansig en die bo-aansig van 'n vyfkantige pyp wat gevrom is om rondom 'n gelyksydige driehoekige pyp te pas.
- Die asse van beide pype lê in 'n gemeenskaplike vertikale vlak.
- Die hulpaansig van die vyfkantige pyp.
- Die beginposisie gemerk A op die tekenvel.

**Instruksies:**

Teken volgens skaal 1:1, die volgende:

- 2.1 Die gegewe bo-aansig
- 2.2 Die volledige vooraansig wat die deurdringingskurwe duidelik toon
- 2.3 Ontwikkel die oppervlak van die driehoekige pyp. Maak A na B die beginpunt
- 2.4 Ontwikkel die oppervlak van die vyfkantige pyp. Maak 1 na 2 die beginpunt

Toon alle verborge besonderhede, konstruksies en voulyne. **[37]**



ASSESSERINGSKRITERIA			
1	BO-AANSIG	5.5	
2	VOORAANSIG	7.5	
4	ONTWIKKELING DRIEHOEK	11	
5	ONTWIKKELING VYFKANT	13	
PENALISERING (-1)			
<b>TOTAAL</b>		<b>37</b>	



DEURDRINGINGS EN ONTWIKKELINGS	BERAAMDE TYD VIR VOLTOOIING	35 MIN	GRAAD <b>11</b>	NAAM & VAN		TAAK <b>8.5</b>	BLADSY <b>35</b>
	JOU TYD VAN VOLTOOIING	MIN					