

VRAAG 2: DEURDRINGING EN ONTWIKKELING

Gegee:

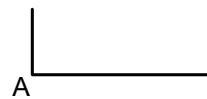
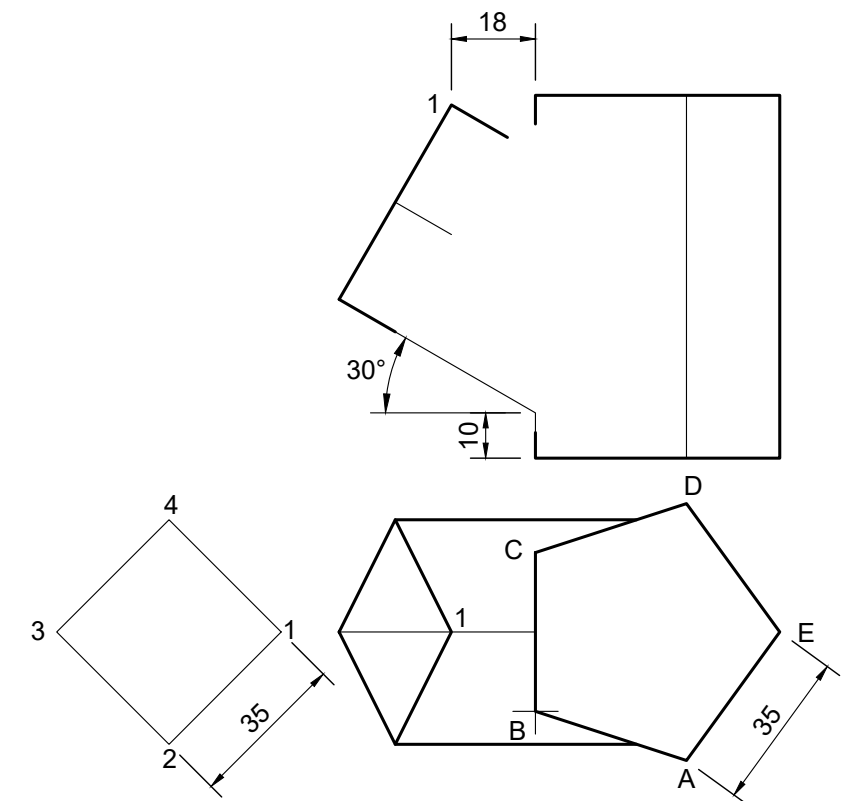
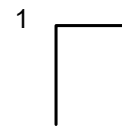
- Die onvolledige vooraansig en die bo-aansig van 'n vierkantige pyp wat gevrom is om rondom 'n reëlmatige vyfhoekige pyp te pas.
- Die asse van beide pype lê in 'n gemeenskaplike vertikale vlak.
- Die hulpaansig van die vierkantige pyp.
- Die beginposisie gemerk B op die tekenvel.

Instruksies:

Teken volgens skaal 1:1, die volgende:

- 2.1 Die gegewe bo-aansig
- 2.2 Die volledige vooraansig wat die deurdringingskurwe duidelik toon
- 2.3 Ontwikkel die oppervlak van die vyfhoekige pyp. Maak A na B die beginpunt
- 2.4 Ontwikkel die oppervlak van die vierkantige pyp. Maak 1 na 2 die beginpunt

Toon alle verborge besonderhede, konstruksies en voulyne. **[43]**



ASSESSERINGSKRITERIA			
1	BO-AANSIG	8	
2	VOORAANSIG	8.5	
4	ONTWIKKELING VYFHOEK	13	
5	ONTWIKKELING VIERKANT	13.5	
PENALISERING (-1)			
TOTAAL		43	



DEURDRINGINGS EN ONTWIKKELINGS	BERAAMDE TYD VIR VOLTOOIING	35 MIN	GRAAD	NAAM & VAN		TAAK	BLADSY
	JOU TYD VAN VOLTOOIING	MIN	11			8.6	