

VRAAG 2: DEURDRINGING EN ONTWIKKELING

Gegee:

- Die onvolledige vooraansig en die bo-aansig van 'n reëlmatige vyfkantige pyp wat gevrom is om rondom 'n regte reëlmatige seskantige pyp te pas.
- Die asse van beide pype lê in 'n gemeenskaplike vertikale vlak.
- Die hulpaansig van die vyfkantige pyp.
- Die posisie van punt O op die tekenvel.

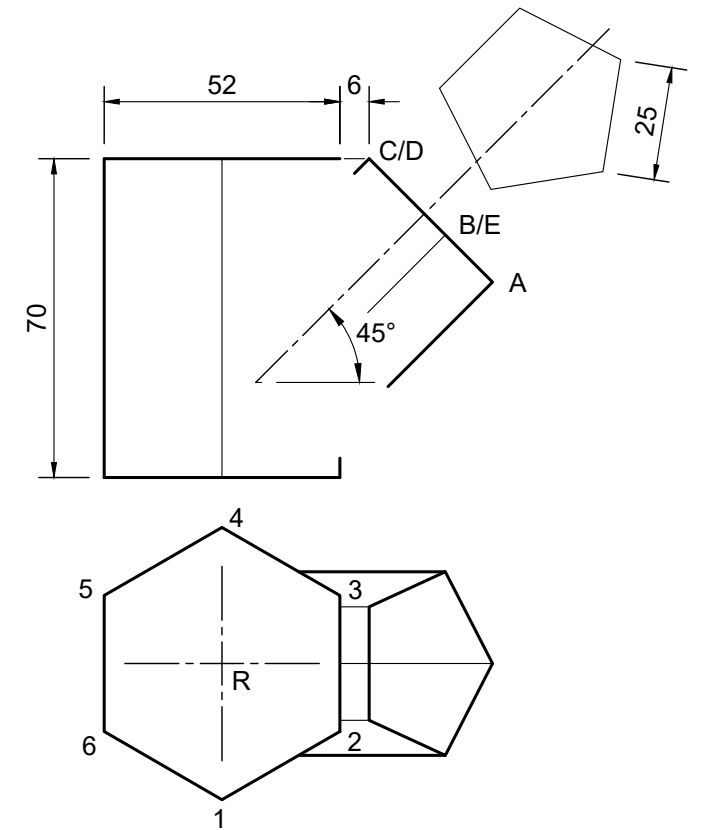
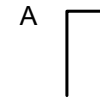
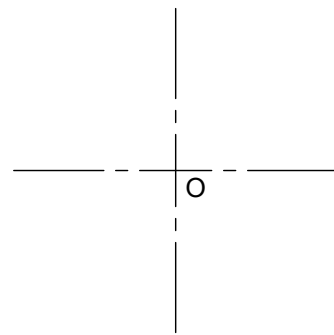
Instruksies:

Teken volgens skaal 1 : 1, die volgende:

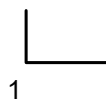
- 2.1 Die gegewe bo-aansig
- 2.2 Die volledige vooraansig wat die deurdringingskurwe duidelik toon
- 2.3 'n Regteraansig. Geen verborge besonderhede word verlang.
- 2.4 Ontwikkel die oppervlak van die seskantige pyp. Gebruik 1 - 2 as beginpunt.
- 2.5 Ontwikkel die oppervlak van die vyfkantige pyp. Gebruik punt A as die beginpunt.

Toon alle konstruksie- en voulyne.

[64]



ASSESSERINGSKRITERIA			
1	BO-AANSIG	6.5	
2	VOORAANSIG	9	
3	REGTERAANSIG	19.5	
4	ONTWIKKELING SESKANT	15	
5	ONTWIKKELING VYFKANT	14	
PENALISERING (-1)			
TOTAAL		64	



DEURDRINGINGS EN ONTWIKKELINGS	BERAAMDE TYD VIR VOLTOOIING	35 MIN	GRAAD 11	NAAM & VAN		TAAK 8.7	BLADSY 37
	JOU TYD VAN VOLTOOIING	MIN					