

VRAAG 4: MEGANIESE SAMESTELLING

Gegee:

- Die uitskuif- isometriese tekening van die onderdele van 'n flens-samestelling, wat die posisie van elke onderdeel relatief tot al die ander toon.
- Ortografiese aansigte van elke onderdeel van die flens-samestelling in derdehoekse ortografiese projeksie.

Instruksies:

- Beantwoord hierdie vraag op bladsy 9.10.

Vraag:

Teken, volgens skaal 1 : 1 en in derdehoekse ortografiese projeksie, die volgende aansigte van die saamgestelde onderdele van die flens-samestelling:

- 4.1 'n Deursnee-vooraansig volgens snyvlak A - A, soos gesien vanuit die rigting van die pyl wat in die uitskuif-isometriese tekening getoon word. Snyvlak, wat vertikaal deur die middel van die samestelling gaan, word op die linkeraansig van die omhulsel (onderdeel 1) getoon.
- 4.2 Die linkeraansig.

Let wel:

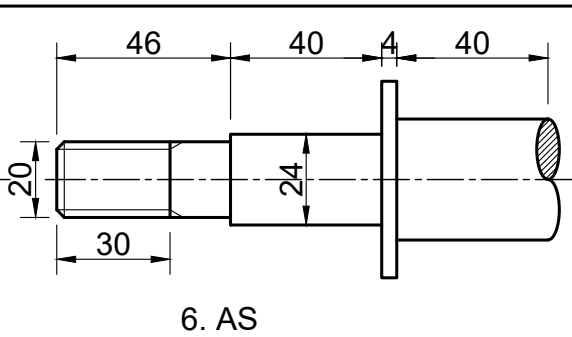
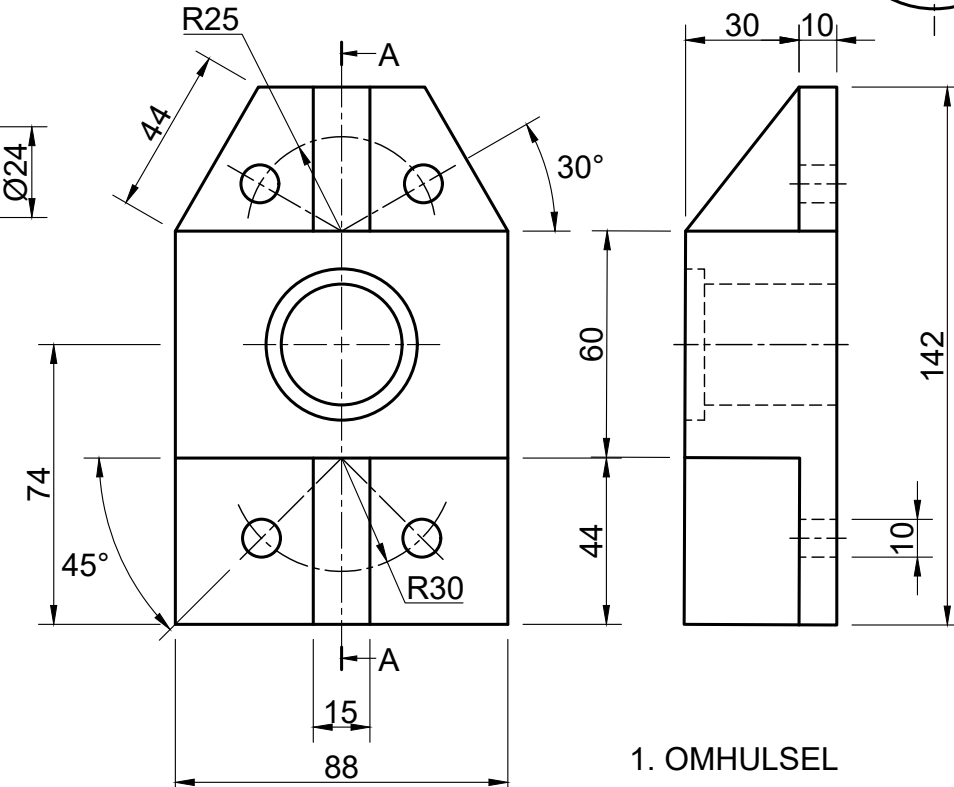
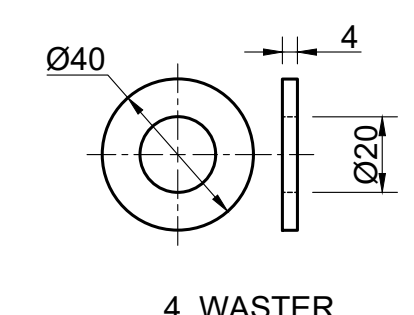
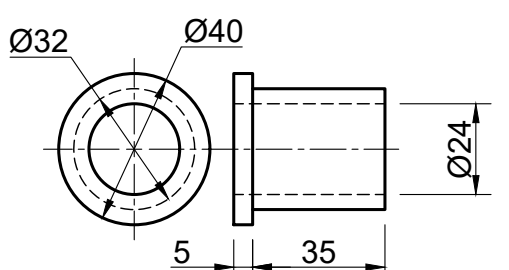
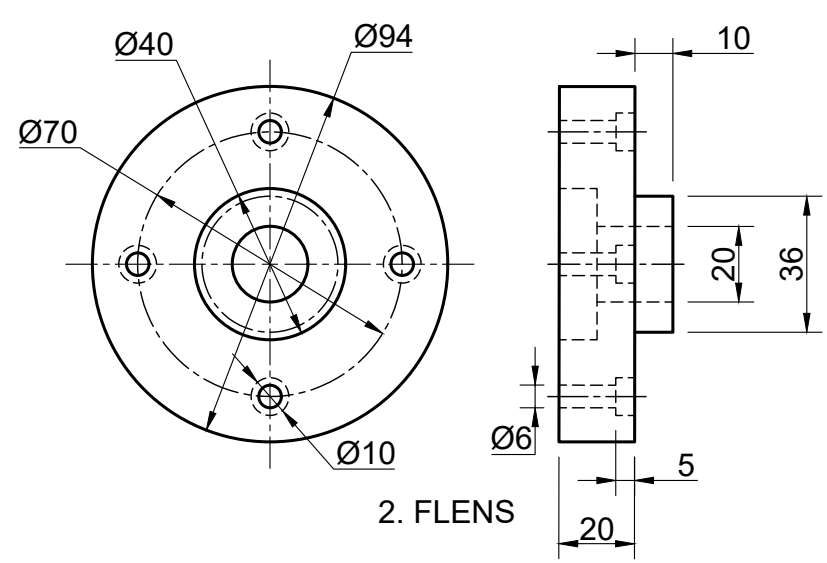
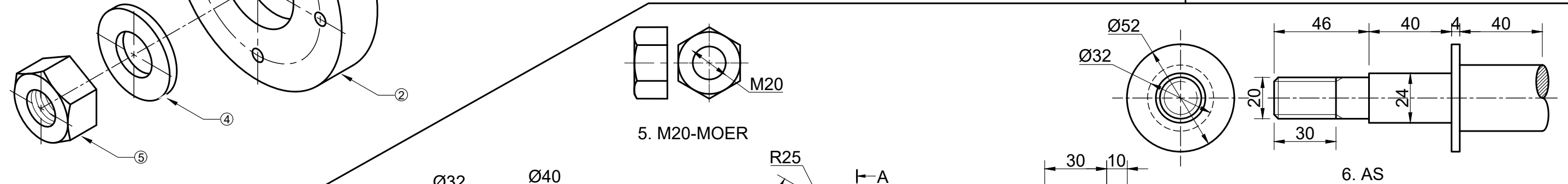
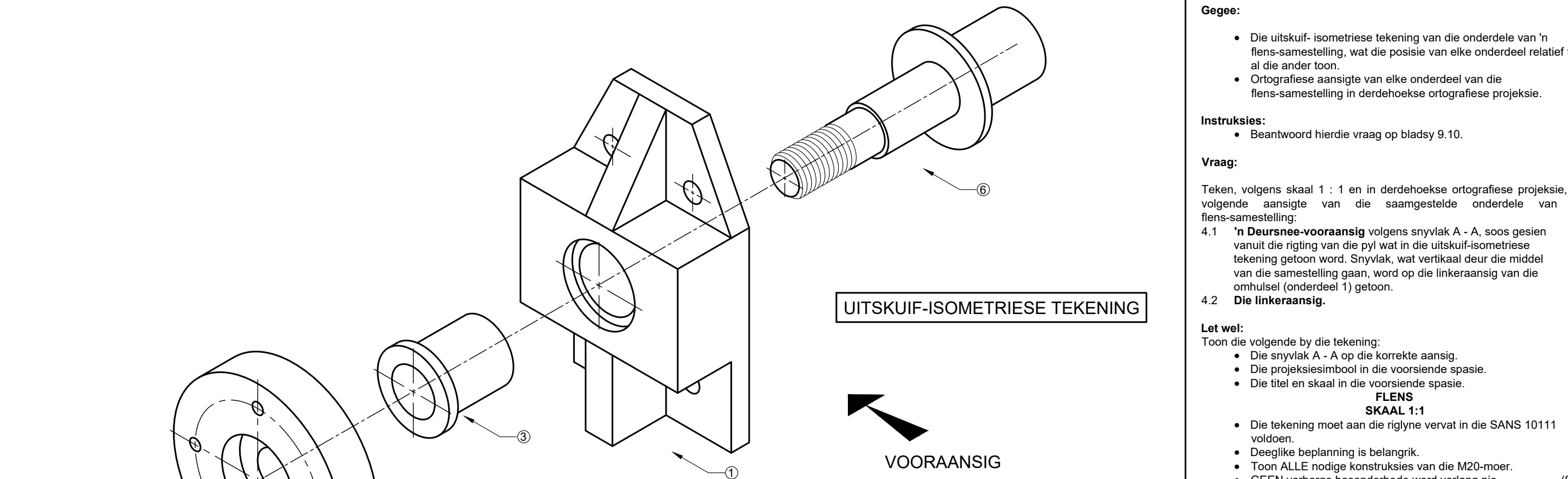
Toon die volgende by die tekening:

- Die snyvlak A - A op die korrekte aansig.
- Die projeksiesimbool in die voorsiene spase.
- Die titel en skaal in die voorsiene spase.

**FLENS**  
**SKAAL 1:1**

- Die tekening moet aan die riglyne vervat in die SANS 10111 voldoen.
- Deeglike beplanning is belangrik.
- Toon ALLE nodige konstruksies van die M20-moer.
- GEEN verborge besonderhede word verlang nie.

(80)



LYS VAN ONDERDELE		
	ONDERDEEL	HOEEVEELHEID
1	OMHULSEL	1
2	FLENS	1
3	BUS	1
4	WASTER	1
5	M20-MOER	1
6	AS	1

TAAK	BLADSY
12.2	9.9

ASSESSERINGSKRITERIA				
DEURSNEE VOORAANSIG				
1	OMHULSEL	8.5		
2	FLENS	12		
3	BUS	4		
4	WASTER	1		
5	M20-MOER	7		
6	AS	15		
SUBTOTAAL 1		47,5		
LINKERAANSIG				
1	OMHULSEL	10		
2	FLENS	4		
5	M20-MOER	3.5		
6	AS	1		
SUBTOTAAL 2		18.5		
ALGEMEEN				
7	SETERLYNE	6		
8	SNYVLAK AA	3		
9	TITEL EN SKAAL	2		
10	PROJEKSIESIMBOOL	3		
SUBTOTAAL 3		14		
<b>GROOTTOTAAL</b>		<b>80</b>		

PROJEKSIESIMBOOL

TITEL
SKAAL



MEGANIESE SNIT TEKENING	BERAAMDE TYD VIR VOLTOOIING	40 MIN	GRAAD	NAAM & VAN		TAAK	BLADSY
	JOU TYD VAN VOLTOOIING	MIN	11				