

**VRAAG 2: NOK**

**Gegee:**

- Die besonderhede van 'n wigvormige volger.
- Die beginpunt A vir die verplasingsdiagram.

**Spesifikasies:**

- Die maksimum verplasing van die volger is 60mm.
- Die minimum afstand vanaf die nokprofiel tot by die middel van die nokas = 18mm.
- Nokas = Ø20.
- Rotasie = antikloksgewys.

**Beweging:**

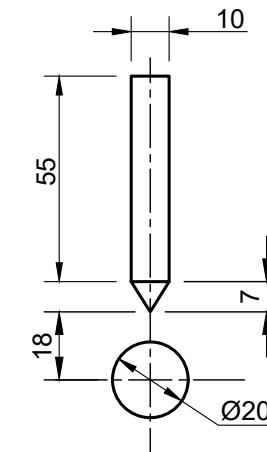
- Die nokvolger styg 20mm vir die eerste 90°.
- Daarna rus die volger vir die volgende 60°.
- Die volger styg dan tot die maksimum.
- Vir die volgende 60° daal die volger 15mm.
- Die volger keer terug na sy oorspronklike posisie.

**Instruksies:**

- Teken volgens skaal 1:1 die gegewe volger en nokas.
- Teken volgens 'n horisontale skaal van 8mm = 30° en 'n vertikale verplasingskaal van 1:1, die volledige verplasingsdiagram vir die vereiste univorme bewegings.
- Benoem die diagram.
- Toon die rigting van rotasie.
- Toon alle nodige konstruksie en projeksie.

[30]

A



ASSESEERINGSKRITERIA				
1	GEGEE + MINIMUM AFSTAND + SENTERLYNE	5		
2	KONSTRUKSIE VAN VERPLASINGSGRAFIEK	7		
3	GRAFIEK	5,5		
4	NOK KONSTRUKSIE	5		
5	NOK & KURWEKWALITEIT	7,5		
PENALISERING (-)				
<b>TOTAAL</b>		<b>30</b>		



NOK

BERAAMDE TYD VIR VOLTOOIING	35 MIN
JOU TYD VAN VOLTOOIING	MIN

GRAAD  
**11**

NAAM & VAN

TAAK	BLADSY
11.3	50