

VRAAG 2: NOK

Gegee:

- Die besonderhede van 'n rollervolger.
- Die beginpunt A vir die verplasingsdiagram.

Spesifikasies:

- Die minimum afstand vanaf die nokprofiel tot by die nokas is 13 mm.
- Nokas is Ø20.
- Rotasie is antikloksgewys.

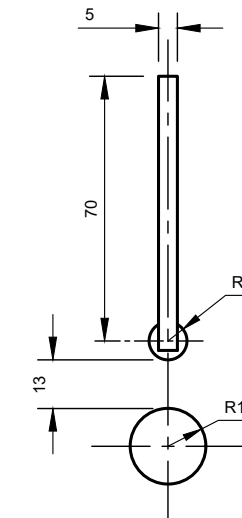
Beweging:

- Die nokvolger styg 30mm vir die eerste 90°.
- Die volger tsyg vir 40 mm oor die volgende 60°
- Daarna rus die volger vir die volgende 60°.
- Vir die volgende 60° daal die volger oor 120°.
- Oor die volgende 60° keer die volger terug na sy oorspronklike posisie.

Instruksies:

- Teken volgens skaal 1:1 die gegewe volger en nokas.
- Teken volgens 'n horisontale skaal van 5mm = 30° en 'n vertikale verplasingskaal van 1:1, die volledige verplasingsdiagram vir die vereiste univorme bewegings.
- Benoem die diagram.
- Toon die rigting van rotasie.
- Toon alle nodige konstruksie en projeksie.

[30]



ASSESEERINGSKRITERIA				
1	GEGEE + MINIMUM AFSTAND + SENTERLYNE	5		
2	KONSTRUKSIE VAN VERPLASINGSGRAFIEK	7		
3	GRAFIEK	5,5		
4	NOK KONSTRUKSIE	5		
5	NOK & KURWEKWALITEIT	7,5		
PENALISERING (-)				
TOTAAL		30		



NOK

BERAAMDE TYD VIR VOLTOOIING	35 MIN
JOU TYD VAN VOLTOOIING	MIN

GRAAD
11

NAAM & VAN

TAAK
11.5
BLADSY
52