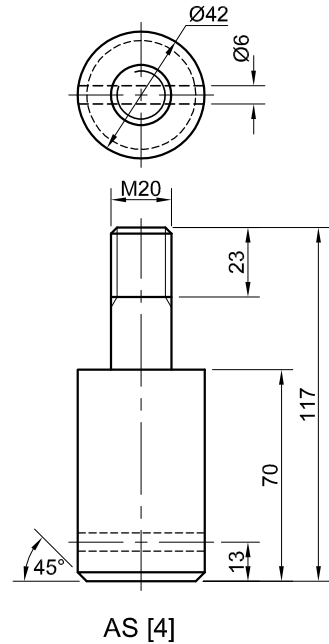
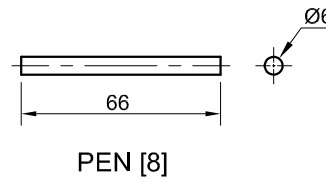


UITSKUIF- ISOMETRIESE TEKENING

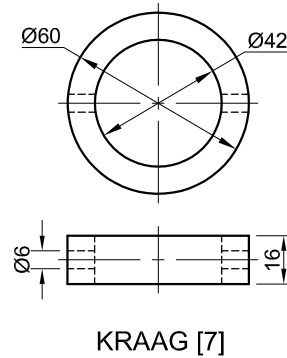
REGUITTANDRAT [3]



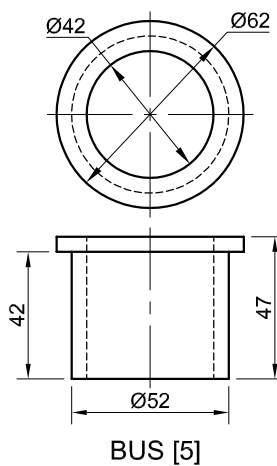
AS [4]



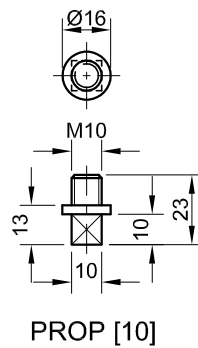
PEN [8]



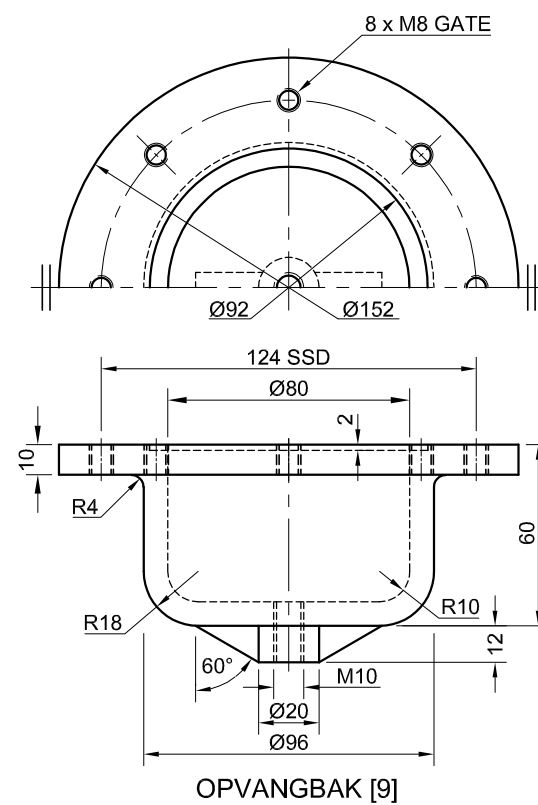
KRAAG [7]



BUS [5]



PROP [10]



OPVANGBAK [9]

VRAAG 4: SAAMGESTELDE TEKENING

Gegee:

- Die uitskuif- isometriese tekening van die onderdele van 'n rat-en-opvangbaksamestelling, wat die posisie van elke onderdeel relatief tot al die ander toon
- Ortografiese aansigte van elke onderdeel van die rat-en-opvangbaksamestelling
- 'n Voorbeeld van die konvensionele voorstelling van 'n reguittandrat

Instruksies:

- Beantwoord hierdie vraag op bladsy 6.
- Teken, volgens skaal 1 : 1 en in derdehoekse ortografiese projeksie, die volgende aansigte van die saamgestelde onderdele van die rat-en-opvangbaksamestelling:
 - 4.1 Die half-deursnee-vooraansig op snyvlak A-A. Toon die linkerhelfte in snit, soos gesien vanuit die rigting van die pyl wat op die uitskuif- isometriese tekening getoon word. Die snyvlak word op die boaansig van die reguittandrat (onderdeel 3) getoon.
 - 4.2 Die boaansig. Toon slegs die boonste helfte van die aansig deur die konvensie van die aanbieding van 'n simmetriese voorwerp toe te pas.

LET WEL:

- Beplanning is noodsaaklik.
- Die tekening moet aan die riglyne vervat in die SANS 10111 voldoen.
- Toon DRIE vlakke van die M20-moer (onderdeel 1).
- Teken die konvensionele voorstelling van die reguittandrat (onderdeel 3) in beide aansigte.
- GEEN verborge besonderhede word verlang nie. [93]

LYS VAN ONDERDELE

ONDERDEEL	HOEVEELHEID	MATERIAAL	
1	M20-MOER	1	SAGTE STAAL
2	WASTER	1	SAGTE STAAL
3	REGUITTANDRAT	1	GIETYSER
4	AS	1	GIETYSER
5	BUS	1	SAGTE STAAL
6	KRAAGPLAAT	1	SAGTE STAAL
7	KRAAG	1	SAGTE STAAL
8	PEN	1	SAGTE STAAL
9	OPVANGBAK	1	GIETYSER
10	PROP	1	GIETYSER
11	M8-SKROEF	8	SAGTE STAAL

CASTFORM

INGENIEURSWERKE (EDMS). BPK.

BREËSTRAAT 98
MIDDELFontein
4070
www.gieterij.co.za

RAT-EN-OPVANGBAKSAMESTELLING

ALLE AFMETINGS IS IN MILLIMETER

ALLE ONGESPESIFISEERDE RADIUSSE IS 3 mm

