



VRAAG: SIVIELE TEKENING (DAKKONSTRUKSIE)

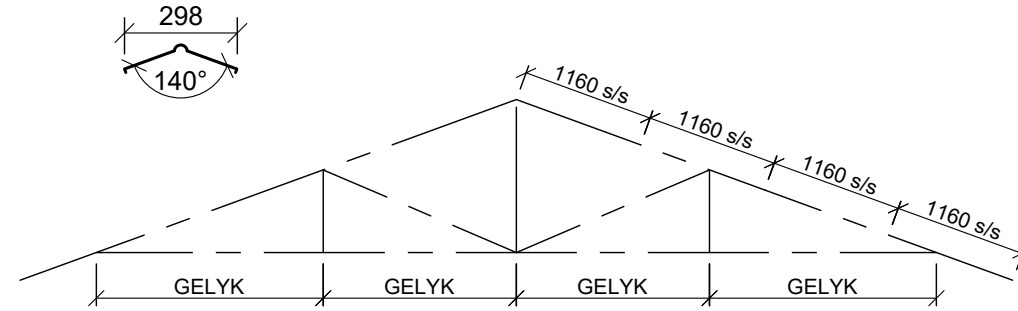
Gegee:

- 'n Skematiese tekening van 'n dakkap.
- 'n Tekening met onvolledige dakbesonderhede.
- Die posisie van die lasdraende mure.

Instruksies:

- Deur die gegewe lasdraende mure as gids te gebruik teken volgens skaal 1 : 20 en volgens die gegewe spesifikasies:
- Die volledige dakkonstruksie

ALLE tekene moet voldoen aan die riglyne van SANS 0143



ASSESSERINGSKRITERA			
DAKKONSTRUKSIE			
1	DAKHELLING + DAKBEDEKKING	6	
2	DAKLATTE + SPASIEERING	4	
3	DAKKAPPE	6	
4	FASSIEPLANK + MUURPLAAT	2	
5	PLAFONLATTE + SPASIEERING	4	
6	PLAFONBORD	1	
7	BALKFULLING	2	
TOTAAL 1		25	

DAKNOTAS:

DAKHELLING 20°

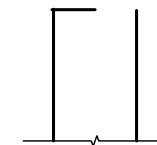
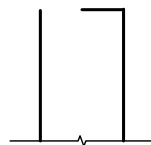
114 x 38 mm DAKKAPPE OP 114 x 38 mm MUURPLATE

DAKOORHANG 500 mm TOT KANT VAN DIE DAKKAPPE

DAKBEDEKKING 40 mm IBR-DAKPLAAT OP 75 X 50 mm DAKKLATTE @ 1160 mm s/s

220 x 20 mm FASSIEPLANK OP ALLE KANTE

9 mm PAFONBORD OP 38 x 38 mm PAFONLATTE @ 400 mm s/s



SIVIELE WERKSTEKENING

BERAAMDE TYD VIR VOLTOOIING
JOU TYD VAN VOLTOOIING

25 MIN
MIN

GRAAD

NAAM & VAN

TAAK
3.1.1

BLADSY
9