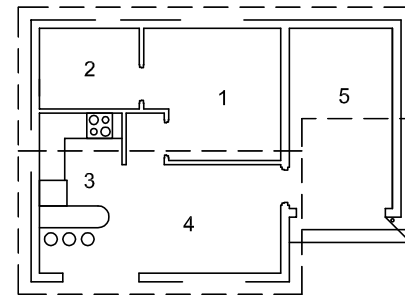


ONVOLLEDIGE SUIDAANSIG



KAMERAANDUIDING

DAKKOMPONENTE	
	300 x 75 mm WINDVEER
	220 x 20 mm FASSIEPLANK

ELEKTRIESE SIMBOLE	

- VLOERAFWERKINGS**
- 1 SLAAPKAMER: MAT
  - 2 BADKAMER: TEËLS
  - 3 KOMBUIS: TEËLS
  - 4 SIT-/EETKAMER: HOUT
  - 5 MOTORHUIS: GRANO

**VRAAG 4: SIVIELE TEKENING**

**Gegee:**

- Die onvolledige suidaansig van 'n **nuwe huis**, wat die mure, die deur-, venster- en motorhuisopening, die dak en notas toon
- Die onvolledige vloerplan wat die mure, posisies van die deure, vensters, toebehore en die elektriese uitleg toon
- 'n Skematiese diagram van 'n dakkap en daknotas
- Die onvolledige fondasie- en buitemuurbesonderhede van die woonareas en die motorhuis
- Kameraanduidings en vloerafwerkings
- Die reënwaterafvoerpyp
- 'n Tabel van dakkomponente
- 'n Tabel van elektriese simbole
- 'n Deur- en vensterskedule
- 'n Tabel van toebehore
- Die onvolledige vloerplan van die **huis**, geteken volgens skaal 1 : 50, en die onvolledige fondasie en die breeklyn van die gedetailleerde snit, geteken volgens skaal 1 : 20, op bladsy 6

**Instruksies:**

Beantwoord die vraag op bladsy 6.

4.1 Gebruik die gegewe onvolledige vloerplan en teken, volgens skaal 1 : 50 en in eerstehoekse ortografiese projeksie, die volgende aansigte van die **nuwe huis**:

**4.1.1 DIE VOLLEDIGE VLOERPLAN**

**Voeg die volgende kenmerke by die tekening:**

- ALLE deure en vensters
- ALLE toebehore soos deur die afkortings aangedui
- ALLE elektriese toebehore soos deur die nommers aangedui
- ALLE arseringsbesonderhede

**4.1.2 DIE VOLLEDIGE SUIDAANSIG**

**Toon die volgende kenmerke op die tekening:**

- Die buitemure, deur- en vensterbesonderhede en die motorhuisopening
- Die dakbesonderhede, wat die fassieplanke, windvere, geute, en reënwaterafvoerpyppe insluit
- Die voltooide vloerplak

4.2 Gebruik die onvolledige fondasie en breeklyn op bladsy 6 en teken, volgens **skaal 1 : 20**, 'n **GEDETAILLEERDE SNIT** op snyvlak A-A van die area in die ellips wat op die onvolledige vloerplan getoon word.

**Toon die volgende kenmerke op die tekening:**

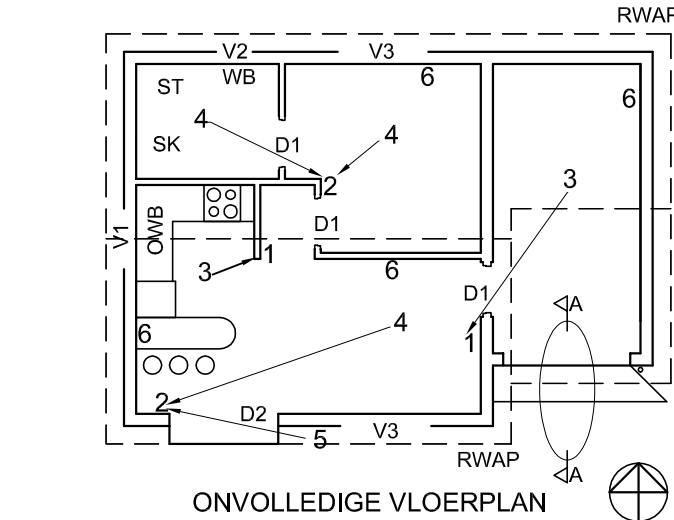
- Die fondasie-, muur- en motorhuisopeningbesonderhede
- Die dakbesonderhede, wat die fassieplank en geute insluit
- ALLE eksterne kenmerke van die **nuwe huis** links (wes) van die ellips
- ALLE arseringsbesonderhede. SLEGS die substruktuur-arsering kan in netjiese vryhand geteken word.

**Benoem die volgende:**

- Die suidaansig
- Die kameraanduidings en vloerafwerkings
- Grondvlak (gebruik die korrekte afkorting en toon dit op AL die toepaslike aansigte)

**LET WEL:**

ALLE tekene moet voldoen aan die **riglyne** en **grafiese simbole** vervat in die **SANS 10143**.



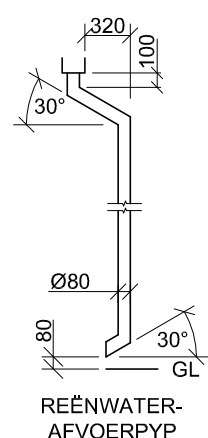
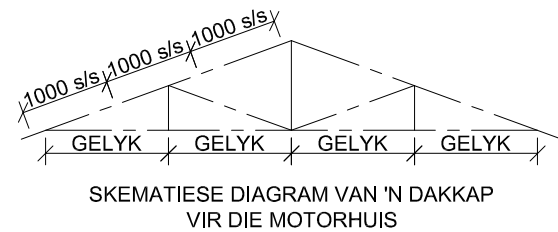
ONVOLLEDIGE VLOERPLAN

- KENMERKE**
- D1 DEUR
  - D2 SKUIFDEUR
  - V1 VENSTER
  - V2 VENSTER
  - V3 VENSTER

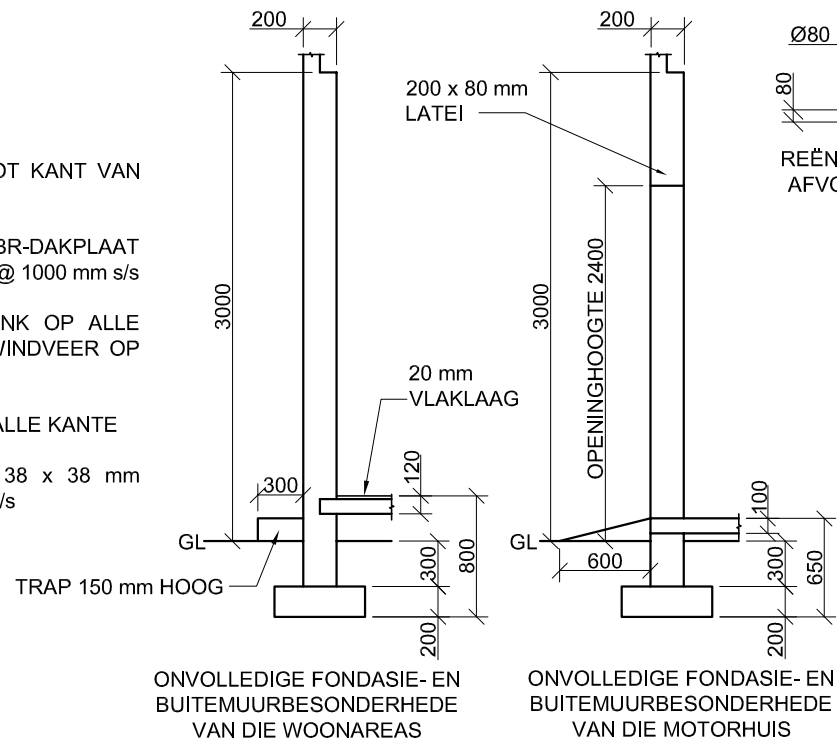
- TOEBEHORE**
- SK TOILET
  - WB WASBAK
  - ST STORT
  - OWB OPWASBAK

- ELEKTRIESE TOEBEHORE**
- 1. EENRIGTINGSKAKELAAR - ENKELPOOL
  - 2. EENRIGTINGSKAKELAAR - DOUBBELPOOL
  - 3. FLUORESEERLIG 2 x 40 W
  - 4. PLAFONLIG
  - 5. MUURGEMONTEERDE LIG
  - 6. SKAKELKRAGPUNT

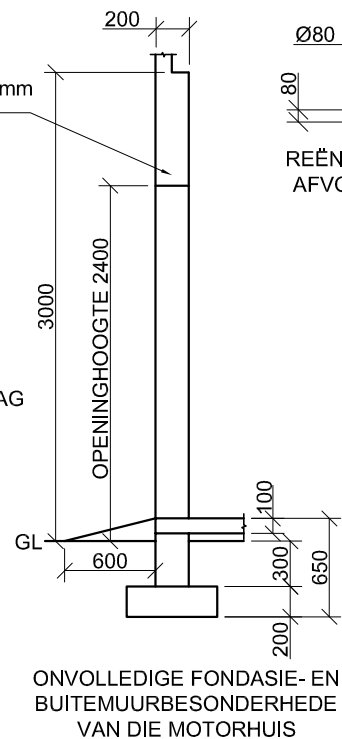
**LET WEL:**  
DIE PYL TOON DIE LIGVERBINDING MET DIE SKAKELAAR.



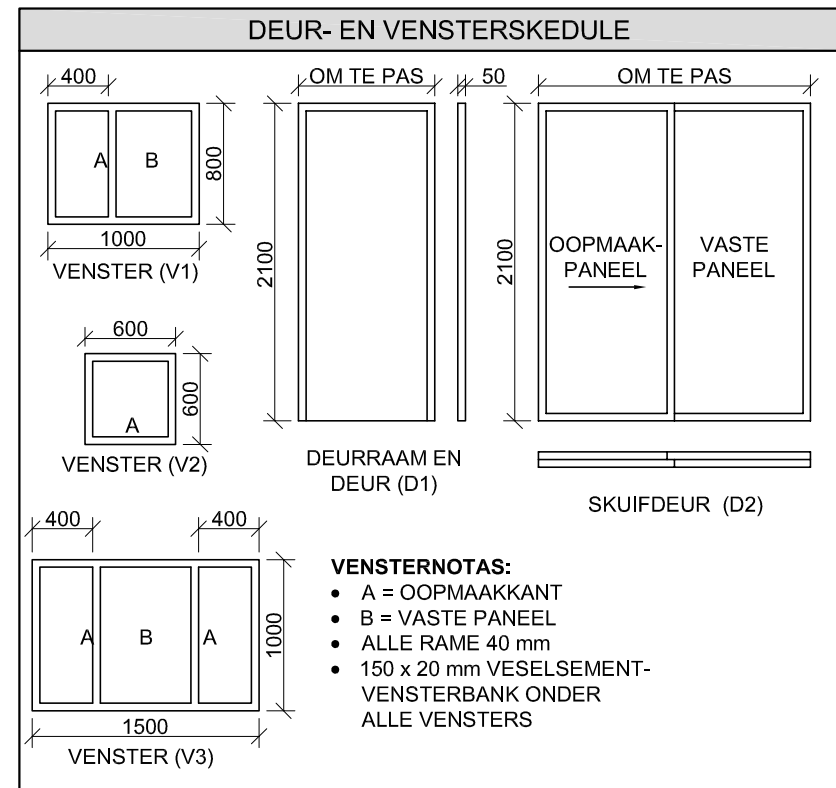
- DAKNOTAS:**  
DAKHELLING 20°
- 115 x 38 mm DAKKAPPE OP
  - 115 x 38 mm MUURPLATE
- DAKOORHANG 300 mm TOT KANT VAN DIE DAKKAPPE
- DAKBEDEKKING 40 mm IBR-DAKPLAAT OP 75 x 50 mm DAKLATTE @ 1000 mm s/s
- 220 x 20 mm FASSIEPLANK OP ALLE KANTE EN 300 x 75 mm WINDVEER OP GEWELKANTE
- 100 x 150 mm GEUTE AAN ALLE KANTE
- 9 mm PLAFONBORD OP 38 x 38 mm PLAFONLATTE @ 300 mm s/s



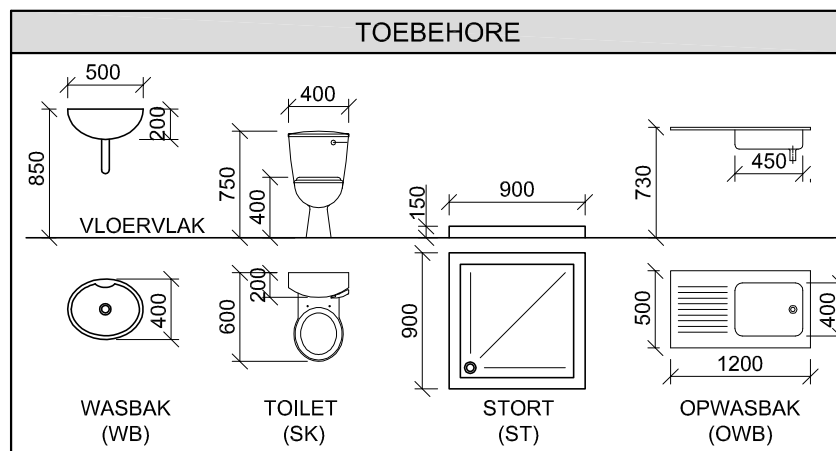
ONVOLLEDIGE FONDASIE- EN BUITEMUURBESONDERHEDE VAN DIE WOONAREAS

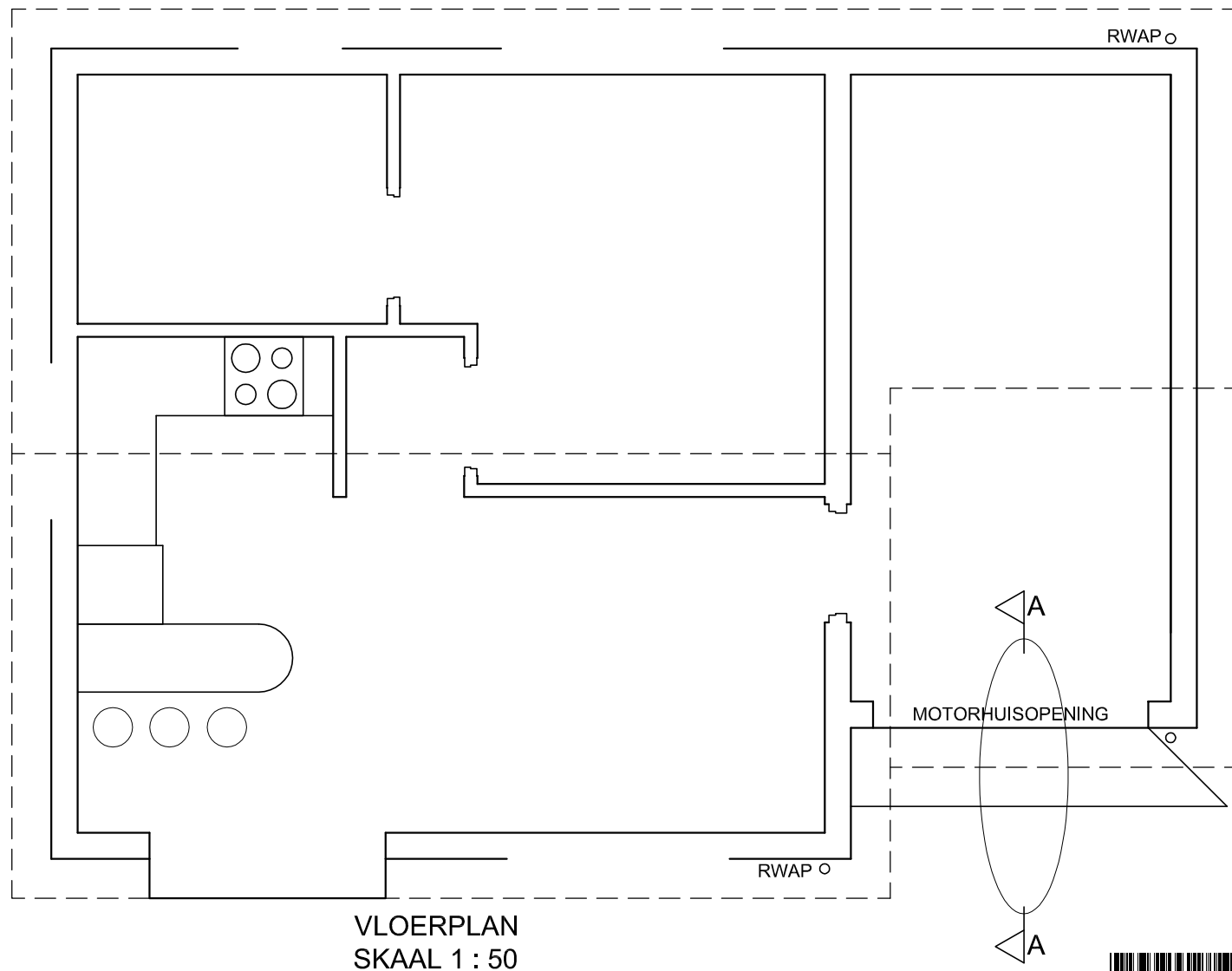


ONVOLLEDIGE FONDASIE- EN BUITEMUURBESONDERHEDE VAN DIE MOTORHUIS



- VENSTERNOTAS:**
- A = OOPMAAKKANT
  - B = VASTE PANEEL
  - ALLE RAME 40 mm
  - 150 x 20 mm VEELSEMENT- VENSTERBANK ONDER ALLE VENSTERS





VLOERPLAN  
SKAAL 1 : 50



SNIT A-A  
SKAAL 1 : 20



\* BASIC - EDUCATION \*

1. PUNTE-TOEKENNING VIR SNIT VAN DAK		SLEGS VIR AMPTELIKE GEBRUIK	
A (1)		VERKEERDE SKAAL	
B (1)		VERKEERDE PLASING VAN AANSIGTE	
C (1)		AANSIGTE NIE GERIG NIE	
D (2)			
E (1)			
F (1)			
G (1)			
H (1)			
I (2)			
<b>TOTAAL</b>		<b>TOTAAL</b>	

ASSESSERINGSKRITERIA				
VLOERPLAN				
1	DEURE + VENSTERS	14		
2	ELEKTRIES	11		
3	TOEBEHORE	8		
4	ARSERING	4		
5	BYSKRIFTE	5		
<b>SUBTOTAAL</b>		<b>42</b>		
SUIDAANSIG				
1	DAK	5 1/2		
2	MURE + RWAP + VVV	7		
3	DEUR + VENSTER	10		
4	BYSKRIFTE	1		
<b>SUBTOTAAL</b>		<b>23 1/2</b>		
GEDETAILLEERDE SNIT				
1	DAK	11		
2	FONDASIE + MURE + BLAD	7		
3	GEUT + RWAP	4		
4	ARSERING	5		
5	BYSKRIFTE	1/2		
<b>SUBTOTAAL</b>		<b>27 1/2</b>		
<b>TOTAAL</b>		<b>93</b>		
PENALISERING (-)				
<b>GROOTTOTAAL</b>				
EKSAMENNOMMER				
EKSAMENNOMMER				6