



VRAAG 3: PERSPEKTIEF

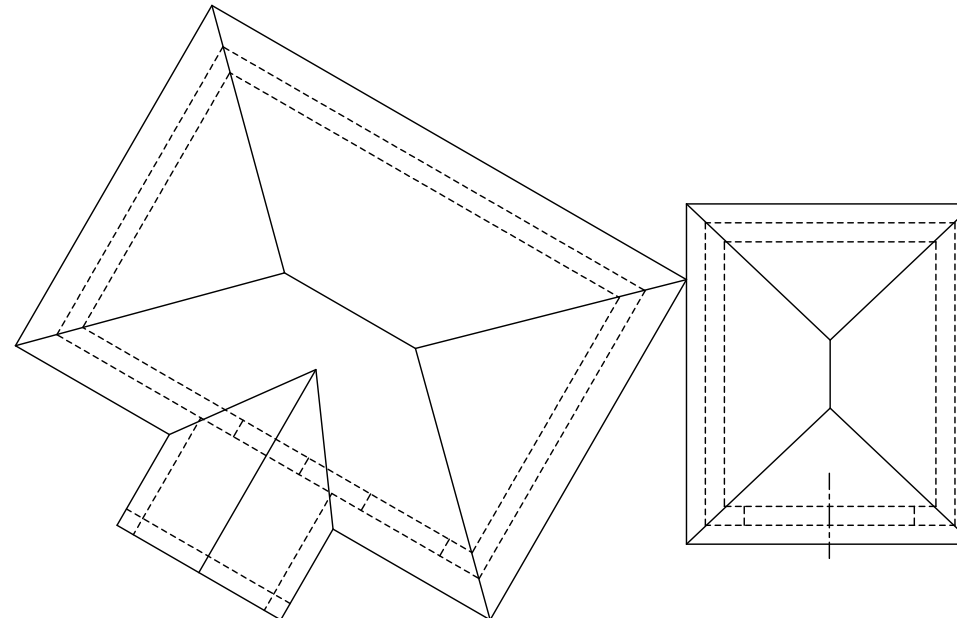
Gegee:

Twee aansigte van 'n woning met 'n waenhuis en die inligting benodig om 'n kombinasie van 'n eenpunt- en tweepuntperspektieftekening te teken

- PV- Prentvlak
- HL- Horisonlyn
- GL- Grondlyn
- SP- Staanpunt

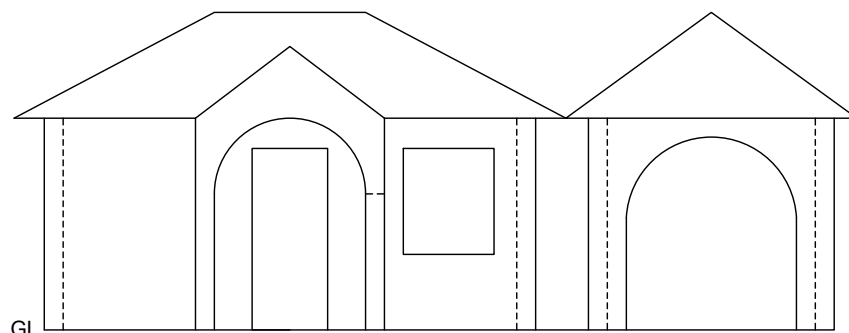
Instruksies:

1. Bepaal en benoem die verdwynpunte.
2. Toon ALLE nodige konstruksies.
3. Toon die muurdikte by deur en venster.
4. GEEN verborge besonderhede word verlang nie.



PV

HL



GL



ASSESSERINGSKRITERA				
1	SIRKEL	8		
2	TWEEPUNTPERSPEKTIEF DAK	8		
3	EENPUNTPERSPEKTIEF DAK	4		
4	TWEEPUNTPERSPEKTIEF MURE	10		
5	EENPUNTPERSPEKTIEF MURE	5		
6	EENPUNTPERSPEKTIEF BOOG	5		
TOTAAL		40		



PERSPEKTIEF TEKENING	BERAAMDE TYD VIR VOLTOOIING	40 MIN	GRAAD	NAAM & VAN		TAAK	BLADSY
	JOU TYD VAN VOLTOOIING	MIN					