

VRAAG 3: PERSPEKTIEF

Gegee:

Drie aansigte van 'n skuiling met 'n uitkykdek en die inligting benodig om 'n tweekpuntperspektief-tekening te teken

PV – Prentvlak

HL – Horisonlyn

GL – Grondlyn

SP – Staanpunt

Instruksies:

Voltooi die perspektieftekening.

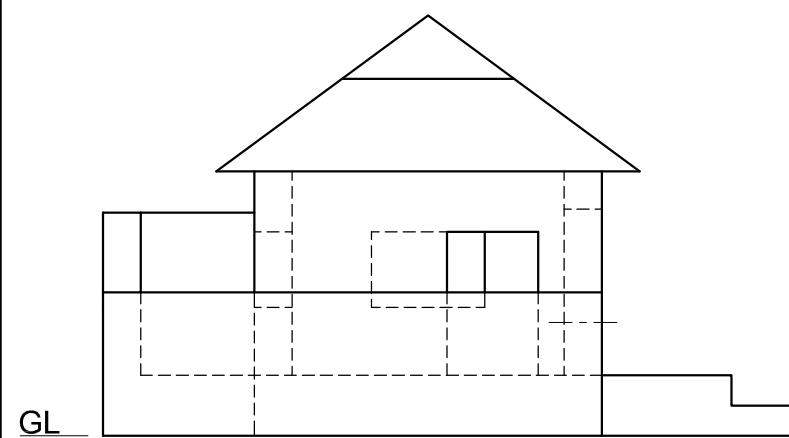
- Rig die tekenvel volgens die grondlyn (GL).
- Bepaal en benoem die verdwynpunte.
- Toon ALLE nodige konstruksies.
- GEEN verborge besonderhede word verlang nie. **[40]**

PV

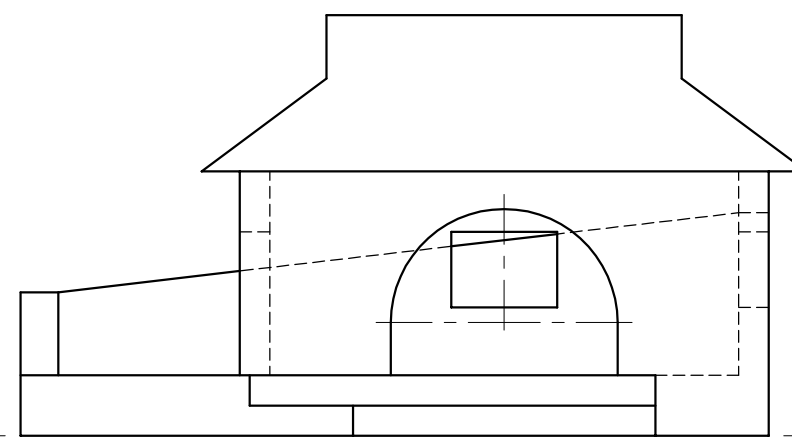
PV

HL

HL



GL



SP

ASSESSERINGSKRITERIA			
1	KONSTRUKSIES + VP'e	7	
2	MURE + DEURE	22	
3	DAK	5	
4	SIRKELBOOG	6	
TOTAAL		40	
EKSAMENNOMMER			
EKSAMENNOMMER			
EKSAMENNOMMER			4

