



**VRAAG 3: ISOMETRIES**

**Gegee:**

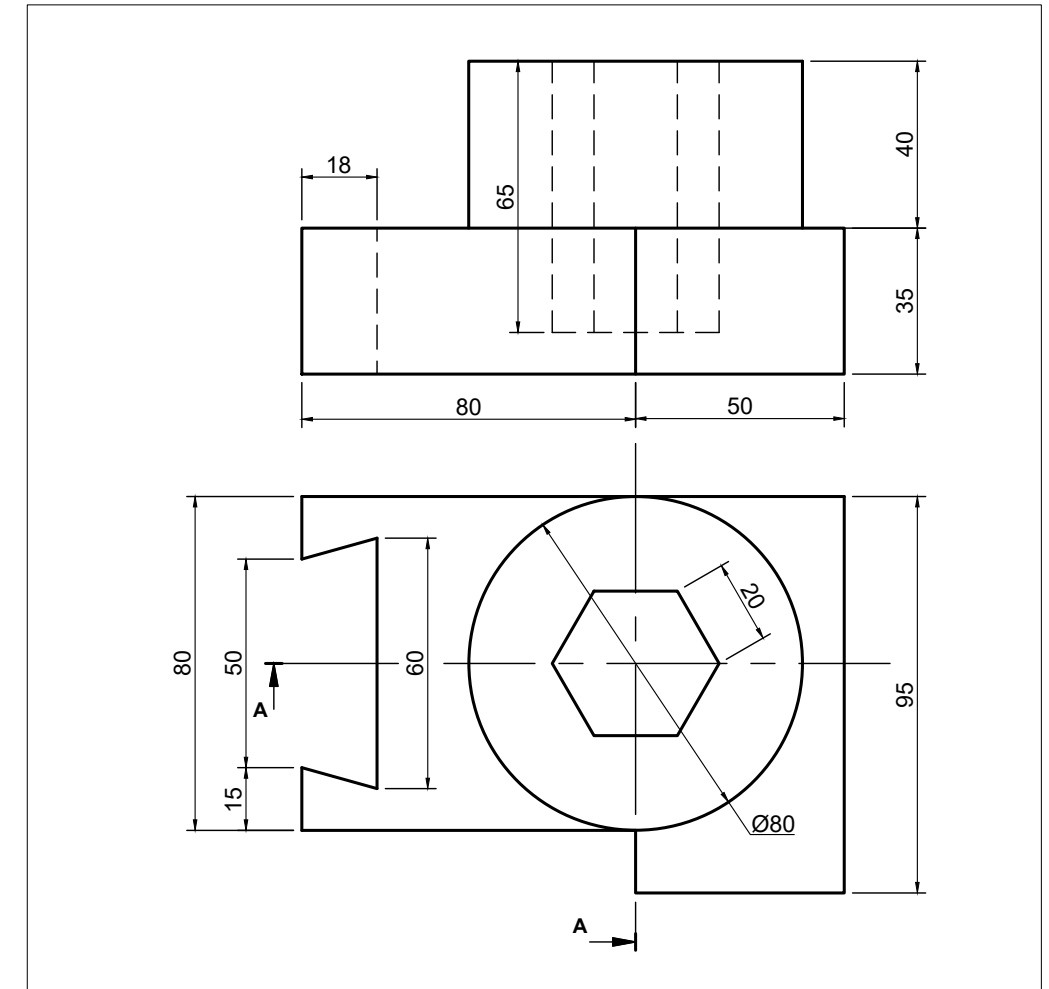
Die gegewe figuur toon twee ortografiese aansigte van 'n gietstuk.  
Die posisie van punt S op bladsy 22.

**Instruksies:**

Gebruik 'n skaal van 1:1 en omskep die ortografiese aansigte van die gietstuk in 'n deursnee-isometriese tekening volgens snyvlak A-A.

- Maak S die laagste punt van die tekening.
- Toon ALLE nodige konstruksies.
- GEEN verborge besonderhede word verlang nie.

[46]



**ASSESSERINGSKRITERA**

1	BASIS ( $\frac{30}{2}$ )	15		
2	ISOMETRIESE SIRKEL ( $\frac{20}{2}$ )	10		
3	HULPAANSIG (6)	6		
4	SESHOEK	13		
5	ARSERING ( $\frac{4}{2}$ )	2		
6	VERKEERDE PLASING (MAKS -2)			
TOTAAL		46		



↓  
S

ISOMETRIESE TEKENING	BERAAMDE TYD VIR VOLTOOIING	40 MIN	GRAAD	NAAM & VAN	TAAK	BLADSY
	JOU TYD VAN VOLTOOIING	MIN				