

VRAAG 2: DEURDRINGING EN ONTWIKKELING

Gegee:

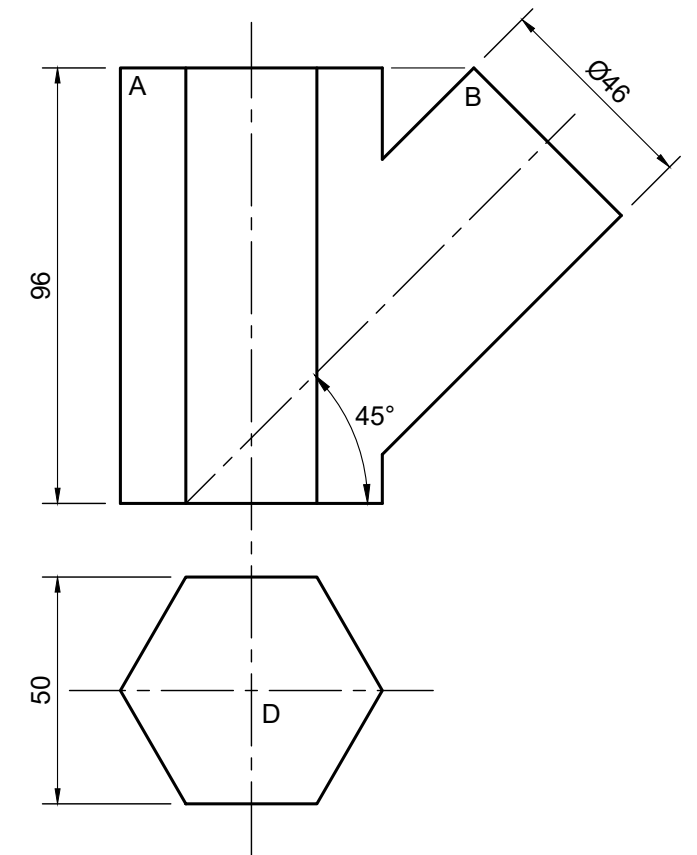
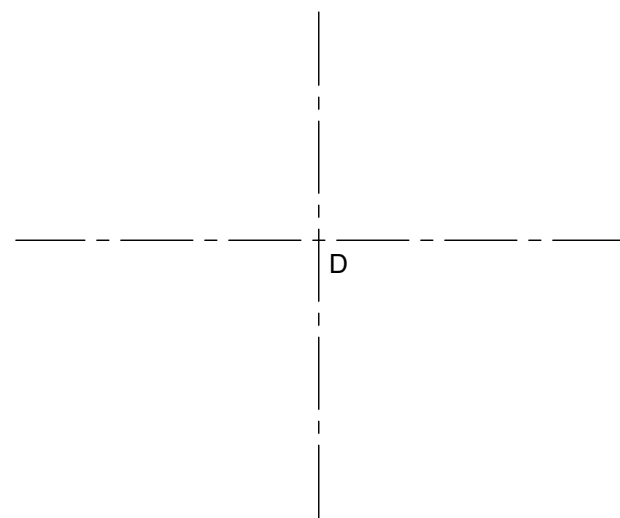
- Die onvolledige vooraansig en die bo-aansig van 'n verbindingstuk vir 'n ventilasiesetel. Die verbindingstuk bestaan uit 'n seskantige pyp (A) en 'n silindriese takpyp (B) wat in 'n gemeenskaplike vertikale vlak lê
- Middelpunt D as die verwysingspunt op die tekenvel

Instruksies:

Teken volgens skaal 1:1, die volgende aansigte van die verbindingstuk:

- 2.1 Die volledige bo-aansig deur punt D as die verwysingspunt te gebruik.
- 2.2 Die volledige vooraansig wat die deurdringingskurwe duidelik toon.
- 2.3 Ontwikkel die oppervlak van die silindriese takpyp (B).

Toon Alle verborge besonderhede, voulyne en berekeninge. **[40]**



ASSESSERINGSKRITERIA				
1	GEGEE + SENTERLYNE	8		
2	HULP + SIRKELS	4		
3	PROJEKSIE	4		
4	DEURDRINGING	5.5		
5	BO-AANSIG VAN SILINDER	7		
6	ONTWIKKELING A	11.5		
TOTAAL		40		



DEURDRINGINGS EN ONTWIKKELINGS	BERAAMDE TYD VIR VOLTOOIING	35 MIN	GRAAD 12	NAAM & VAN		TAAK 9.5	BLADSY 32
	JOU TYD VAN VOLTOOIING	MIN					