

VRAAG 4: MEGANIESE SAMESTELLING

Gegee:

- Die uitskuif- isometriese tekening van die onderdele van 'n katroldomkragsamestelling, wat die posisie van elke onderdeel relatief tot al die ander toon
- Ortografiese aansigte van elke onderdeel van die katroldomkragsamestelling

Instruksies:

- Beantwoord hierdie vraag op bladsy 6.
- Teken, volgens skaal 1 : 1 en in derdehoekse ortografiese projeksie, die volgende aansigte van die saamgestelde onderdele van die katroldomkragsamestelling:
 - 4.1 'n Deursnee-vooraansig op snyvlak A-A, soos gesien vanuit die rigting van die pyl wat op die uitskuif- isometriese tekening getoon word. Die snyvlak word op die regteraansig van die basis (onderdeel 1) getoon.
 - 4.2 Die regteraansig. Toon slegs die linkerhelfte van die regteraansig deur die konvensie vir die aanbieding van 'n simmetriese voorwerp toe te pas.

LET WEL:

- Beplanning is noodsaaklik.
- Pas die konvensie van simmetrie slegs op die regteraansig toe.
- ALLE tekeninge moet aan die riglyne vervat in die SANS 10111 voldoen.
- Die laer (onderdeel 3) moet in konvensie in die vooraansig geteken word.
- Die laer (onderdeel 3) moet in besonderhede, deur slegs TWEE koeëls te toon, in die regteraansig geteken word.
- Die as (onderdeel 2) moet in sy laagste posisie geteken word sodat punt S op die aangeduide posisie sal wees.
- Toon DRIE vlakke van die M24-moer in die vooraansig.
- Voeg snyvlak A-A in.
- GEEN verborge besonderhede word verlang NIE. [94]

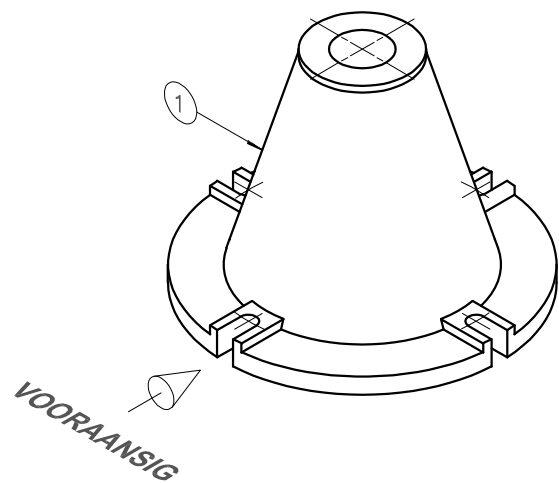
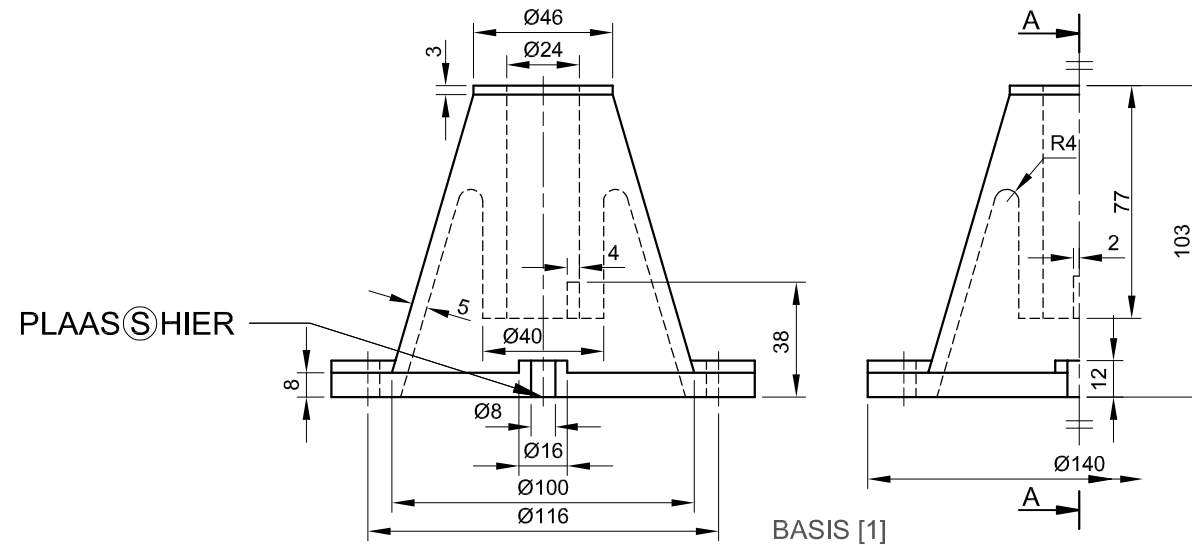
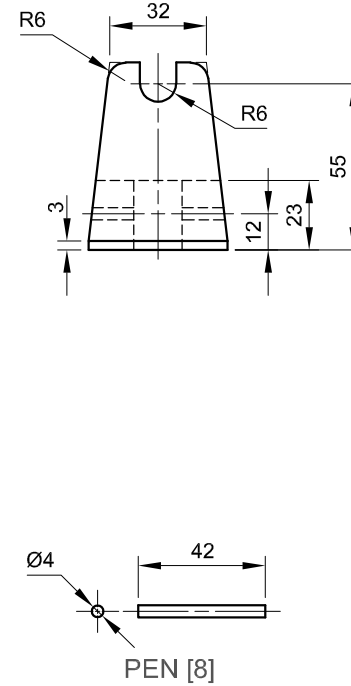
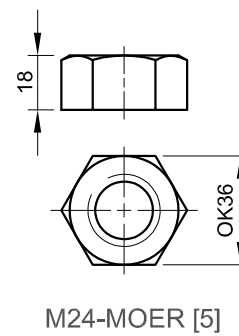
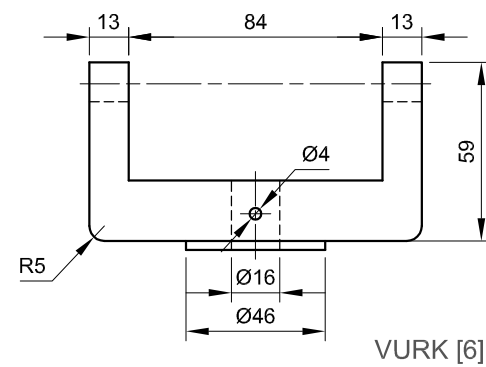
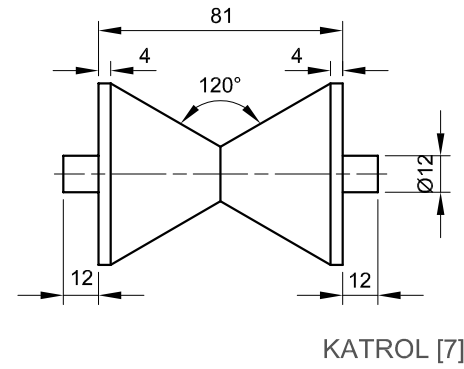
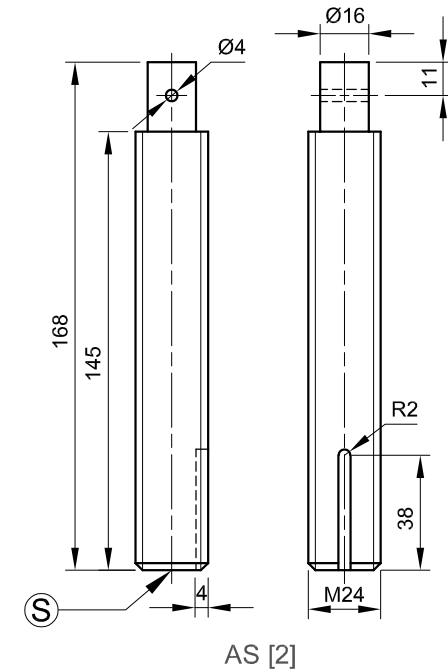
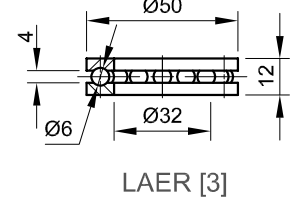
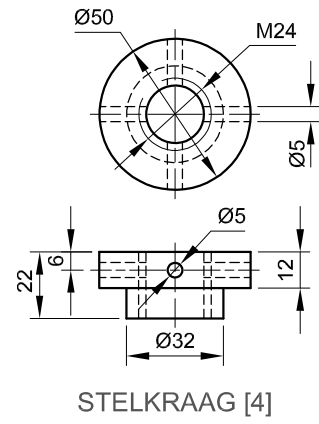
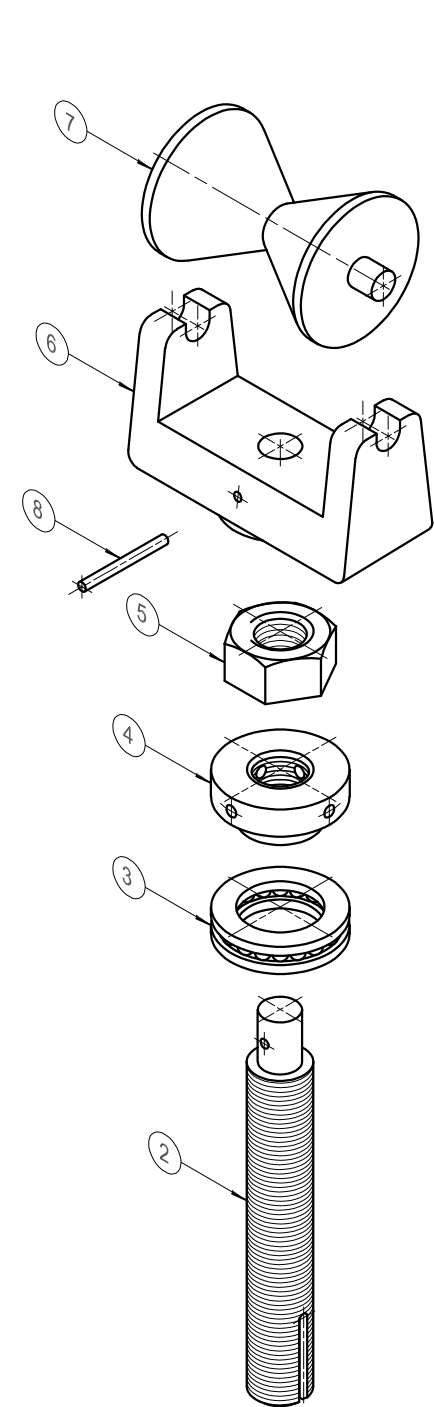
LYS VAN ONDERDELE			
ONDERDEEL	HOEVEELHEID	MATERIAAL	
1	BASIS	1	GIETYSER
2	AS	1	SAGTE STAAL
3	LAER	1	SAGTE STAAL
4	STELKRAAG	1	SAGTE STAAL
5	M24-MOER	1	SAGTE STAAL
6	VURK	1	GIETYSER
7	KATROL	1	GIETYSER
8	PEN	1	SAGTE STAAL

JT
INGENIEURS

PERKINSSTRAAT 72
NOORDEINDE 6001
www.jteng.co.za
041 313 1574

KATROLDOMKRAG

ALLE AFMETINGS IS IN MILLIMETER.



UITSKUIF- ISOMETRIESE TEKENING

Taak: 10.2, Bladsy: 10.7





SLEGS VIR AMPTELIKE GEBRUIK	
VERKEERDE ORTOGRAFIËSE PROJEKSIE	
VERKEERDE ALGEHELE SKAAL	
VERKEERDE ARSERING	
ONDERDELE NIE SAAMGESTEL NIE	
PENALISERINGSTOTAAL (-)	

ASSESSERINGSKRITERIA					
DEURSNEE-VOORAANSIG					
		MOONTLIK	BEHAAL	TEKEN	GEMODEREER
1	BASIS	13			
2	AS	8½			
3	LAER	6			
4	STELKRAAG	6½			
5	M24-MOER	6			
6	VURK	9½			
7	KATROL	8½			
8	PEN	1			
	SUBTOTAAL	59			
REGTERAANSIG					
1	BASIS	5			
2	LAER	5			
3	STELKRAAG	1½			
4	M24-MOER	2½			
5	VURK	3			
6	KATROL	1			
	SUBTOTAAL	18			
ALGEMEEN					
1	SETERLYNE	4			
2	SAMESTELLING	7			
3	KONVENSIE	3			
4	SNYVLAK	3			
	SUBTOTAAL	17			
	TOTAAL	94			
PENALISERING(-)					
	GROOTTOTAAL				

Voorletters: _____
 Van: _____
 Taak: 10.2 - Bladsy: 10.8

