



INSTRUKSIES EN INLIGTING

1. Beantwoord alle vrae.
2. ALLE tekeninge is in eerstehoekse ortografiese projeksie, tensy anders aangedui.
3. ALLE tekeninge moet volgens skaal 1:1 geteken word, tensy anders aangedui.
4. AL die vrae moet soos voorgeskryf op DIAGRAMVEL beantwoord word.
5. AL die bladsye moet weer in nommervolgorde vasgekram word, ongeag of die vraag beantwoord is of nie.
6. Tydsbeplanning is noodsaaklik om al die vrae te voltooi.
7. Drukskryf jou naam en van asook die graad in die spasie wat voorsien is op elke bladsy.
8. ALLE antwoorde moet akkuraat en netjies geteken word.
9. ALLE nodige konstruksie- en projeksielyne moet getoon word.
10. Beplan elke tekening noukeurig vanaf die beginposisie wat aangedui is op die diagramvelle.
11. Enige besonderhede of afmetings wat nie gegee is nie, moet in goeie verhouding beraam word.

INGENIEURSGRAFIKA EN -ONTWERP

GRAAD 12

VRAESTEL 1

JUNIE 2019

TYD: 3 URE

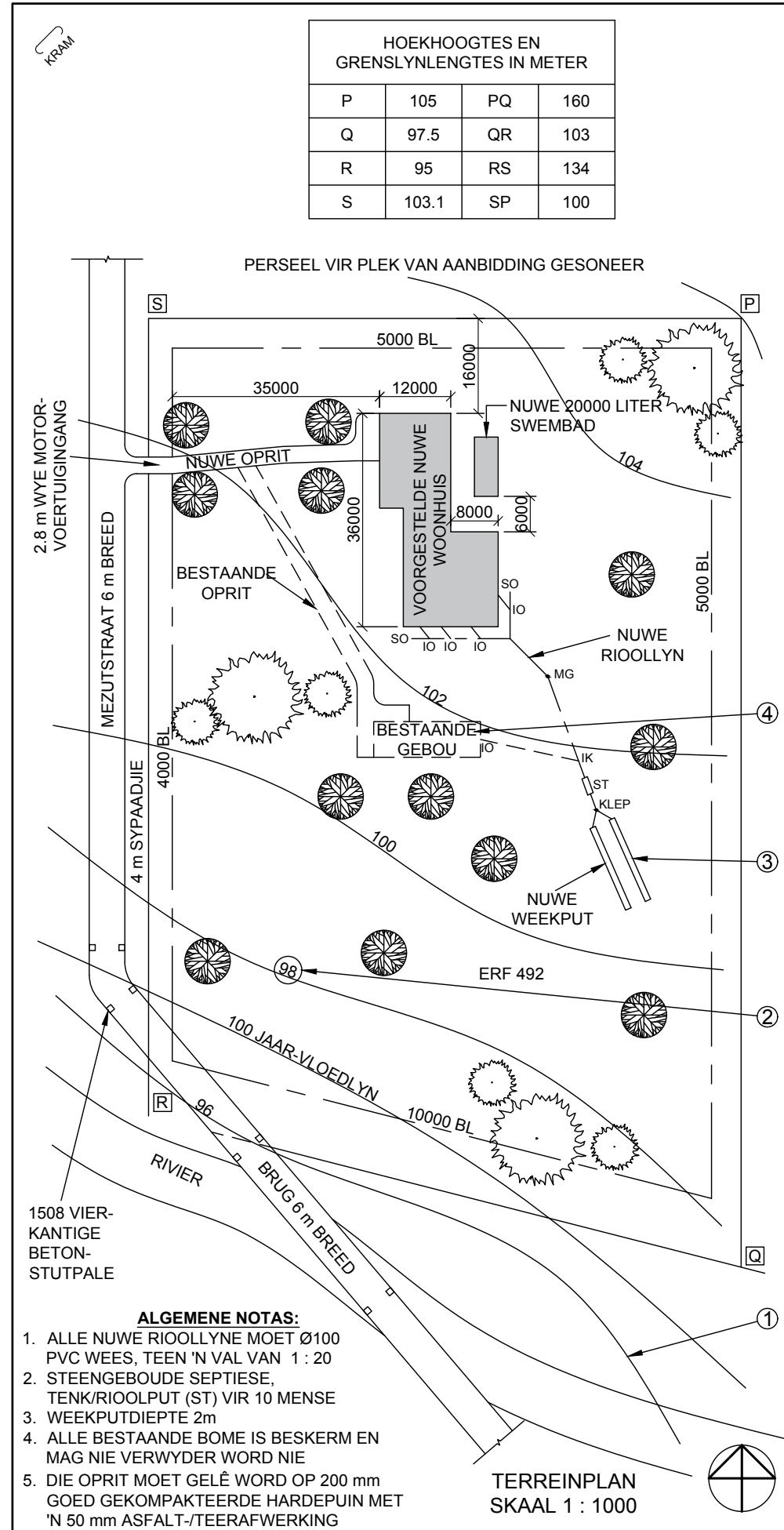
TOTAAL: 100

Hierdie vraestel bestaan uit 6 bladsye

SLEGS VIR AMPTELIKE GEBRUIK								
VRAAG	PUNTE BEHAAL			½	GEMODEREER			½
1								
2								
3								
4								
TOTAAL								
	2	0	0		2	0	0	

FINALE VERWERKTE PUNT	NAGESIEN DEUR
100	

NAAM & VAN		GRAAD		1
------------	--	-------	--	----------



NOTA:
Kontrakteurs moet alle afmetings en hoogtes op die terrein bevestig voordat daar met die werk begin word. Argitekthe moet onmiddellik van enige afwykings in kennis gestel word.

ARGITEK SE HANDTEKENING
KLIËNT SE HANDTEKENING

3		
2		
1	12-06-2017	Sluit 'n weekput in
HERSIENING	DATUM	BESKRYWING

YURI ARGITEKTE
AGUSTA 25 STRAAT
DURBAN
4097
TEL: 081 991 9692

GEDRUK DEUR: THULA PRINTERS
DRUKDATUM: 10-09-2017

TEKENINGTITEL:
TERREINPLAN

PROJEK:
VOORGESTELDE NUWE WOONHUIS EN SWEMBAD VIR MNR EN MEV OLIVIER VAN ERF 492, MEZUTSTRAAT 18, HANENHEIM, PINETOWN

PROJEKNOMMER: JB-12/2017
TEKENINGNOMMER: AC 12/36/300

DATUM: 2017-06-20
GETEKEN: JOHANN
NAGESIEN: MORNE
SKAAL: 1 : 1000

VERWYSINGSKODE: P1Q1-SEPT2017

VRAAG 1: ANALITIES (SIVIEL)

Gegee:

Die terreinplan vir 'n voorgestelde nuwe woonhuis en swembad, 'n titelpaneel en 'n tabel met vrae. Die tekening is nie volgens die aangetoonde skaal voorberei nie.

Instruksies:

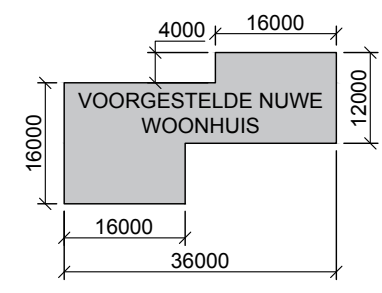
Voltooi die tabel hieronder deur die vrae, wat na die bygaande tekening en titelpaneel verwys, netjies te beantwoord.

[24]

VRAE		ANTWOORDE	
1	Watter tipe tekening is voorgelê?	1	
2	Watter argiteksfirma het die tekening voorberei?	2	
3	Wat is die projeknommer?	1	
4	Wat is die breedte van die brug in meter?	1	
5	Watter afwerking moet op die oprit aangewend word?	1	
6	Hoeveel nuwe inspeksie-oë word aangedui?	1	
7	Wat is die kortste afstand van Mezutstraat tot by die voorgestelde nuwe woonhuis in meter?	1	
8	Waarvoor word die grond noord van die eiendom gebruik?	1	
9	Wat dui lyn 1 aan?	2	
10	Wat dui die omringde nommer op lyn 2 aan?	1	
11	Wat is die diepte van die kenmerk by 3 in millimeter?	1	
12	Wat dui die gebroke lyn by 4 aan?	1	
13	Waarvoor staan die afkorting ST?	1	
14	Wat is die val van die nuwe rioollyn?	1	
15	Wat is die hoogte by hoek R?	1	
16	Watter aansig van die nuwe woonhuis word vanaf die nuwe oprit waargeneem?	1	
17	Bepaal die omtrek van die voorgestelde nuwe woonhuis in meter, in die spatie hieronder (ANTWOORD 15),	3	
18	Bepaal die totale oppervlakte van die erf in vierkante meter, in die spatie hieronder (ANTWOORD 16)	3	
TOTAAL		24	

ANTWOORD 17
Toon ALLE berekeninge.

ANTWOORD 18
Toon ALLE berekeninge.





VRAAG 2: VASTE LIGGAAM

Gegee:

Die onvoltooide vooraansig en bo-aansig van 'n driehoekige piramide en vierkantige prisma met vierkantige piramide as 'n gat. Die posisie van sy AC.

Instruksies:

Teken volgens skaal 1:1 die volgende aansigte:

2.1 'n Deursnee bo-aansig op snyvlak X-X.

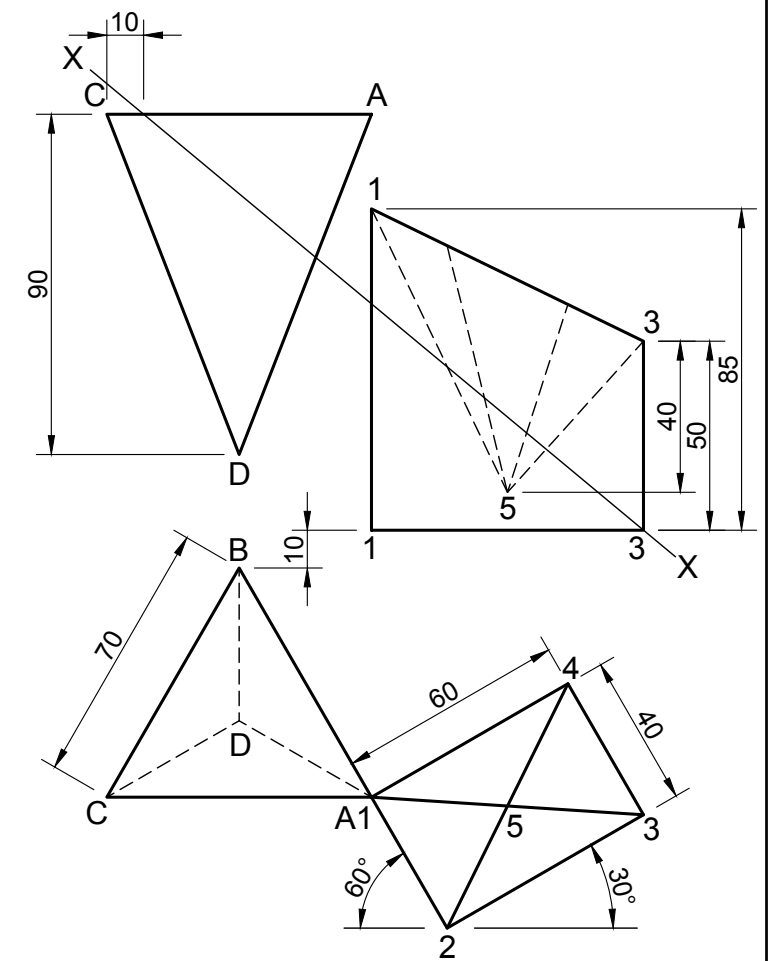
2.2 Die voltooide vooraansig.

2.3 'n Deursnee regteraansig op snyvlak X-X.

Nota:

Alle verborge detail moet getoon word.

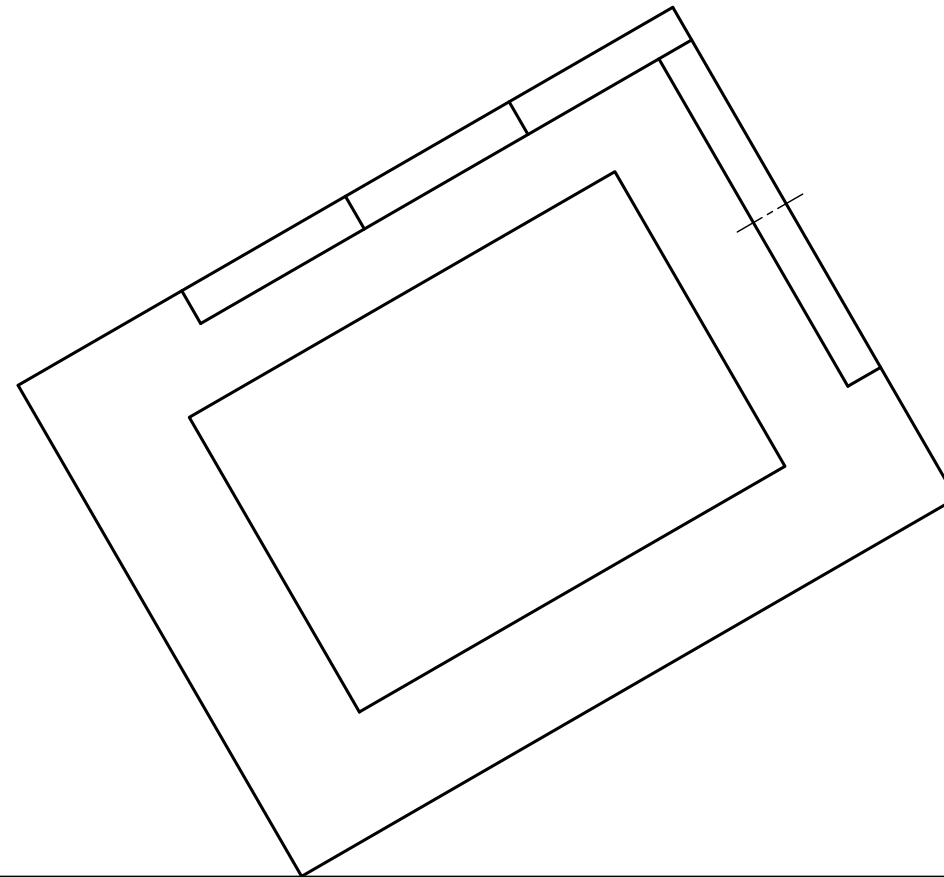
[40]



C _____ A

ASSESSERINGSKRITERIA			
1	VOORAANSIG	16	
2	DEURSNEE BO-AANSIG	11.5	
3	DEURSNEE REGTERAANSIG	12.5	
TOTAAL		40	

KRAM



VRAAG 3: PERSPEKTIEF

Gegee:

Twee aansigte van 'n swembad area en die inligting benodig om 'n tweepuntperspektieftekening te teken

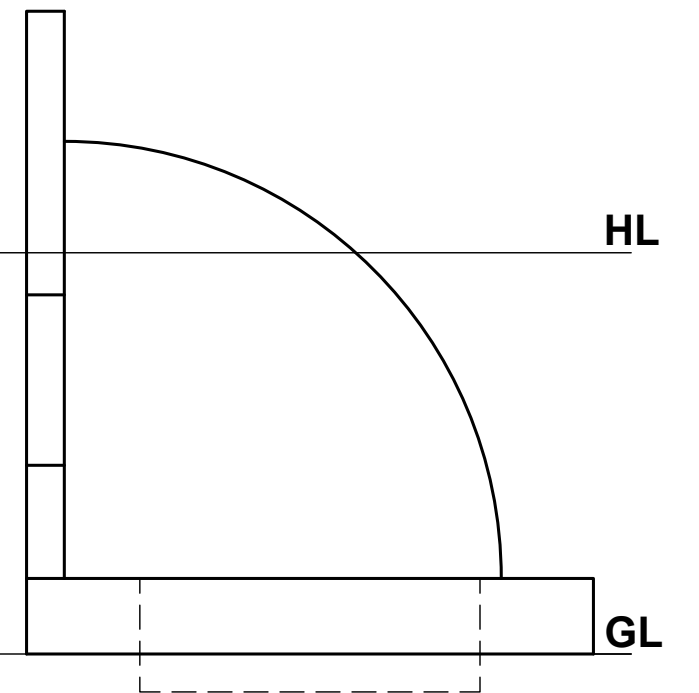
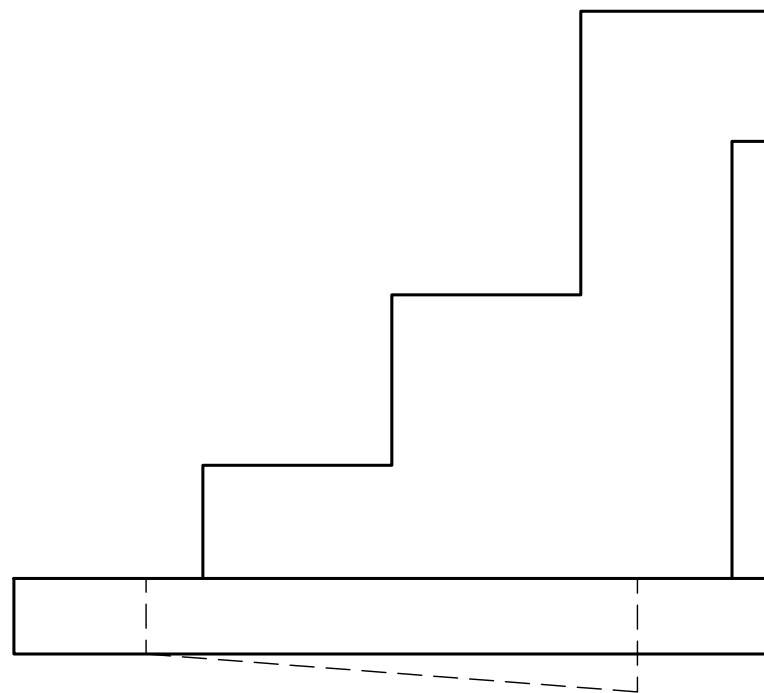
- PV - Prentvlak
- HL - Horisonlyn
- GL - Grondlyn
- SP - Staanpunt

Instruksies:

- Gebruik al die gegewe inligting en teken 'n netjiese tweepuntperspektief tekening.
- Bepaal en benoem die verdwynpunte.
- Toon alle nodige konstruksie
- Geen verborge detail word verlang nie.

[40]

PV



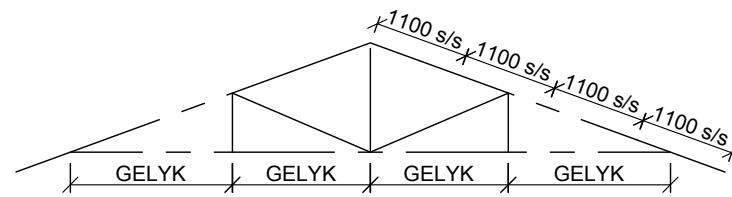
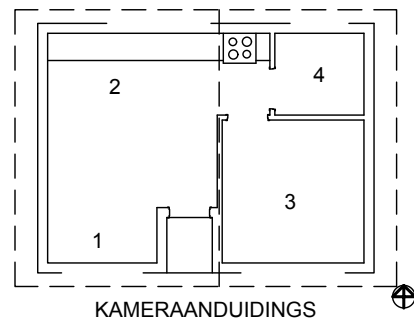
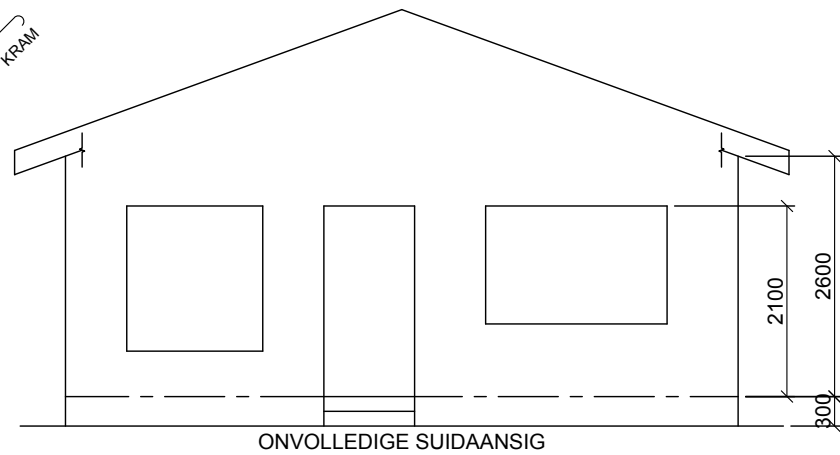
HL

GL

+**SP**

ASSESSERINGSKRITERIA

1	KONSTRUKSIE	6		
2	VLLOER & SEMBAD	17		
3	MUUR	9		
4	SIRKEL	8		
TOTAAL		40		



DAKNOTAS:
DAKHELLING 20°

115 x 38 mm DAKKAPPE OP 115 x 38 mm MUURPLAAT

DAKOORHANG 500 mm TOT KANT VAN DIE DAKKAPPE

DAKBEDEKING 40 mm IBR PLAARMETAAL OP 75 X 50 mm DAKLATTE @ 1100 mm s/s

220 x 20 mm FASSIEPLANK AAN BEIDE KANTE

100 x 150 mm GEUT AAM BEIDEKANTE

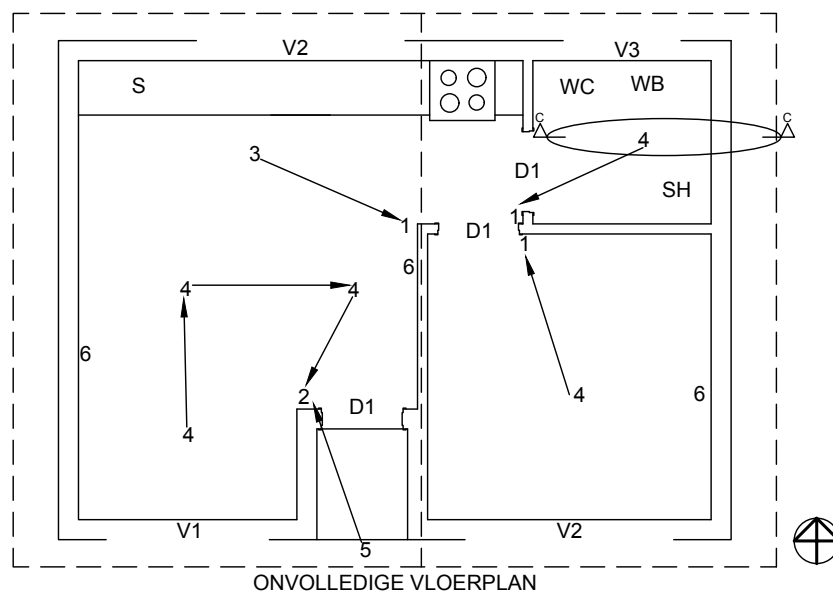
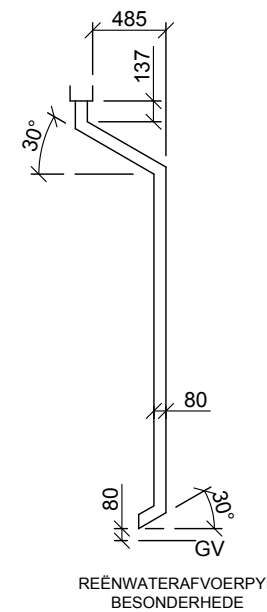
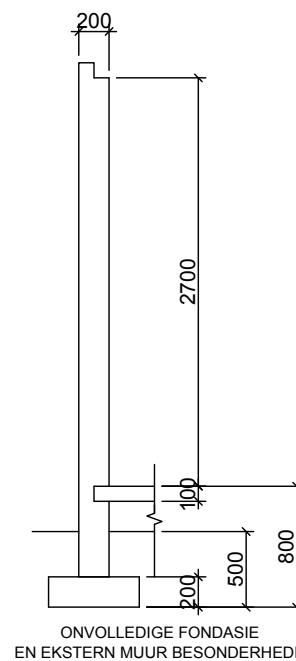
9 mm PLAFONBORD OP 38 x 38 mm PLAFONLATTE @ 400 mm s/s

VLOERAFWERKING

- | | |
|---------------|-------|
| 1. LEEFAREA | HOUT |
| 2. KOMBUIS | HOUT |
| 3. SLAAPKAMER | MAT |
| 4. BADKAMER | TEËLS |

DAKKOMPONENTE			
	114 x 38mm MUURPLAAT		300 x 75 x 10 mm VESEL SEMENTWINDVEER
	200 x 20 mm FASSIEPLANK		DAKNOK

ELEKTRIESE SIMBOLE			



KENMERKE

- D1 DEUR
V1 VENSTER
V2 VENSTER
V3 VENSTER

TOEBEHORE

- WK TOILET
WB WASBAK
ST STORT
OWB OPWASBAK

ELEKTRIESE TOEBEHORE

1. EENRIGTINGSKAKELAAR - ENKELPOOL
2. EENRIGTINGSKAKELAAR - DUBBELPOOL
3. FLUORSEERLIG 2 x 40 W
4. PLAFONLIG
5. SKAKELKRAGPUNT

LET WEL:

DIE PYL TOON DIE LIGVERBINDING MET DIE SKAKELAAR.

VRAAG 4: SIVIELE TEKENING

GEGEE:

- Die onvolledige vloerplan wat die mure, posisie van die deure, vensters, toebehere en elektriese uitleg toon.
- Onvolledige suidaansig wat die mure, vensteropening en daknotas toon
- 'n Skematiese diagram van 'n dakkap en daknotas.
- Die onvolledige fondasie en eksterne muur besonderhede.
- Kameraanduidings en vloerafwerkings
- Die reënwaterafvoerpyp besonderhede.
- 'n Deur- en vensterskedule.
- 'n Table met elektriese simbole.
- 'n Tabel met toebehere.
- 'n Tabel met kenmerke en elektriese toebehere.
- Die onvolledige vloerplan van 'n nuwe huis, geteken volgens skaal 1:50 en die onvolledige fondasie en breeklyn van die gedetailleerde snit, geteken volgens skaal 1:20 op bladsy 6.

Instruksies:

Beantwoord hierdie vraag op bladsy 6.

4.1 Gebruik die gegewe onvolledige vloerplan en teken volgens skaal 1:50 en in eerstehoekse ortografiese projeksie, die volgende aansigte van die nuwe huis:

4.1.1 DIE VOLLEDIGE VLOERPLAN.

Voeg die volgende kenmerke by die tekening:

- ALLE deure en vensters.
- ALLE toebehere soos deur die afkortings aangedui.
- ALLE elektriese toebehere soos deur die nommers aangedui.
- ALLE aseringsbesonderhede.

4.1.2 DIE VOLLEDIGE SUIDAANSIG.

Toon die volgende kenmerke op die tekening:

- Die buitemure, deur en vensterbesonderhede.
- Die dakbesonderhede, wat die fassieplank, windvere, geut en reënwaterafvoerpyp insluit.
- Die voltooide vloervlak.

4.2 Gebruik die onvolledige fondasie en breeklyn op bladsy 6 en teken, volgens skaal 1:20, 'n GEDETAILEERDE SNIT volgens snyvlak C-C van die area in die ellips wat op die onvolledige vloerplan getoon word.

Toon die volgende kenmerke op die tekening:

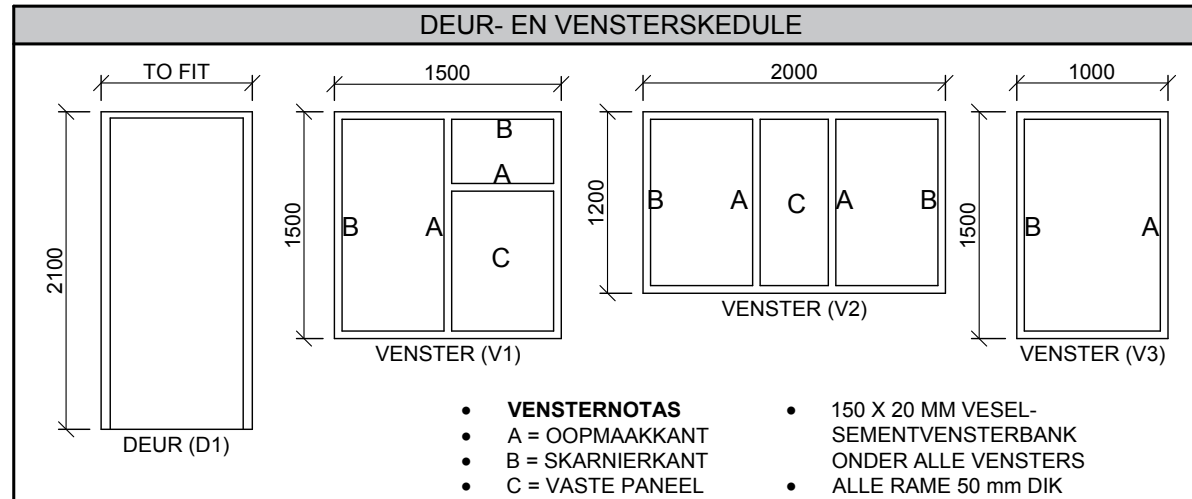
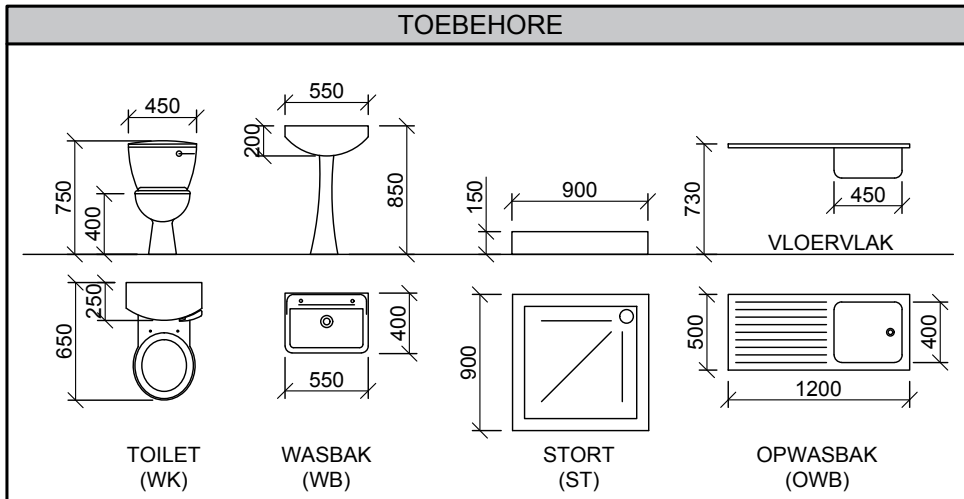
- Die volledige besonderhede van die fondasie en mure.
- Die dakbesonderhede, wat die fassieplank en geut insluit.
- ALLE aseringsbesonderhede. Slegs die substruktuurarsering kan in netjiese vryhand geteken word.

Benoem die volgende

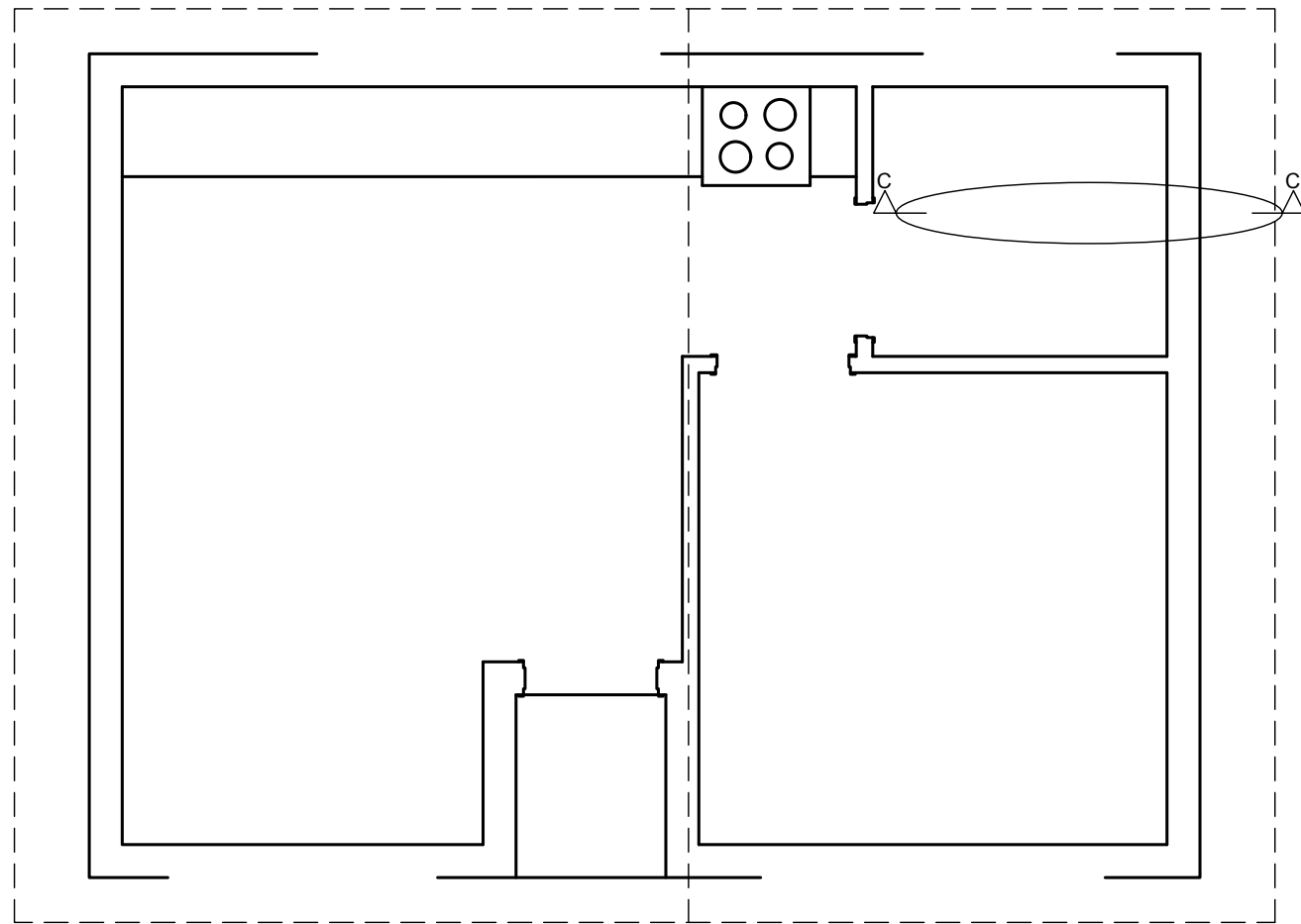
- Die suidaansig
- Die kameraanduidings en vloerafwerkings
- Grondvlak, voltooide vloervlak en vogweerlaag. (gebruik die korrekte afkorting en toon op ALLE toepaslike aansigte)

NOTE:

- ALLE tekene moet voldoen aan die riglyne en grafiese simbole soos in die SANS 10143 vervat (96)



KRAM



PUNTETOEKENING VIR SNIT VAN DAK (4.2)	
A (1)	
B (1)	
C (2)	
D (4)	
E (1)	
F (1)	
G (1)	
H (1)	
TOTAAL (12)	

ASSESSERINGSKRITERIA			
VLOERPLAN			
1	DEURE + VENSTERS	11	
2	TOEBEHORE	9	
3	ELEKTRIES	10	
4	ARSERING	4	
5	BYSKRIFTE	4	
SUB TOTAAL 1		38	
SUIDAANSIG			
1	DAK + RWAP	7	
2	MURE + VVV + TRAP	4	
3	DEUR + VENSTER	11	
4	BYSKRIFTE	2	
SUB TOTAAL 2		24	
GEDETAILEERDE SNIT			
1	DAK	12	
2	FONDASIE + MURE + BLAD	6	
3	ARSERING	8	
4	TOEBEHORE + VENSTERS	8	
SUB TOTAL 3		34	
GRAND TOTAL		96	